

APPROCHE AUX INSTRUMENTS

LAVAL ENTRAMMES

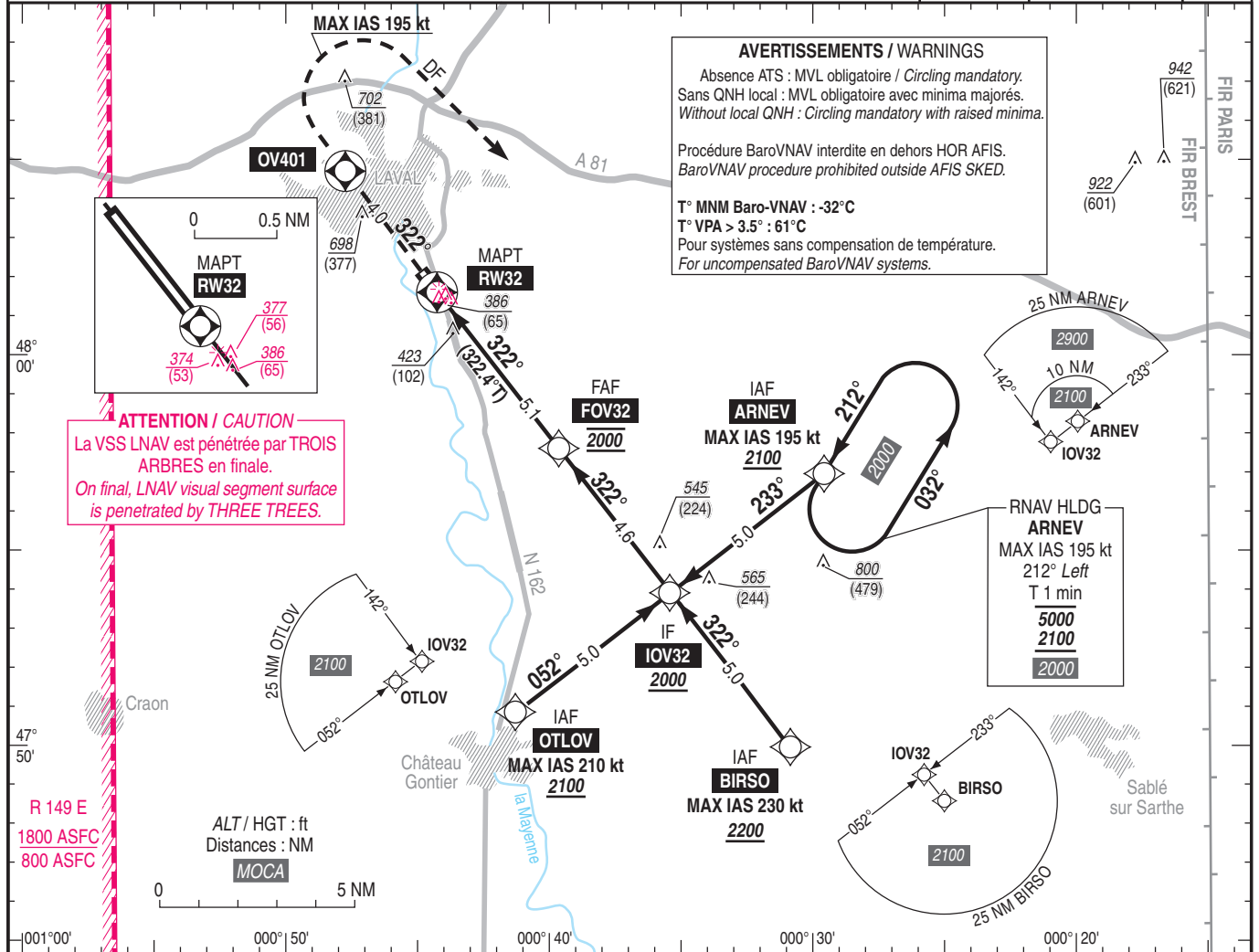
Instrument approach

CAT A B C

ALT AD : 330 (12 hPa), DTHR : 321 (12 hPa)

RNP RWY 32

APP : NIL TWR : NIL AFIS : LAVAL Information 120.805 (FR) - EN : voir / see AD 2 LFOV.18 Absence ATS : A/A FR uniquement. Obtenir QNH de RENNES auprès de l'ATIS de RENNES ou RENNES APP 134.000 A/A FR only. Obtain RENNES QNH from ATIS RENNES or RENNES APP 134.000	RNP APCH	EGNOS Ch 71236 E32A RDH / TCH : 49	VAR 0° (20)
--	----------	---	-------------------



TA : 5000

API : Monter jusqu'à **OV401** (RM 322°) puis tourner à **droite** (MAX IAS 195 kt) direct vers **ARNEV** en montée vers 2100 (1779) ou suivre les instructions du CTL.
Monter à 1200 (879) avant d'accélérer en palier.

Missed APCH : Climb up to **OV401** (MAG 322°) then turn **right** (MAX IAS 195 kt) direct to **ARNEV** climbing up to 2100 (1779) or follow ATC instructions.
Climb up to 1200 (879) prior to level acceleration.

DTHR ← (NM)

MNM AD : distances verticales en pieds, RVR et VIS en mètres / vertical distances in feet, RVR and VIS in metres. REF HGT : ALT DTHR

CAT	LPV (1)			LNAV / VNAV			LNAV			MVL / Circling (2)		MVL / Circling absence ATS HJ seulement/only		DIST RW32			
	DA (H)	RVR	OCH	MDA (H)	RVR	OCH	MDA (H)	RVR	OCH	MDA (H)	VIS	MDA (H)	VIS	NM	5	4	3
A			194	580 (250)		232		1500		1000 (680)	1500	1170 (850)	1500				
B	580 (250)	1300	207	580 (250)	1300	244	670 (350)	1500	348	1000 (680)	1600	1170 (850)	1600	NM	2	1	
C			215	580 (260)		252		1600		1100 (780)	2400	1270 (950)	2400	ALT	1010	690	1330
														(HGT)	(1639)	(1319)	(1009)
															(889)	(369)	

Observations / Remarks : (1) Piste non homologuée CAT I / RWY not approved for CAT I.
(2) Circuit préférentiel : Ouest / Preferential circuit : West.
Panne ou perte de guidage GNSS durant l'approche / Failure or loss of GNSS guidance during approach : voir/see AIP ENR 1.5.

FOV32 - RW32	5.1 NM	70 kt 4 min 23	85 kt 3 min 37	100 kt 3 min 04	115 kt 2 min 40	130 kt 2 min 22	145 kt 2 min 07	160 kt 1 min 55
VSP (ft/min)		370	450	530	610	690	770	850