

**APPROCHE AUX INSTRUMENTS**

**LAVAL ENTRAMMES**

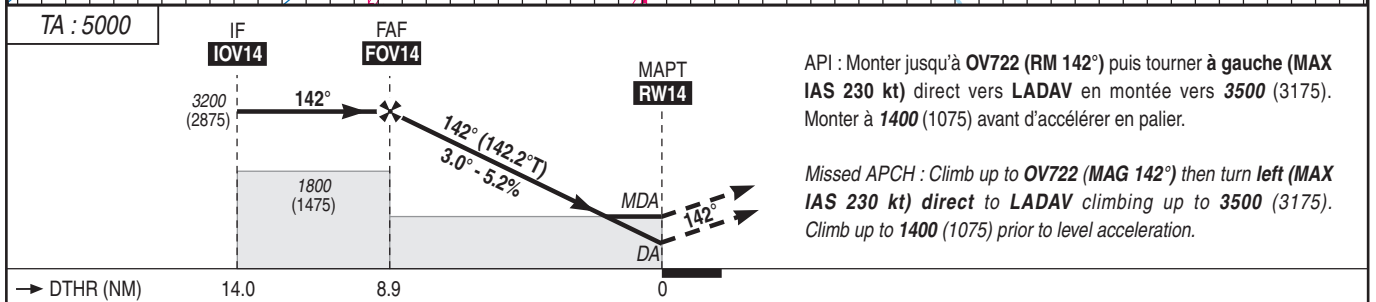
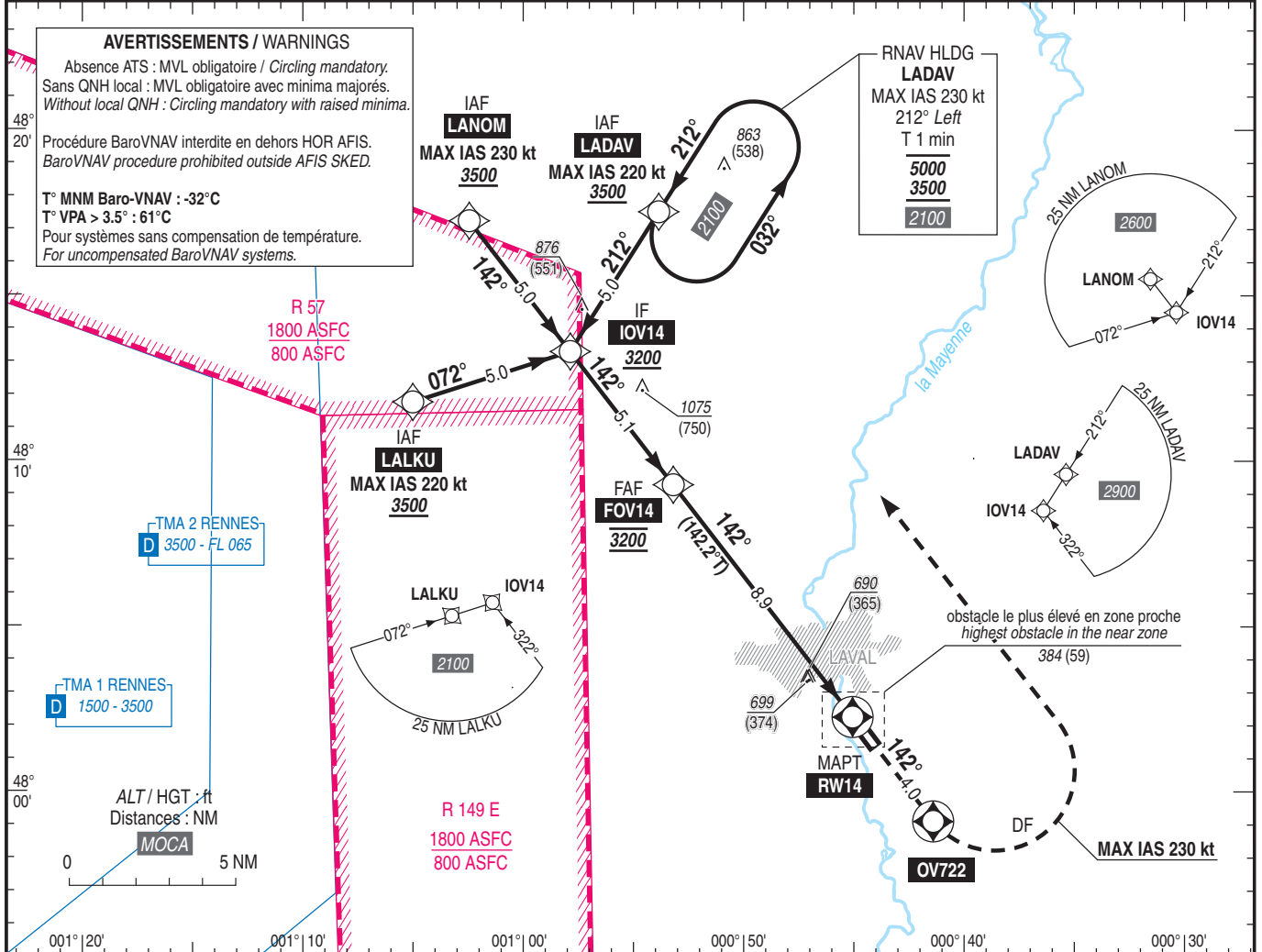
Instrument approach

CAT A B C

ALT AD : 330, DTHR : 325 (12 hPa)

RNP RWY 14

APP : NIL TWR : NIL AFIS : LAVAL Information 120.805 (FR) - EN : voir / see AD 2 LFOV.18 Absence ATS : A/A FR uniquement. Obtenir QNH de RENNES auprès l'ATIS de RENNES ou RENNES APP 134.000 A/A FR only. Obtain RENNES QNH from ATIS RENNES or RENNES APP 134.000	RNP APCH	EGNOS Ch 71118 E14A RDH/TCH: 49	VAR 0°E (20)
---	----------	--	--------------------



API : Monter jusqu'à OV722 (RM 142°) puis tourner à gauche (MAX IAS 230 kt) direct vers LADAV en montée vers 3500 (3175). Monter à 1400 (1075) avant d'accélérer en palier.

Missed APCH : Climb up to OV722 (MAG 142°) then turn left (MAX IAS 230 kt) direct to LADAV climbing up to 3500 (3175). Climb up to 1400 (1075) prior to level acceleration.

MNM AD : distances verticales en pieds, RVR et VIS en mètres / vertical distances in feet, RVR and VIS in metres. REF HGT : ALT DTHR

CAT	LPV <sup>(1)</sup>			LNAV-VNAV			LNAV			MVL / Circling <sup>(2)</sup>		MVL / Circling <sup>(2)</sup> absence ATS sans/without QNH		DIST RW14					
	DA (H)	RVR	OCH	MDA (H)	RVR	OCH	MDA (H)	RVR	OCH	MDA (H)	VIS	MDA (H)	VIS	NM	8	7	6	5	
A			188	830 (500)	1500	499				1000 (680)	1500	1170 (850)	1500						
B	580 (250)	1300	200	840 (520)	1500	511	940 (620)	1500	612	1000 (680)	1600	1170 (850)	1600	NM	4	3	2		
C			209	850 (520)	2400	519				1100 (780)	2400	1270 (950)	2400	ALT	1650	1330	1010		
														(HGT)	(2595)	(2275)	(1955)	(1645)	
															(HGT)	(1325)	(1005)	(685)	

Observations / Remarks : (1) Piste non homologuée CAT I / RWY not approved for CAT I.  
(2) Circuit préférentiel : Ouest / Preferential circuit : West.  
Panne ou perte de guidage GNSS durant l'approche / Failure or loss of GNSS guidance during approach : voir/see AIP ENR 1.5.

FOV14 - RW14	8.9 NM	70 kt 7 min 36	85 kt 6 min 16	100 kt 5 min 19	115 kt 4 min 38	130 kt 4 min 06	145 kt 3 min 40	160 kt 3 min 20
VSP (ft/min)		370	450	530	610	690	770	850