

APPROCHE AUX INSTRUMENTS

ROUEN VALLEE DE SEINE

Instrument approach

CAT A B C

ALT AD : 512 (19 hPa), THR : 512

VOR RWY 22

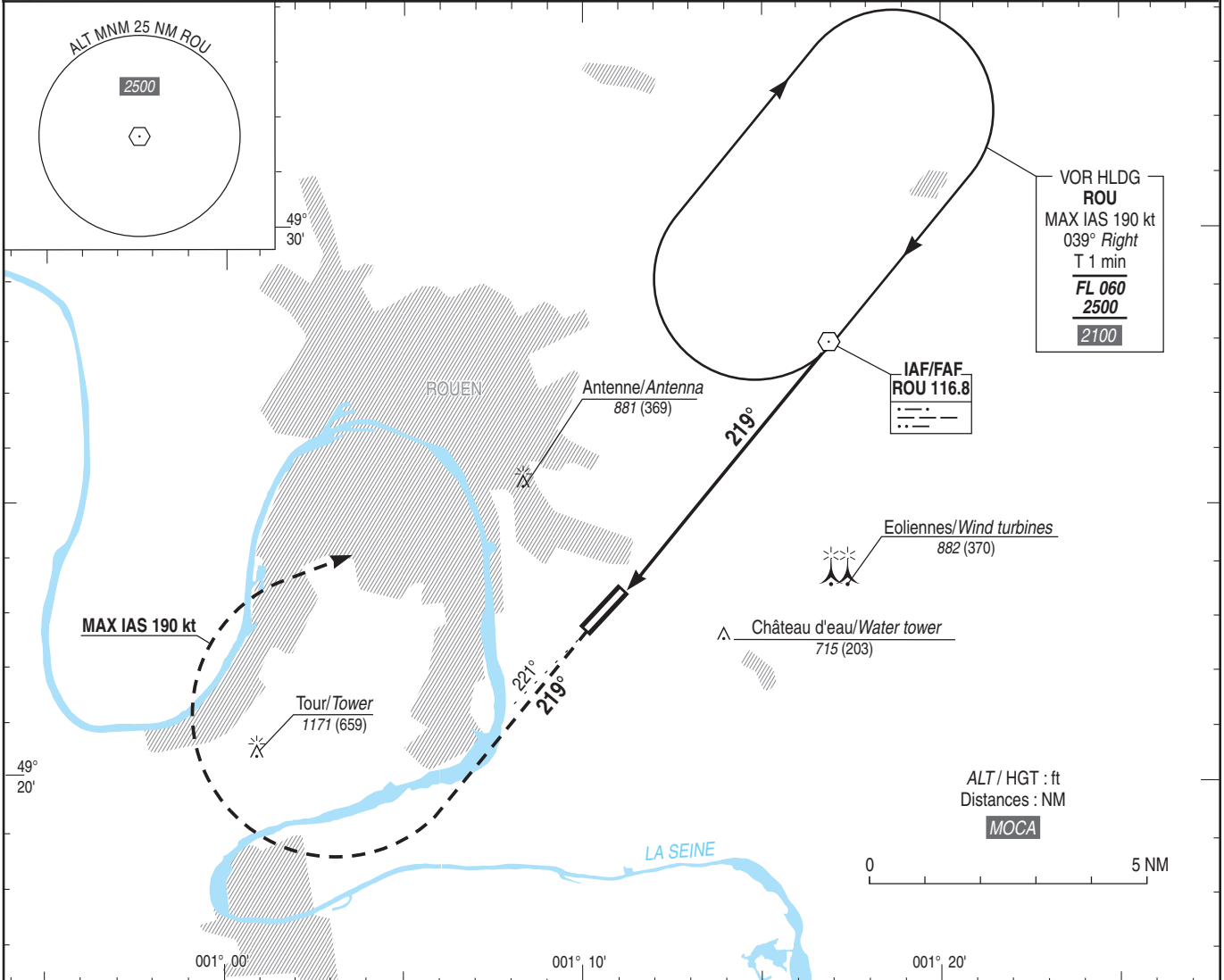
VAR
1° E
(2020)

ATIS ROUEN 120.730 ☎ 02 35 80 80 34

APP : LILLE Approche / Approach 134.825

TWR : ROUEN Tour / Tower 120.200 (1)

(1) Absence ATS : **A/A** (120.200) FR seulement/only. Obtenir/Obtain QNH local sur/on STAP (120.730) ou/ou QNH PARIS CHARLES DE GAULLE auprès de/from LILLE APP si indisponibilité du STAP/if STAP not available.



TA : 5000

API : Monter sur le RDL 219° de ROU (RM 219°).
A 1200 (688), tourner à droite vers ROU en montée vers 2500 (1988).

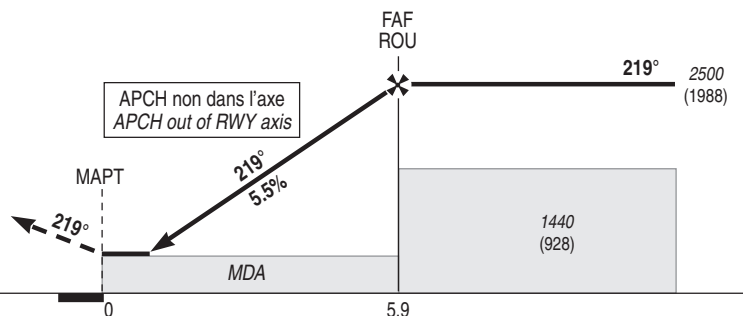
Ne pas tourner avant le MAPT.

Monter à 1600 (1088) avant d'accélérer en palier.

Missed APCH : Climb RDL 219° ROU (MAG 219°).
At 1200 (688), turn right to ROU climbing up to 2500 (1988).

Do not turn before MAPT.

Climb up to 1600 (1088) prior to level acceleration.



THR ← (NM)

MNM AD : distances verticales en pieds, RVR et VIS en mètres./Vertical distances in feet, RVR and VIS in metres.

REF HGT : ALT AD

CAT	VOR			MVL/Circling		MVL/Circling sans QNH local / without local QNH	
	MDA (H)	RVR	OCH	MDA (H)	VIS	MDA (H)	VIS
A				1010 (500)	1500	1280 (770)	1500
B	920 (410)	1500	399	1170 (660)	1600	1440 (930)	1600
C				1270 (760)	2400	1540 (1030)	2400

Observations / Remarks : Absence ATS : MVL : HJ seulement si PCL hors service. / Circling : daytime only if PCL U/S.

ROU - MAPT/THR	5.9 NM	70 kt	85 kt	100 kt	115 kt	130 kt	145 kt	160 kt
		5 min 03	4 min 10	3 min 32	3 min 05	2 min 43	2 min 26	2 min 13
VSP (ft/min)		385	465	550	630	710	795	880