

APPROCHE AUX INSTRUMENTS

ROUEN VALLEE DE SEINE

Instrument approach

CAT A B C

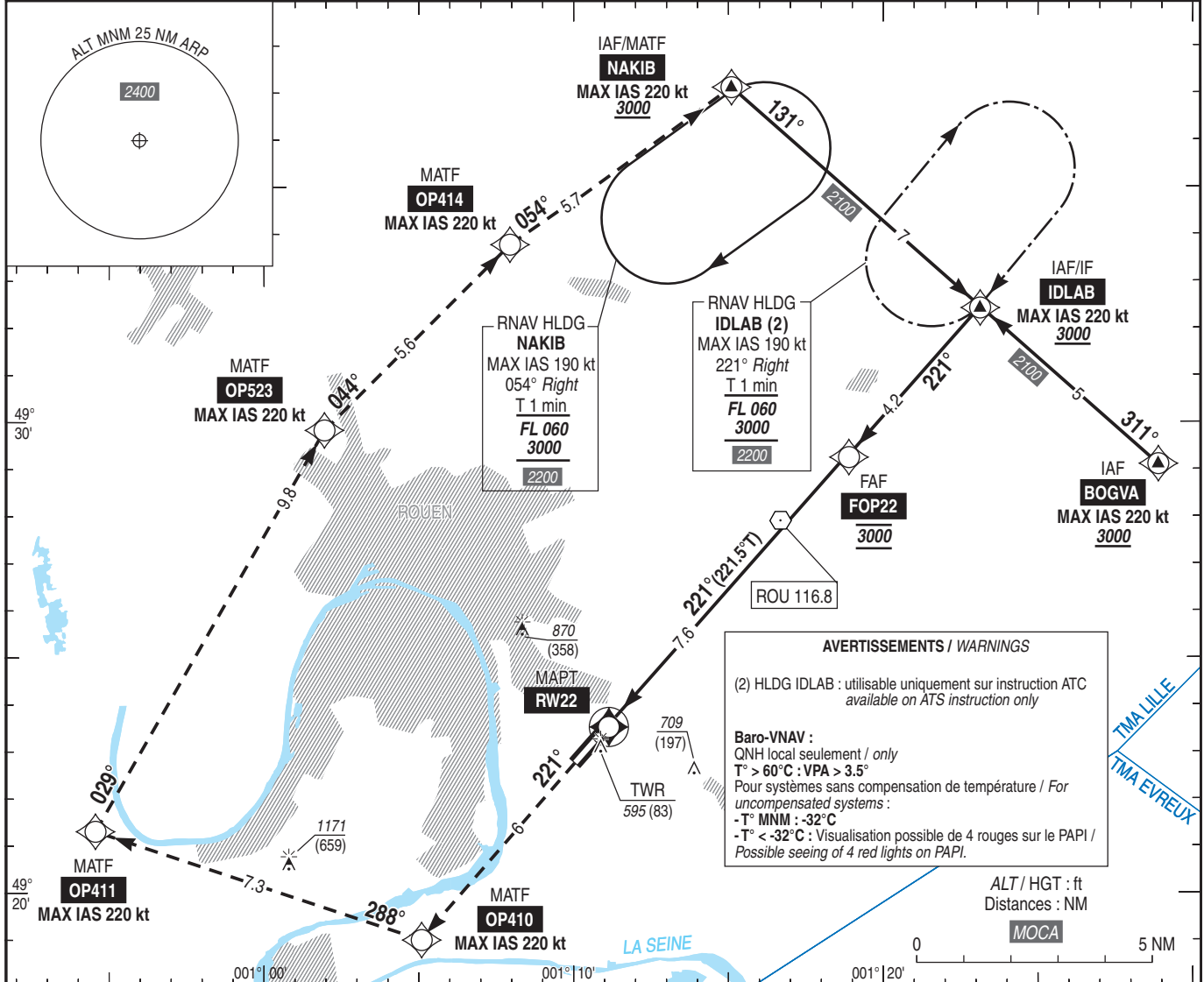
ALT AD : 512, THR : 512 (19 hPa)

RNP RWY 22

ATIS ROUEN 120.730 ☎ 02 35 80 80 34
APP : LILLE Approche / Approach 134.825
TWR : ROUEN Tour / Tower 120.200 (1)
(1) Absence ATS : A/A (120.200) FR seulement/only. Obtenir/Obtain QNH local sur/on STAP (120.730) ou/or QNH PARIS CHARLES DE GAULLE auprès de/from LILLE APP si indisponibilité du STAP/if STAP not available.

RNP APCH
Ch 70985
E22A
RDH/TCH : 54

VAR
1° E
(2020)



TA : 5000

API : Monter vers OP410, puis tourner vers OP411 (MAX IAS 220 kt). Ensuite tourner à droite vers OP523, puis vers OP414, puis vers NAKIB (MAX IAS 220 kt) en montée vers 3000 (2488). Ou suivre les instructions ATC. Monter à 1600 (1088) avant d'accélérer en palier.

Missed approach : Climb to OP410, then turn to OP411 (MAX IAS 220 kt). Then turn right to OP523, then to OP414, then to NAKIB (MAX IAS 220 kt) climbing up to 3000 (2488). Or proceed according to ATC instructions. Climb up to 1600 (1088) prior to level acceleration.

THR ← (NM) 0 7.6 11.8

MNM AD : distances verticales en pieds, RVR et VIS en mètres / vertical distances in feet, RVR and VIS in metres. REF HGT : ALT THR

CAT	LPV			LNAV-VNAV			LNAV			MVL / Circling		MVL / Circling sans QNH local without local QNH		DIST RW22				
	DA (H)	RVR	OCH	DA (H)	RVR	OCH	MDA (H)	RVR	OCH	MDA (H)	VIS	MDA (H)	VIS	NM	7	6	5	4
A				790 (280)		271				1010 (500)	1500	1280 (770)	1500		2800 (2288)	2480 (1968)	2160 (1648)	1840 (1328)
B	720 (200)	750	151	800 (290)	900	283	920 (410)	1500	405	1170 (660)	1600	1440 (930)	1600	3	2	1		
C			264	810 (300)		292				1270 (760)	2400	1540 (1030)	2400	(1008)	(688)	(368)		

Observations / Remarks : Panne de guidage GNSS lors de l'approche / Loss of GNSS guidance during approach : voir/see AIP ENR 1.5. MVL / Circling absence ATS : HJ seulement si PCL hors service / daytime only if PCL U/S.

	70 kt	85 kt	100 kt	115 kt	130 kt	145 kt	160 kt
FOP22 - RW22	7.6 NM	6 min 33	5 min 24	4 min 35	3 min 59	3 min 32	2 min 52
VSP (ft/min)		370	450	530	610	690	850