

APPROCHE AUX INSTRUMENTS

ROUEN VALLEE DE SEINE

Instrument approach

CAT A B C

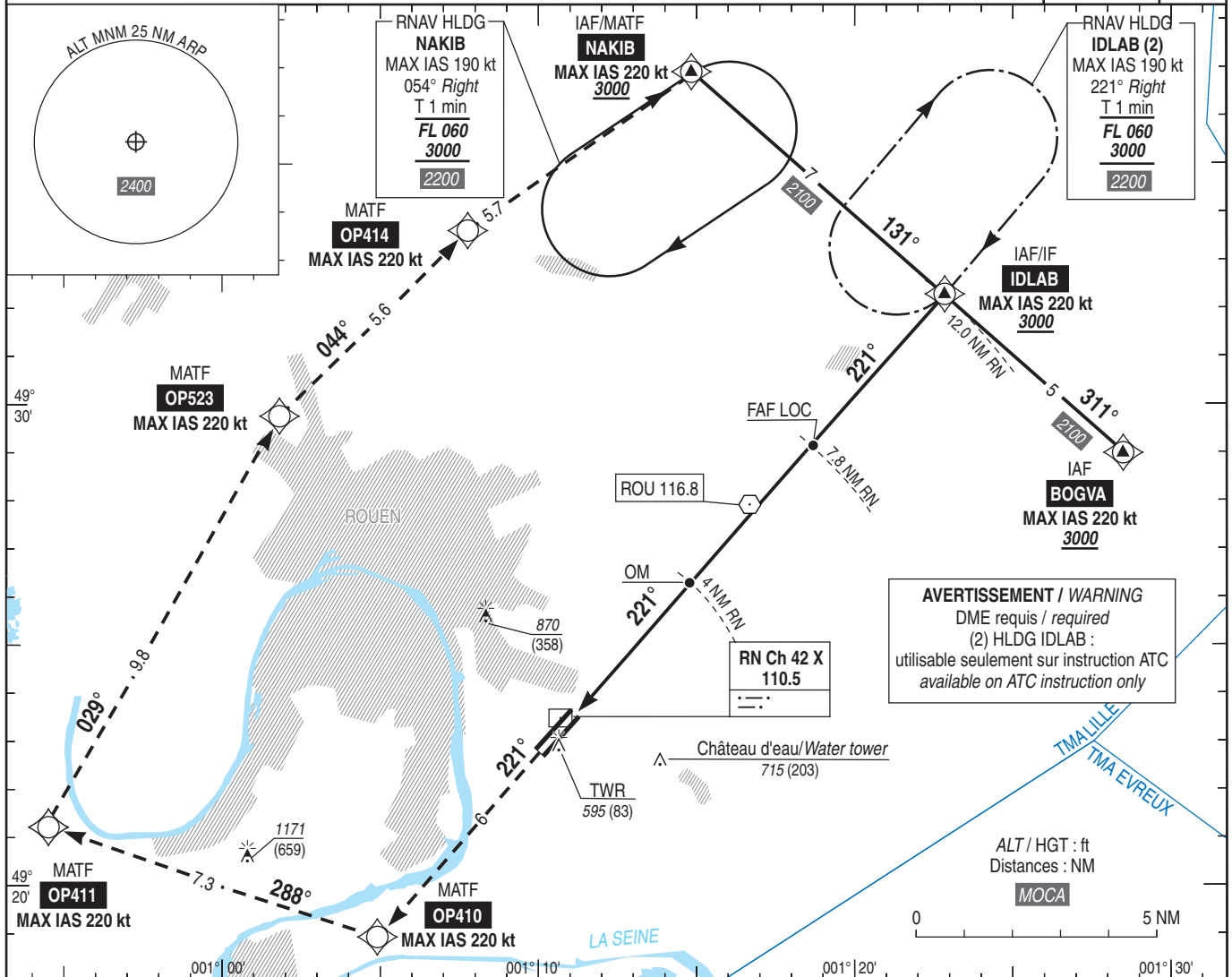
ALT AD : 512, THR : 512 (19 hPa)

ILS Z ou/ou LOC Z RWY 22

ATIS ROUEN 120.730 ☎ 02 35 80 80 34
APP : LILLE Approche / Approach 134.825
TWR : ROUEN Tour / Tower 120.200 (1)

ILS - DME
RN 110.5
RDH : 54
VAR
1° E
(2020)

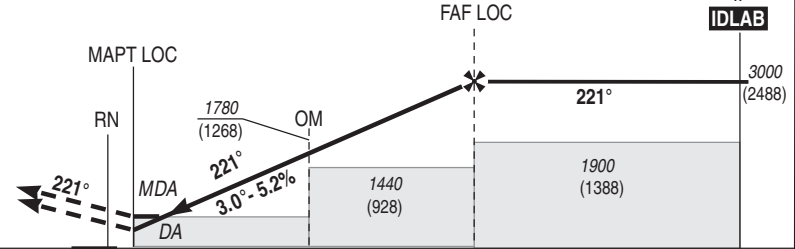
(1) Absence ATS : A/A (120.200) FR seulement/only. Obtenir/Obtain QNH local sur/on STAP (120.730) ou/ou QNH PARIS CHARLES DE GAULLE auprès de/from LILLE APP si indisponibilité du STAP/if STAP not available.



TA : 5000

API : Monter dans l'axe vers **OP410**, puis tourner vers **OP411** (MAX IAS 220 kt). Ensuite tourner à droite vers **OP523**, puis vers **OP414**, puis vers **NAKIB** (MAX IAS 220 kt) en montée vers 3000 (2488).
Ou suivre les instructions CTL.
Monter à 1600 (1088) avant d'accélérer en palier.

Missed approach : Climb straight ahead to **OP410**, then turn to **OP411** (MAX IAS 220 kt). Then turn right to **OP523**, then to **OP414**, then to **NAKIB** (MAX IAS 220 kt) climbing up to 3000 (2488).
Or proceed according to ATC instructions.
Climb up to 1600 (1088) prior to level acceleration.



THR ← (NM)	0.5	3.8	7.6	11.8
DME RN ← (NM)	0	0.7	4	7.8

MNM AD : distances verticales en pieds, RVR et VIS en mètres / vertical distances in feet, RVR and VIS in metres. REF HGT : ALT THR

CAT	ILS Z			LOC Z			MVL/Circling		MVL/Circling sans QNH local / without local QNH		DME RN							
	DA (H)	RVR	OCH	MDA (H)	RVR	OCH	MDA (H)	VIS	MDA (H)	VIS	NM	7	6	5	4	3	2	1
A			141				1010 (500)	1500	1280 (770)	1500	ALT	2740	2420	2100	1780	1460	1140	820
B	720 (200)	750	151	920 (410)	1500	399	1170 (660)	1600	1440 (930)	1600	(HGT)	(2228)	(1908)	(1588)	(1268)	(948)	(628)	(308)
C			164				1270 (760)	2400	1540 (1030)	2400								

Observations / Remarks : Panne de guidage GNSS lors de l'approche / Loss of GNSS guidance during approach : voir/see partie ENR 1.5.
MVL/Circling absence ATS : HJ seulement si PCL hors service. / daytime only if PCL U/S.

FAF - MAPT	7.1 NM	70 kt	85 kt	100 kt	115 kt	130 kt	145 kt	160 kt
VSP (ft/min)		6 min 07	5 min 03	4 min 17	3 min 44	3 min 18	2 min 57	2 min 41
		370	450	530	610	685	765	845