

**APPROCHE AUX INSTRUMENTS**

**ROUEN VALLEE DE SEINE**

Instrument approach

CAT A B C

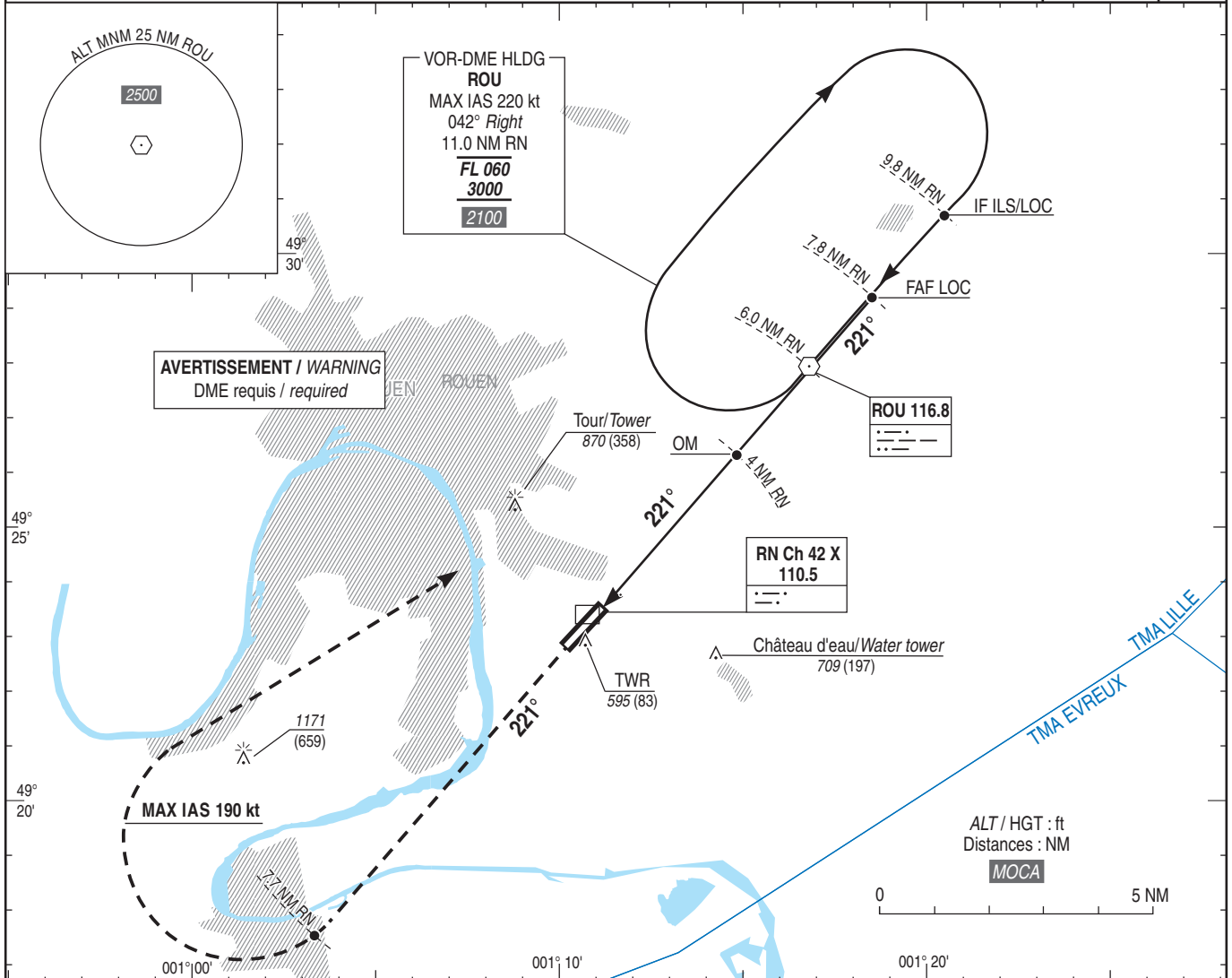
ALT AD : 512, THR : 512 (19 hPa)

ILS Y ou/or LOC Y RWY 22

ATIS ROUEN 120.730 ☎ 02 35 80 80 34  
APP : LILLE Approche / Approach 134.825  
TWR : ROUEN Tour / Tower 120.200 (1)

<b>ILS - DME</b>	<b>VAR</b>
<b>RN 110.5</b>	<b>1° E</b>
<b>RDH : 54</b>	<b>(2020)</b>

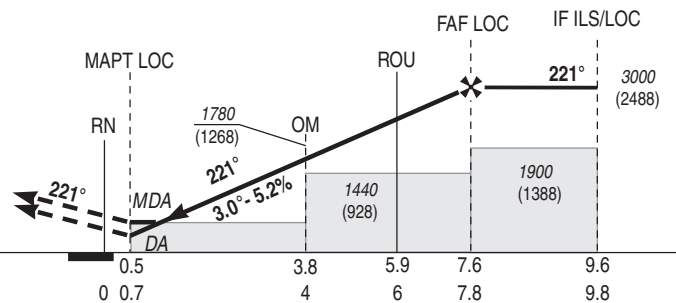
(1) Absence ATS : **A/A** (120.200) FR seulement/only. Obtenir/Obtain QNH local sur/on STAP (120.730) ou/or QNH PARIS CHARLES DE GAULLE auprès de/from LILLE APP si indisponibilité du STAP/if STAP not available.



TA : 5000

API : Monter dans l'axe (RM 221°). A 7.7 NM RN, tourner à droite (MAX IAS 190 kt) vers ROU en montée vers 3000 (2488) (MAX IAS 220 kt). Ou suivre les instructions du contrôleur. Monter à 1600 (1088) avant d'accélérer en palier.

Missed approach : Climb straight ahead (MAG 221°). At 7.7 NM RN, turn right (MAX IAS 190 kt) to ROU climbing up to 3000 (2488) (MAX IAS 220 kt). Or proceed according to ATC instructions. Climb up to 1600 (1088) prior to level acceleration.



THR ← (NM)  
DME RN ← (NM)

MNM AD : distances verticales en pieds, RVR et VIS en mètres / vertical distances in feet, RVR and VIS in metres.

REF HGT : ALT THR

CAT	ILS Y			LOC Y			MVL / Circling		MVL / Circling sans QNH local / without local QNH		DME RN							
	DA (H)	RVR	OCH	MDA (H)	RVR	OCH	MDA (H)	VIS	MDA (H)	VIS	NM	7	6	5	4	3	2	1
A			141				1010 (500)	1500	1280 (770)	1500	ALT	2740 (2228)	2420 (1908)	2100 (1588)	1780 (1268)	1460 (948)	1140 (628)	820 (308)
B	720 (200)	750	151	920 (410)	1400	399	1170 (660)	1600	1440 (930)	1600	(HGT)							
C			164				1270 (760)	2400	1540 (1030)	2400								

Observations / Remarks : MVL/Circling absence ATS : HJ seulement si PCL hors service. / daytime only if PCL U/S.

FAF - MAPT	7.1 NM	70 kt	85 kt	100 kt	115 kt	130 kt	145 kt	160 kt
VSP (ft/min)		370	450	530	610	685	765	845