

**APPROCHE AUX INSTRUMENTS**

**ROUEN VALLEE DE SEINE**

Instrument approach

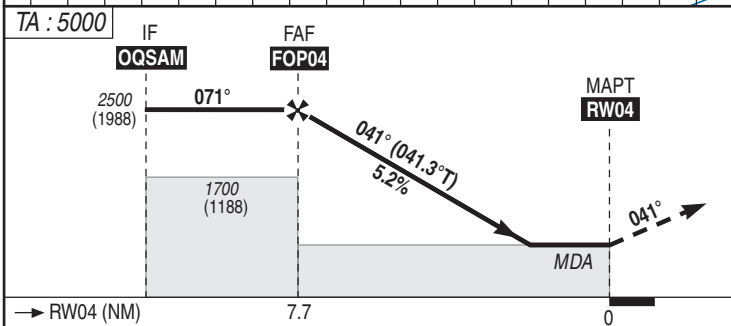
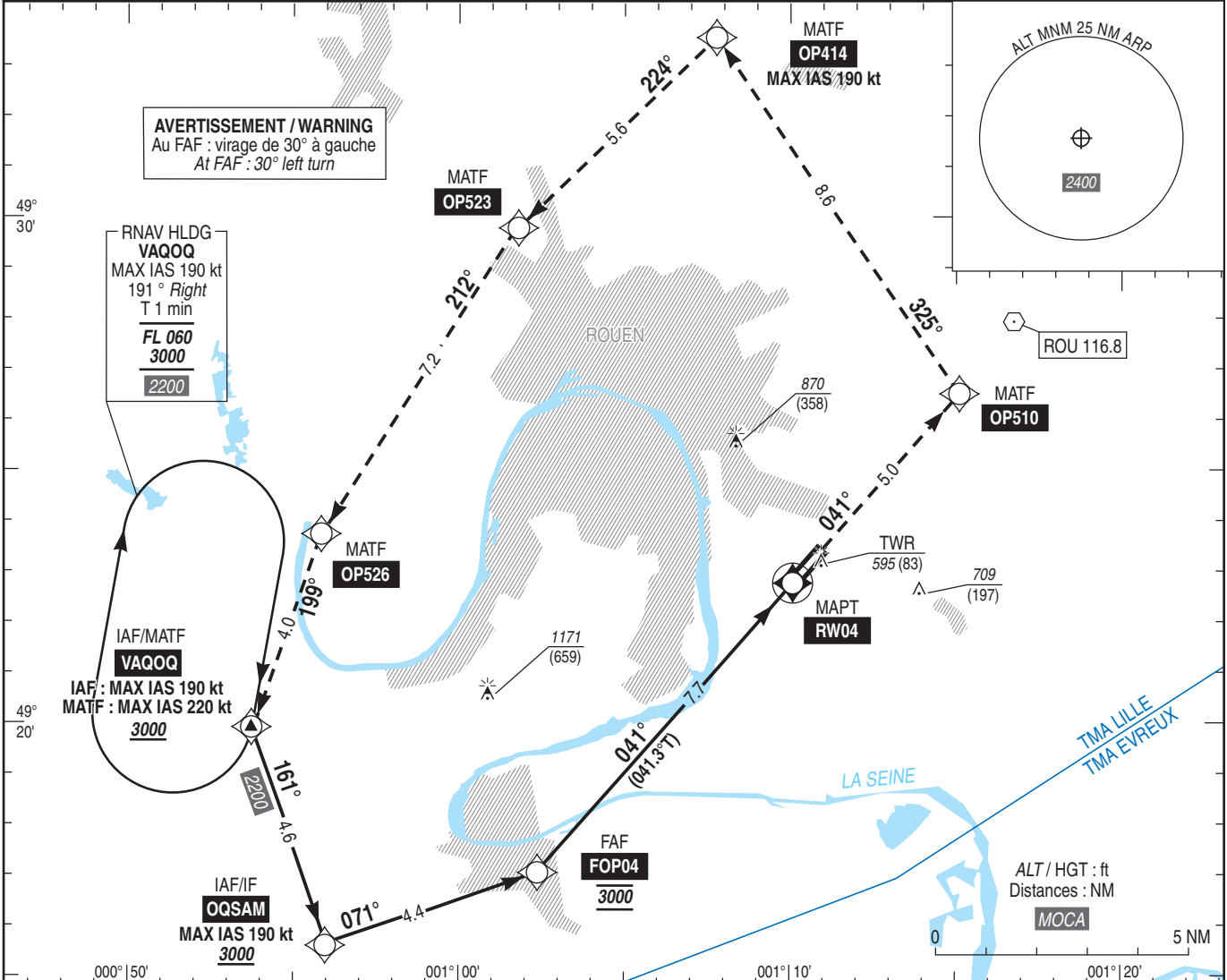
CAT A B C

ALT AD : 512 (19 hPa), THR : 498

RNP RWY 04

ATIS ROUEN 120.730 ☎ 02 35 80 80 34  
APP : LILLE Approche / Approach 134.825  
TWR : ROUEN Tour / Tower 120.200 (1)  
(1) Absence ATS : A/A (120.200) FR seulement/only. Obtenir/Obtain QNH local sur/on STAP (120.730) ou/ou QNH PARIS CHARLES DE GAULLE  
auprès de/from LILLE APP si indisponibilité du STAP/if STAP not available.

RNP APCH	VAR 1° E (2020)
----------	-----------------------



API : Monter vers **OP510**, puis tourner vers **OP414** (MAX IAS 190 kt). Ensuite tourner à gauche vers **OP523**, puis vers **OP526**, puis vers **VAQOQ** (MAX IAS 220 kt) en montée vers **3000** (2488).  
Ou suivre instructions ATC.  
Monter à **1600** (1088) avant d'accélérer en palier.

Missed approach : Climb to **OP510**, then turn to **OP414** (MAX IAS 190 kt). Then turn left to **OP523**, then to **OP526**, then to **VAQOQ** (MAX IAS 220 kt) climbing up to **3000** (2488).  
Or proceed according to ATC instructions.  
Climb up to **1600** (1088) prior to level acceleration.

MNM AD : distances verticales en pieds, RVR et VIS en mètres / vertical distances in feet, RVR and VIS in metres. REF HGT : ALT AD

CAT	LNAV			MVL/Circling		MVL/Circling sans QNH local / without local QNH		DIST RW04							
	MDA (H)	RVR	OCH	MDA (H)	VIS	MDA (H)	VIS	NM	1	2	3	4	5	6	7
A		1500		1010 (500)	1500	1280 (770)	1500		870	1180	1500	1820	2140	2460	2780
B	860 (360)	1500	356	1170 (660)	1600	1440 (930)	1600	(HGT)	(358)	(668)	(988)	(1308)	(1628)	(1948)	(2268)
C		1600		1270 (760)	2400	1540 (1030)	2400								

Observations / Remarks : Panne de guidage GNSS lors de l'approche / Loss of GNSS guidance during approach : voir/see AIP ENR 1.5.  
MVL/Circling absence ATS : HJ seulement si PCL hors service / daytime only if PCL U/S.

FOP04 - RW04	7.7 NM	70 kt	85 kt	100 kt	115 kt	130 kt	145 kt	160 kt
VSP (ft/min)		6 min 36	5 min 26	4 min 37	4 min 01	3 min 33	3 min 11	2 min 53
		370	450	530	610	690	765	845