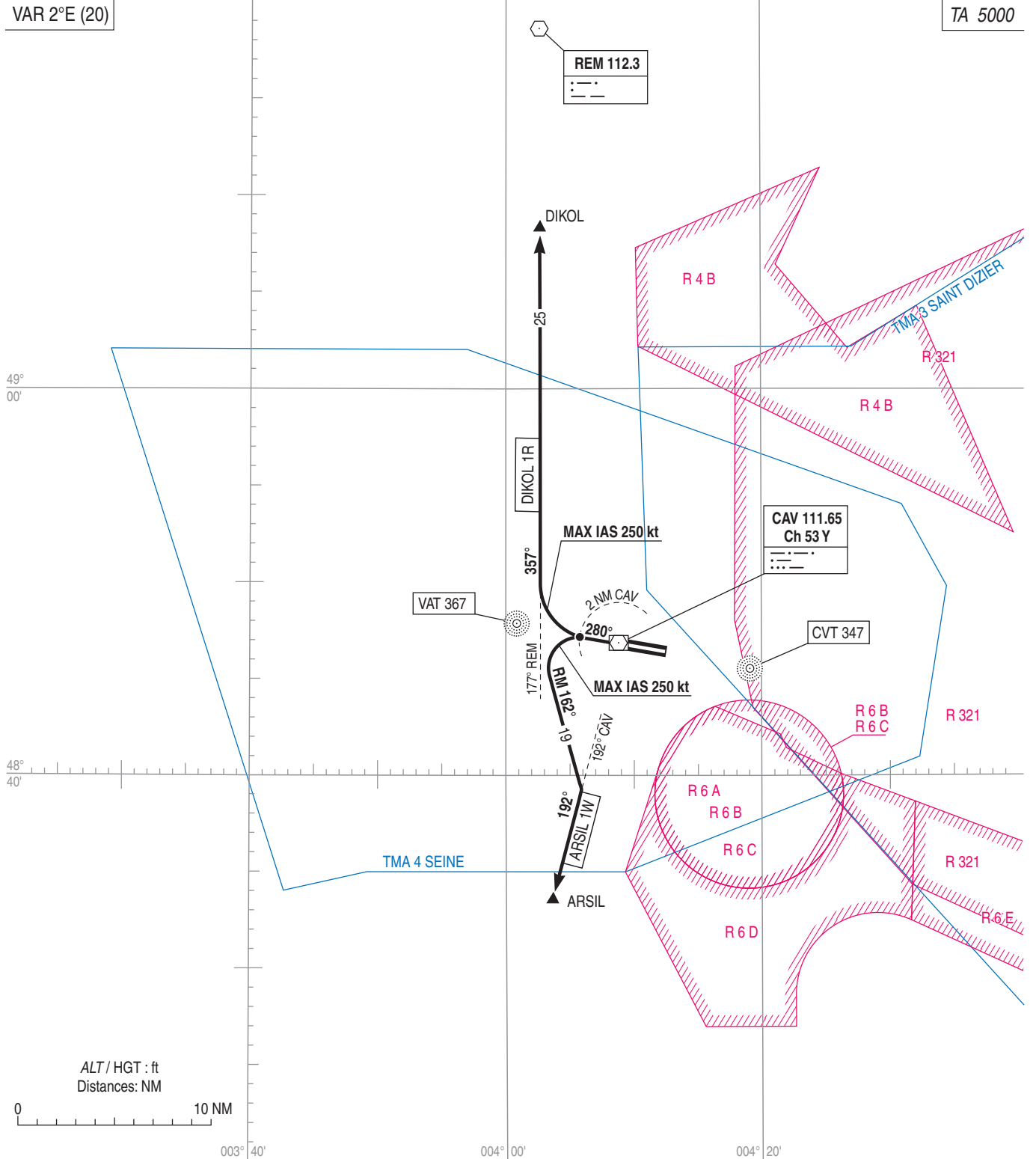


CHALONS VATRY
SID CONV RWY 28
(Protégés pour / Protected for CAT A, B, C, D)

ATIS VATRY 136.380
APP : SEINE Approche / Approach 118.890
TWR : VATRY Tour / Tower 129.400



ITINERAIRES :

Sauf instruction du CTL, maintenir 5000 jusqu'à la rejoinde de l'AWY B3.

DIKOL 1R :

Monter dans l'axe à 5,5% (1). A 2 NM CAV, tourner à droite pour intercepter et suivre le RDL 177° REM (RM 357°) vers DIKOL.

ARSIL 1W :

Monter dans l'axe à 6,9% (2). A 2 NM CAV, tourner à gauche RM 162° pour intercepter et suivre le RDL 192° CAV (RM 192°) vers ARSIL.

(1) Pente ATS : Harmonisation avec départs TMA PARIS

(2) Pente ATS : Intégration de l'AWY à ARSIL.

OUTGOING ROUTES :

Except otherwise instructed by ATC, maintain 5000 until joining up with AWY B3.

DIKOL 1R :

Climb straight ahead at 5.5% (1). At 2 NM CAV, turn right to intercept and follow RDL 177° REM (MAG 357°) to DIKOL.

ARSIL 1W :

Climb straight ahead at 6.9% (2). At 2 NM CAV, turn left RM 162° to intercept and follow RDL 192° CAV (MAG 192°) to ARSIL.

(1) Climb gradient: Harmonization with TMA PARIS departures.

(2) Climb gradient: Join up AWY at ARSIL.