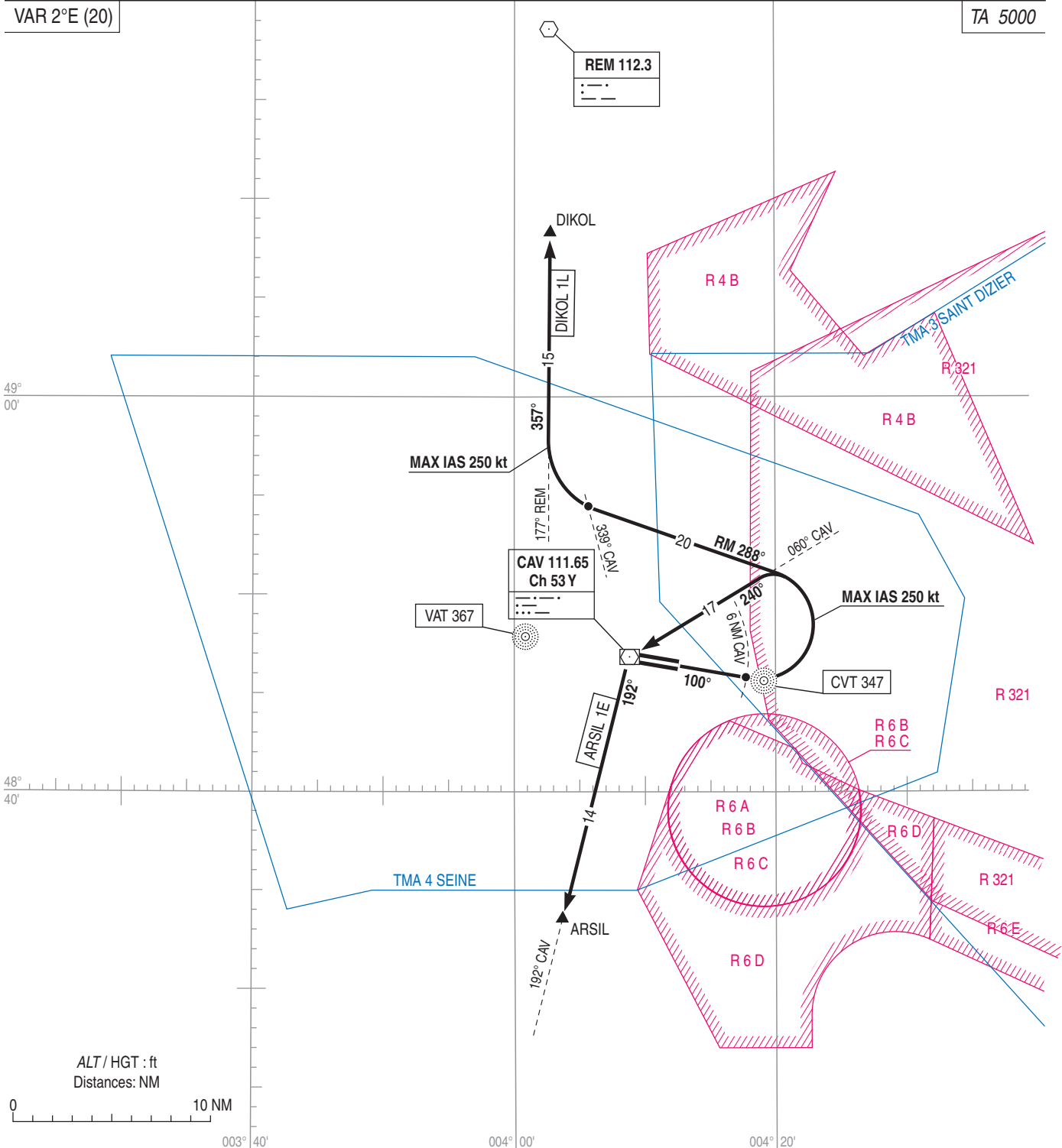


CHALONS VATRY
SID CONV RWY 10
(Protégés pour / Protected for CAT A, B, C, D)

ATIS VATRY 136.380
APP : SEINE Approche / Approach 118.890
TWR : VATRY Tour / Tower 129.400



ITINERAIRES :

Sauf instruction du CTL, maintenir 5000 jusqu'à la rejoinde de l'AWY B3.

DIKOL 1L :

Monter dans l'axe à 5.5% (1). A 6 NM CAV, tourner à gauche RM 288°. A l'intersection du RDL 339° CAV, tourner à droite pour intercepter et suivre le RDL 177° REM (RM 357°) vers DIKOL.

ARSIL 1E :

Monter dans l'axe à 5.5% (1). A 6 NM CAV, tourner à gauche pour intercepter le RDL 060° CAV (RM 240°) vers CAV. A CAV, suivre le RDL 192° CAV (RM 192°) vers ARSIL.

(1) Pente ATS : Harmonisation avec départs TMA PARIS

OUTGOING ROUTES :

Except otherwise instructed by ATC, maintain 5000 until joining up with AWY B3.

DIKOL 1L :

Climb straight ahead at 5.5% (1). At 6 NM CAV, turn left MAG 288°. When crossing RDL 339° CAV, turn right to intercept and follow RDL 177° REM (MAG 357°) to DIKOL.

ARSIL 1E :

Climb straight ahead at 5.5% (1). At 6 NM CAV, turn left to intercept RDL 060° CAV (MAG 240°) to CAV. At CAV, follow RDL 192° CAV (MAG 192°) to ARSIL.

(1) Climb gradient : Harmonization with TMA PARIS departures.