

APPROCHE AUX INSTRUMENTS

CHALONS VATRY

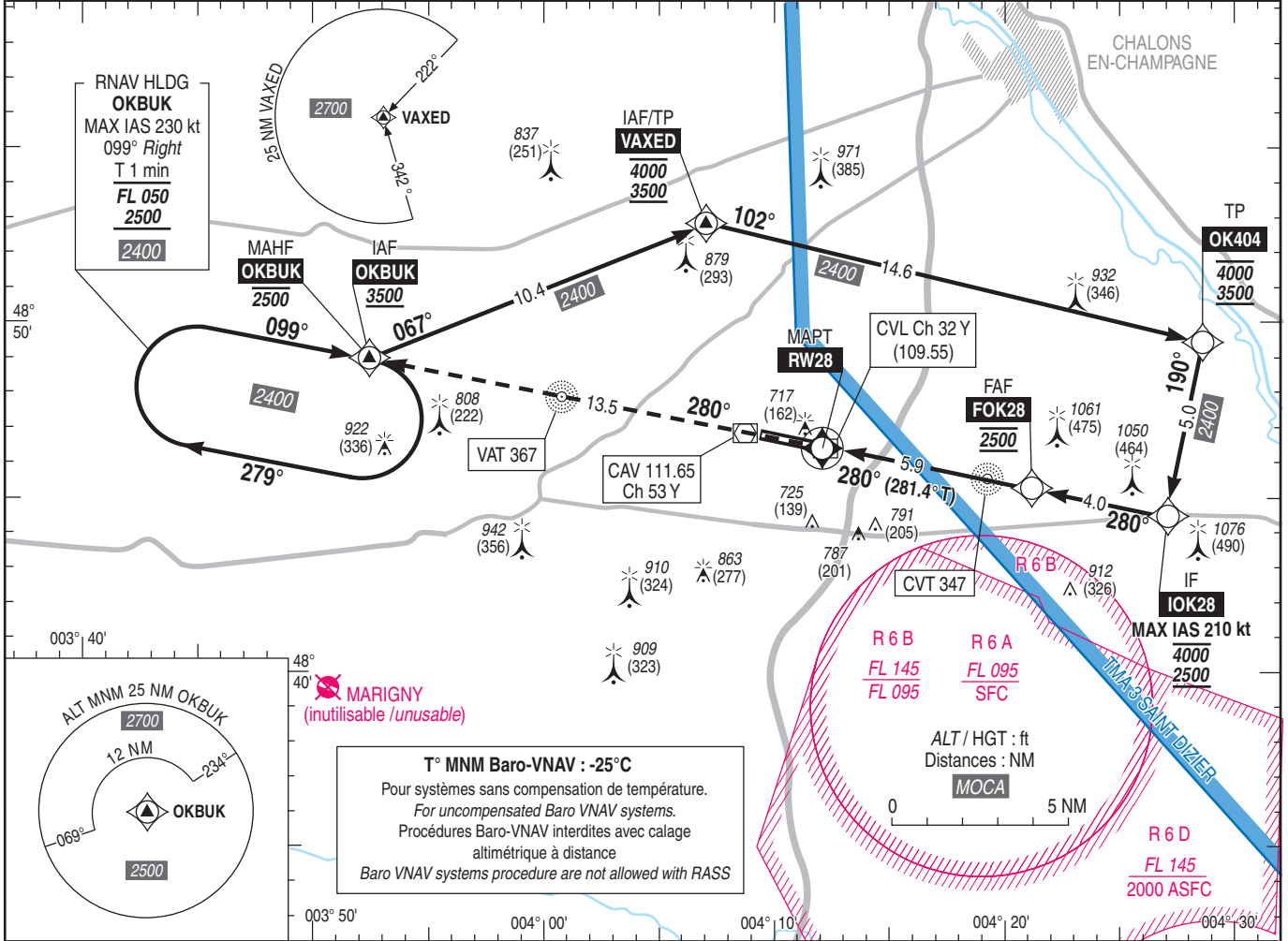
Instrument approach

CAT A B C D

ALT AD : 586, DTHR : 586 (21 hPa)

RNP RWY 28

ATIS VATRY 136.380 APP : SEINE Approche/Approach 118.890 TWR : VATRY Tour/Tower 129.400 AFIS : VATRY Information 129.400 Absence ATS : Obtenir QNH ORLY sur ATIS ORLY : 126.505 (FR) / Obtain ORLY QNH on ATIS ORLY: 131.355 (EN)	RNP APCH	EGNOS Ch 70001 E28A RDH : 49	VAR 2°E (20)
---	-----------------	---	--------------------



TA : 5000

API : Monter vers **OKBUK** pour intégrer l'attente en montée vers **2500** (1914), ou suivre instructions du CTL.
 Monter à **2000** (1414) avant d'accélérer en palier.

Missed APCH: Climb to **OKBUK**, to join holding pattern climbing to **2500** (1914), or proceed according to ATC.
 Climb to **2000** (1414) prior to level acceleration.

DTHR ← (NM)

MNM AD : distances verticales en pieds, RVR et VIS en mètres. / Vertical distances in feet, RVR and VIS in metres. REF HGT : ALT DTHR

CAT	LPV			LNAV / VNAV			LNAV			MVL/Circling (1)		MVL/Circling (1) absence ATS, HJ seulement/only		DIST RW28					
	DA (H)	RVR	OCH	DA (H)	RVR	OCH	MDA (H)	RVR	OCH	MDA (H)	VIS	MDA (H)	VIS	NM	1	2	3	4	5
A			185			206				1120 (540)	1500	1460 (880)	1500		950	1270	1590	1910	2230
B	840 (250)	750	197	840 (250)	750	219	920 (330)	800	329	1140 (580)	1600	1480 (890)	1600	(HGT)	(364)	(684)	(1004)	(1324)	(1644)
C			206			230				1260 (680)	2400	1600 (1020)	2400						
D			216			249				1290 (710)	3600	1630 (1050)	3600						
DL			216			-													

Observations / Remarks : Panne de guidage GNSS lors de l'approche / loss of GNSS guidance during APCH : voir/see AIP ENR 1.5
 (1) MVL CAT C et D interdites au sud de la piste si R 6 A active / (1) Circling CAT C and D prohibited South of RWY when R6 A is active.

FAF - RW28	5.9 NM	70 kt 5 min 01	85 kt 4 min 08	100 kt 3 min 31	115 kt 3 min 03	130 kt 2 min 42	160 kt 2 min 12	185 kt 1 min 54
VSP (ft/min)		370	450	530	610	690	850	980