

APPROCHE AUX INSTRUMENTS

CHALONS VATRY

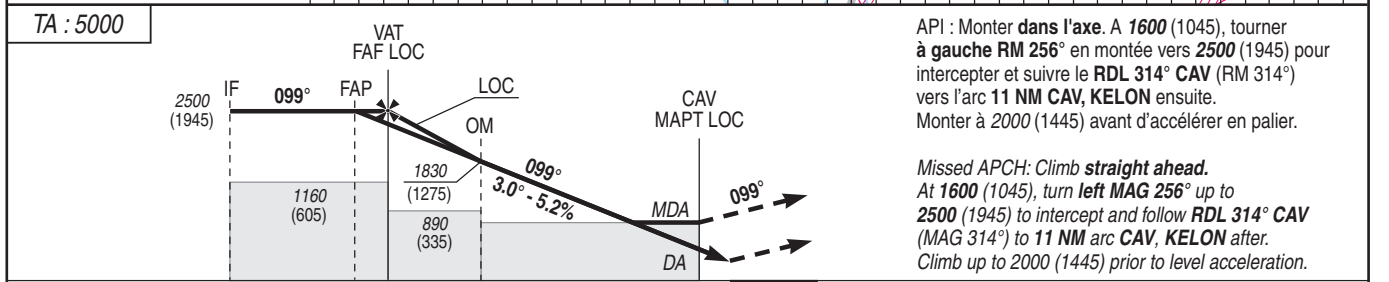
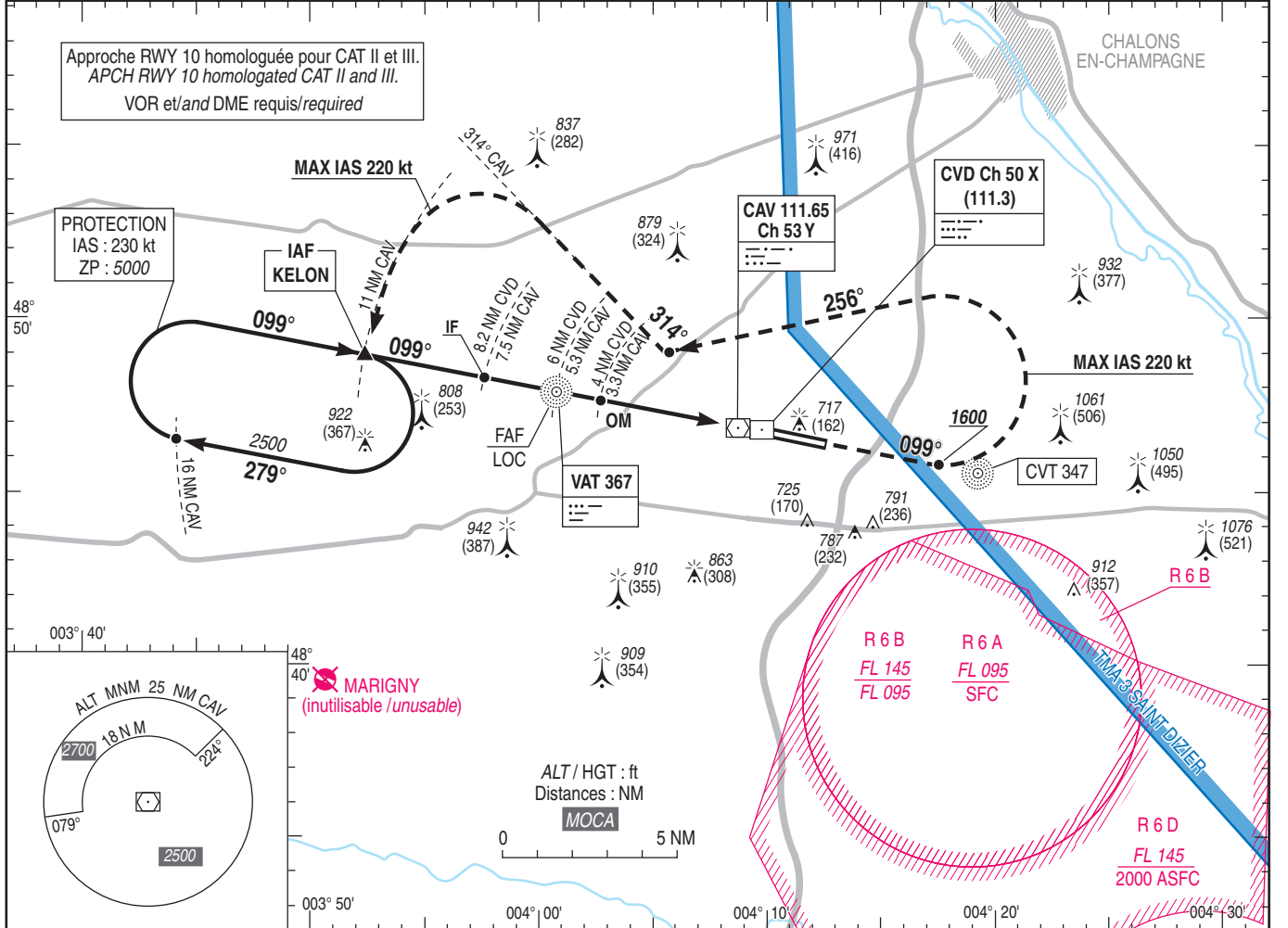
Instrument approach

CAT A B C D

ALT AD : 586, DTHR : 555 (20 hPa)

ILS Z CAT I ou/ou ILS Z CAT II et/and III ou/ou LOC Z RWY 10

ATIS : VATRY 136.380 (☎ 03 26 26 15 67) APP : SEINE Approche/Approach 118.890 TWR : VATRY Tour/Tower 129.400 AFIS : VATRY Information 129.400 Absence ATS : Obtenir QNH ORLY sur ATIS ORLY : 126.505 (FR) / Obtain ORLY QNH on ATIS ORLY: 131.355 (EN)	ILS - DME CVD 111.3 RDH : 49	VAR 2°E (20)
--	--	--------------------



→ DTHR (NM)	8	6	5.8	3.8	0.5
→ CVD (NM)	8.2	6.2	6	4	0.7
→ CAV (NM)	7.5	5.5	5.3	3.3	0

MNM AD : distances verticales en pieds, RVR et VIS en mètres./Vertical distances in feet, RVR and VIS in metres. REF HGT : ALT DTHR

CAT	ILS Z		LOC Z			MVL/Circling (1)		MVL/Circling (1) absence ATS, HJ seulement/only		DME CAV NM ALT (HGT)	DME CVD NM ALT (HGT)		
	DA (H)	RVR	MDA (H)	RVR	OCH	MDA (H)	VIS	MDA (H)	VIS				
A	760 (200)	550	159	58	1120 (570)	1500	1460 (910)	1500	5 2360 (1805)	4 2040 (1485)	3 1720 (1165)	2 1410 (855)	1 1090 (535)
B			169	70	1140 (580)	1600	1480 (920)	1600					
C			171	81	1260 (710)	2400	1600 (1050)	2400					
D			184	99	1290 (740)	3600	1630 (1080)	3600					
DL			184	100	-	-	-	-					

Observations : Base OCH ILS CAT A et B : NIL. (1) MVL CAT C et D interdites au sud de la piste en cas d'activation de la R 6 A. (2) OCH ILS 1et/and 2 CAT C calculée pour avion large/calculated for large ACFT.

FAF - MAPT	5.3 NM	70 kt	4 min 33	85 kt	3 min 44	100 kt	3 min 11	115 kt	2 min 46	130 kt	2 min 27	160 kt	1 min 59	185 kt
OM - DTHR	3.8 NM		3 min 15		2 min 41		2 min 17		1 min 59		1 min 45		1 min 26	1 min 14
VSP (ft/min)														

Non disponible / Not available