

APPROCHE AUX INSTRUMENTS

CHALONS VATRY

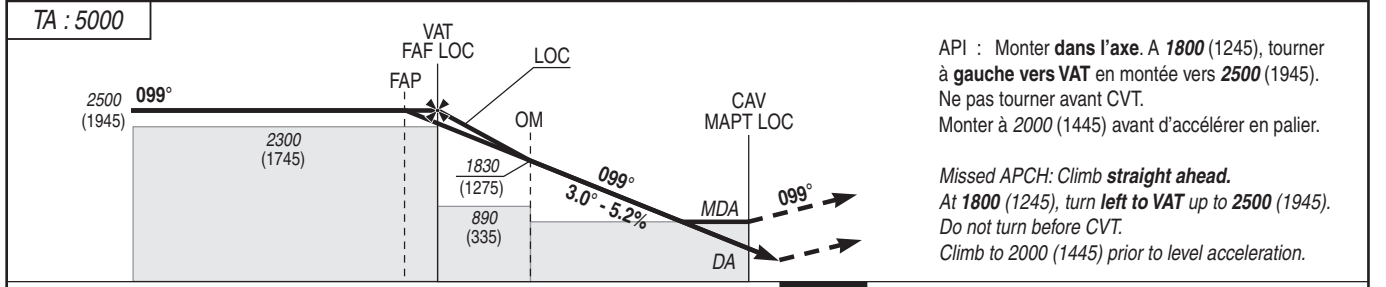
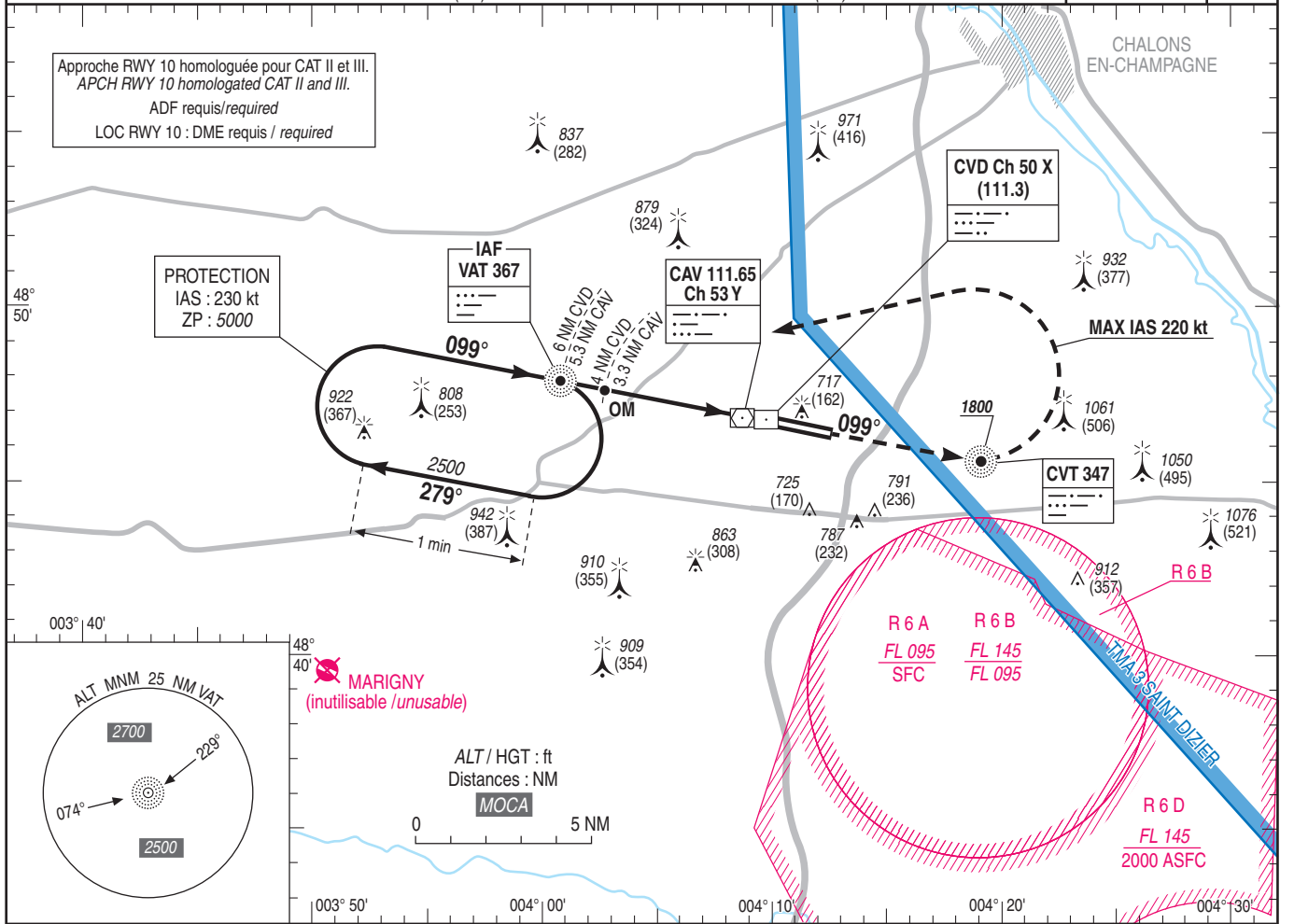
Instrument approach

CAT A B C D

ALT AD : 586, DTHR : 555 (20 hPa)

ILS Y CAT I ou/or ILS Y CAT II et/and III ou/or LOC Y RWY 10

ATIS VATRY 136.380 APP : SEINE Approche/Approach 118.890 TWR : VATRY Tour/Tower 129.400 AFIS : VATRY Information 129.400 Absence ATS : Obtenir QNH ORLY sur ATIS ORLY : 126.505 (FR) / Obtain ORLY QNH on ATIS ORLY: 131.355 (EN)	ILS - DME CVD 111.3 RDH : 49	VAR 2°E (20)
---	--	--------------------



MNM AD : distances verticales en pieds, RVR et VIS en mètres / vertical distances in feet, RVR and VIS in metres. REF HGT : ALT DTHR

CAT	ILS Y		LOC Y			MVL / Circling (1)		DME CAV					
	DA (H)	RVR	MDA (H)	RVR	OCH	MDA (H)	VIS	NM	ALT (HGT)	NM	ALT (HGT)	NM	ALT (HGT)
A						1120 (570)	1500	5	2360 (1805)	4	2040 (1485)	3	1720 (1165)
B						1140 (580)	1600	2	1410 (855)	2	1190 (635)		
C	760 (200)	550	880 (320)	750	320	1260 (710)	2400	1	1090 (535)	5	2150 (1595)	4	1830 (1275)
D						1290 (740)	3600	3	1510 (955)	3	1510 (955)	2	1190 (635)
DL						-	-						

Observations / Remarks : Base OCH ILS CAT A et B / OCH base ILS CAT A et B : NIL.
(1) MVL CAT C et D interdites au Sud de la piste si R 6 A active / Circling CAT C and D prohibited South of RWY if R 6 A active.
(2) OCH ILS 1 et/and 2 CAT C : calculées pour avion large / calculated for large ACFT.

FAF - MAPT	5.3 NM	70 kt	85 kt	100 kt	115 kt	130 kt	160 kt	185 kt
OM - DTHR	3.8 NM	4 min 33	3 min 44	3 min 11	2 min 46	2 min 27	1 min 59	1 min 43
VSP (ft/min)		3 min 15	2 min 41	2 min 17	1 min 59	1 min 45	1 min 26	1 min 14

Non disponible / Not available