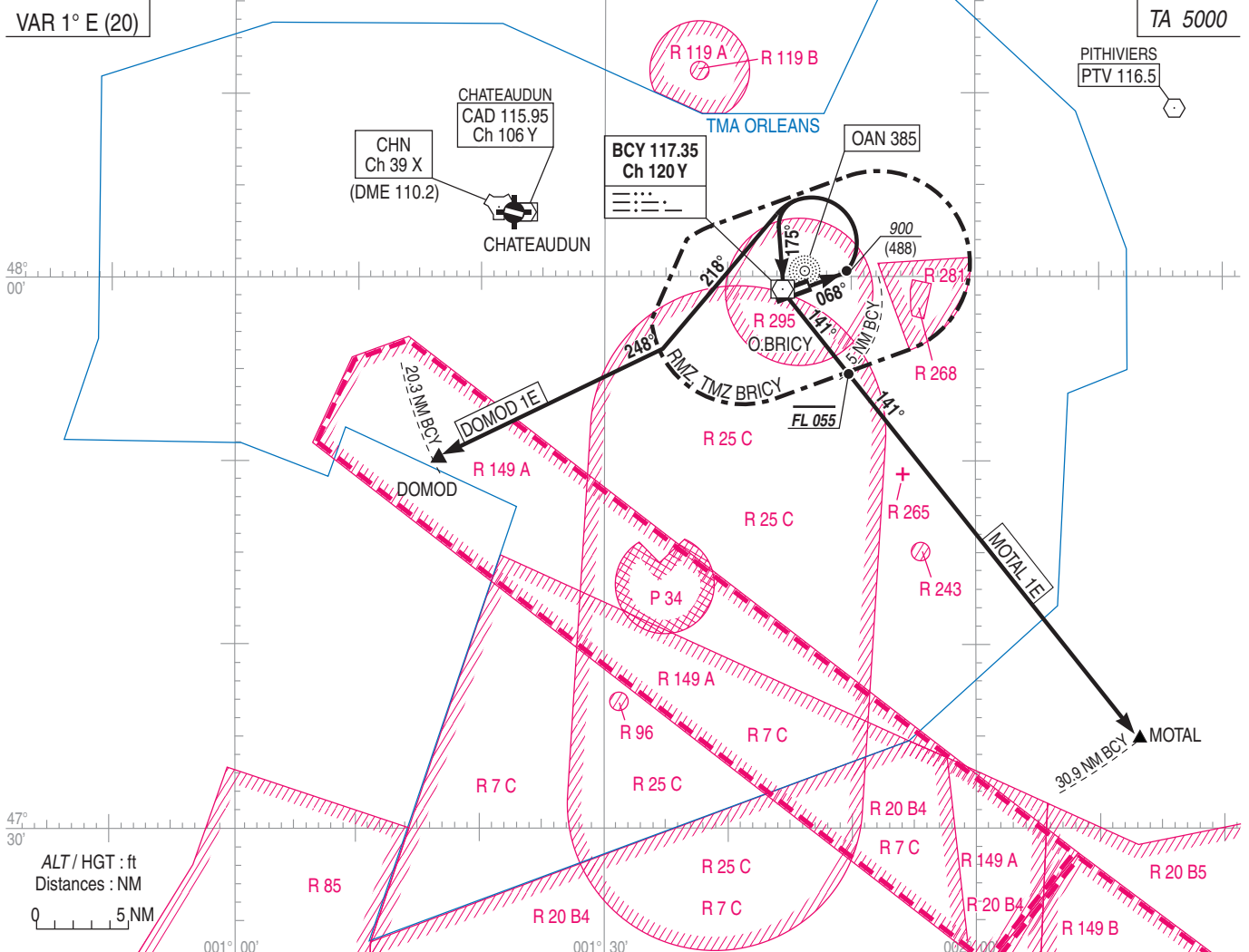


**ORLEANS BRICY
SID CONV RWY 07**

APP : BRICY Approche/Approach 122.700
TWR : BRICY Tour/Tower 122.100 - 124.800



ITINERAIRES DE DEPART

Itinéraires normalisés de départ :

MOTAL 1E : Monter RM 068° jusqu'à 900 (488) (1), tourner à gauche RM 175° (RDL 355° BCY). Verticale BCY, suivre le RDL 141° BCY jusqu'à 5 NM BCY (FL 055 MAX). A 5 NM BCY poursuivre vers MOTAL au FL assigné.

DOMOD 1E : Monter RM 068° jusqu'à 900 (488) (1), tourner à gauche RM 218° pour intercepter et suivre le RDL 248° BCY vers DOMOD au FL assigné.

Tous départs ne pas tourner avant la DER.

(1) Abstractions d'un arbre de 449 ft situé à 310 m de la DER et à 221 m à gauche de l'axe de piste et d'un arbre de 475 ft situé à 707 m de la DER et à 191 m à gauche de l'axe de piste.

PANNE DE RADIOCOMMUNICATION

EN VMC : Faire demi-tour pour atterrir sur l'aérodrome.
EN IMC : Poursuivre le vol jusqu'aux limites de la TMA au dernier FL assigné, ou si celui-ci n'est pas compatible avec les obstacles, au premier FL de sécurité, ensuite appliquer les éléments du FPL en vigueur.

OUTGOING ROUTES

Standard instrument departures (SID) :

MOTAL 1E : Climb MAG 068° up to 900 (488) (1), turn left MAG 175° (QDR 355° BCY). Over BCY, follow QDR 141° BCY to 5 NM BCY (FL 055 MAX). At 5 NM BCY continue climb to MOTAL at assigned FL.

DOMOD 1E : Climb MAG 068° up to 900 (488) (1), turn left MAG 218° to intercept and follow QDR 248° BCY to DOMOD at assigned FL.

For all departures do not turn before DER.

(1) Disregard tree 449 ft at 310 m of DER and 221 m left of RWY axis and tree 475 ft at 707 m of DER and 191 m left of RWY axis.

RADIOCOMMUNICATION FAILURE

VMC : Turn around to land at AD.
IMC : Proceed until TMA limits at the last assigned FL or if this one is not compatible with obstructions, at the last safe FL, then follow as stipulated in the current FPL in force.