

APPROCHE AUX INSTRUMENTS

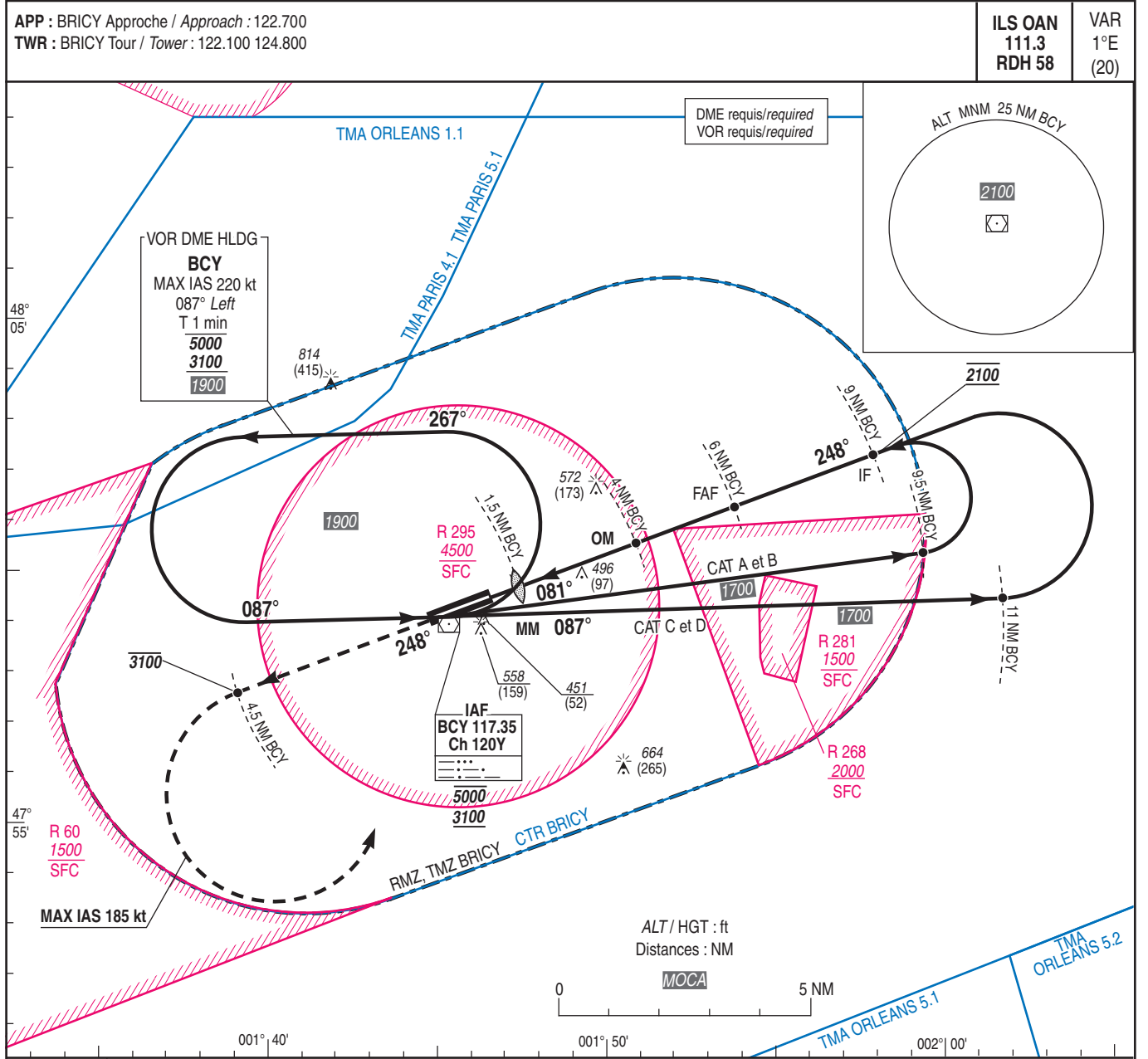
ORLEANS - BRICY

Instrument approach

CAT A B C D

ALT AD : 1412, THR : 399 (15 hPa)

ILS ou/or LOC RWY25



TA : 5000

API : Monter dans l'axe vers 3100 (2701).
A 4.5 NM BCY, tourner à gauche vers BCY et suivre clairance.
Missed APCH: Climb straight ahead up to 3100 (2701).
At 4.5 NM BCY, turn left to BCY.

DME BCY ← (NM)
THR ← (NM)

MNM AD : distances verticales en pieds, RVR et VIS en mètres. / Vertical distances in feet, RVR and VIS in meters. REF HGT : ALT THR

CAT	ILS			LOC			MVL (1)		LOC DME BCY				
	DA (H)	RVR	OCH	MDA (H)	RVR	OCH	MDA (H)	RVR	NM	2	3	4	5
A	600 (200)		182				860 (460)	1500	ALT	810	1130	1450	1770
B	600 (200)	550	194	750 (350)	900	343	920 (520)	1600	(HGT)	(411)	(731)	(1051)	(1361)
C	610 (210)		202				1060 (660)	2400					
D	620 (220)		212				1210 (810)	3600					

Observations / Remarks : (1) MAX IAS CAT D : 195 kt

	70 kt	85 kt	100 kt	115 kt	130 kt	160 kt	185 kt
FAF - MAPT	4.5 NM	3 min 51	3 min 11	2 min 42	2 min 21	1 min 41	1 m 28
OM - MAPT	2.5 NM	2 min 09	1 min 46	1 min 30	1 min 18	0 min 56	0 m 49
VSP (ft/min)		370	450	530	610	690	850
							980