

APPROCHE AUX INSTRUMENTS

LE HAVRE OCTEVILLE

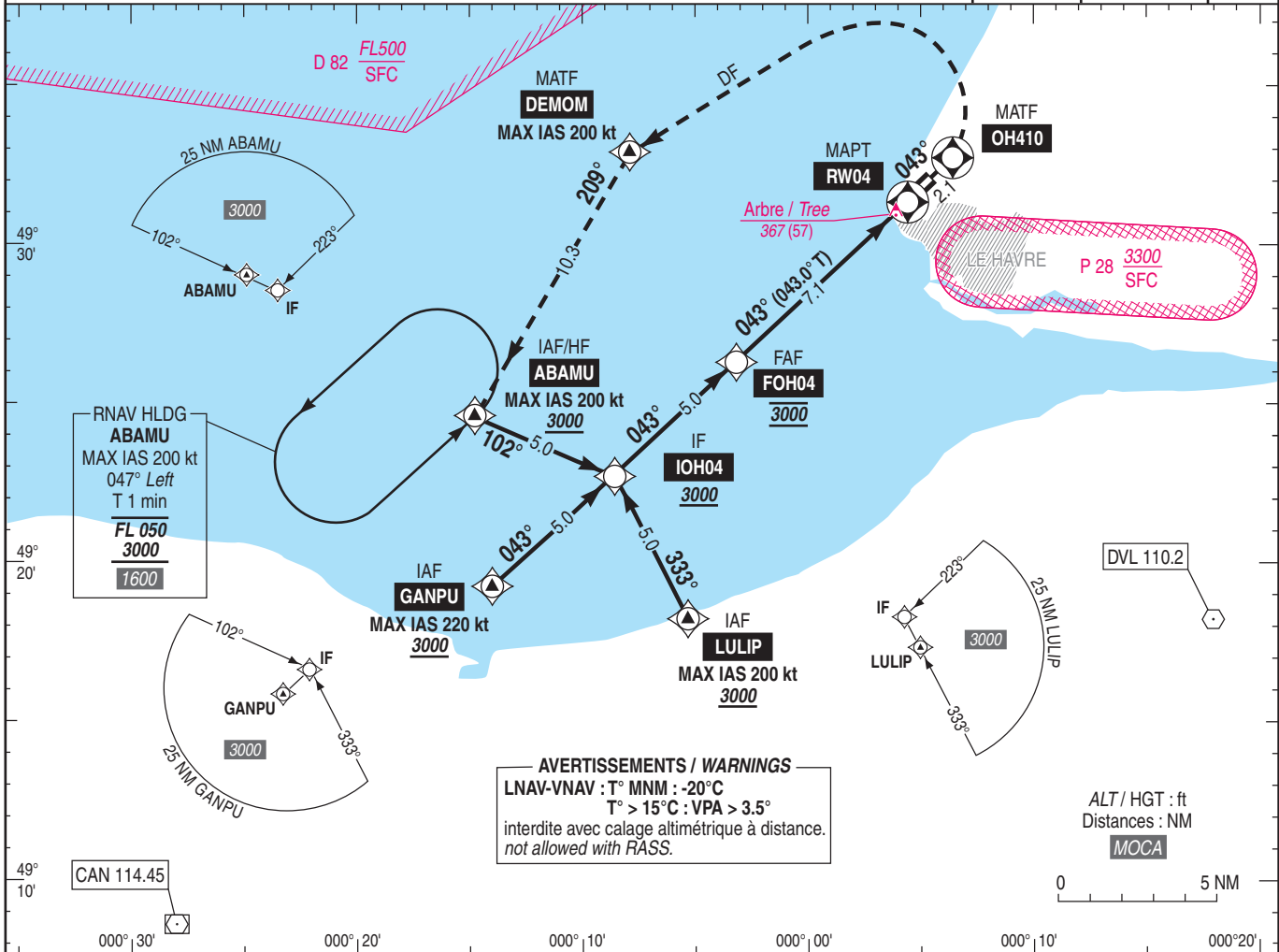
Instrument approach

CAT A B C D

ALT AD : 313, THR : 310 (12 hPa)

RNP RWY 04

<p>STAP 135.205 APP : RENNES Approche / Approach 120.350 AFIS : LE HAVRE Information 135.205 Absence ATS : A/A FR seulement. Obtenir le QNH local sur STAP (FR) ou obtenir le QNH de RENNES auprès de RENNES APP. A/A FR only. Obtain local QNH from STAP (FR) or obtain RENNES QNH from RENNES APP.</p>	RNP APCH	EGNOS Ch 61884 E04A RDH/TCH : 49	VAR 0° (2020)
--	-----------------	---	---------------------



TA : 5000	IF IOH04	FAF FOH04	MAPT RW04	<p>API : Monter vers OH410, puis tourner à gauche direct vers DEMOM (MAX IAS 200 kt), puis poursuivre vers ABAMU pour d'intégrer l'attente RNAV ABAMU en montée vers 3000 (2690), ou suivre instructions CTL. Monter à 1200 (890) avant d'accélérer en palier.</p> <p>Missed APCH : Climb up to OH410, then turn left direct to DEMOM (MAX IAS 200 kt), then proceed to ABAMU to enter ABAMU RNAV holding pattern climbing up to 3000 (2690), or follow ATC instructions. Climb up to 1200 (890) prior to level acceleration.</p>
→ THR (NM) 12.1 7.1 0.0				

MNM AD : distances verticales en pieds, RVR et VIS en mètres / vertical distances in feet, RVR and VIS in metres. REF HGT : ALT THR

CAT	LPV			LNAV-VNAV			LNAV			MVL / Circling (1)		MVL / Circling absence ATS (1) Sans/Without QNH local		DIST RWY04			
	DA (H)	RVR	OCH	DA (H)	RVR	OCH	MDA (H)	RVR	OCH	MDA (H)	VIS	MDA (H)	VIS	NM	7	6	5
A			193	610 (300)	1400	300				790 (480)	1900	1330 (1020)	1900				
B	560 (250)	1300	208	630 (320)	1400	314	720 (410)	1900	410	820 (510)	1900	1360 (1050)	1900	4	3	2	1
C			217	640 (330)	1500	324				920 (610)	2400	1460 (1150)	2400	1845 (1535)	1475 (1165)	1105 (795)	730 (420)
D			230	650 (340)	1500	337				1020 (710)	3600	1560 (1250)	3600				

Observations / Remarks : Panne de guidage GNSS lors de l'approche / Loss of GNSS guidance during approach : voir / see AIP ENR 1.5.
 (1) MVL interdites au Sud-Est de la piste / Circling prohibited South-East of runway
 Absence ATS : MVL HJ seulement si PCL hors service / Circling : daytime only if PCL U/S.

FAF - RW04	7.13 NM	70 kt	85 kt	100 kt	115 kt	130 kt	160 kt	185 kt
VSP (ft/min)		6 min 07	5 min 02	4 min 17	3 min 43	3 min 17	2 min 40	2 min 19
		430	525	620	710	805	990	1145