

**APPROCHE AUX INSTRUMENTS**

**BEAUVAIS TILLE**

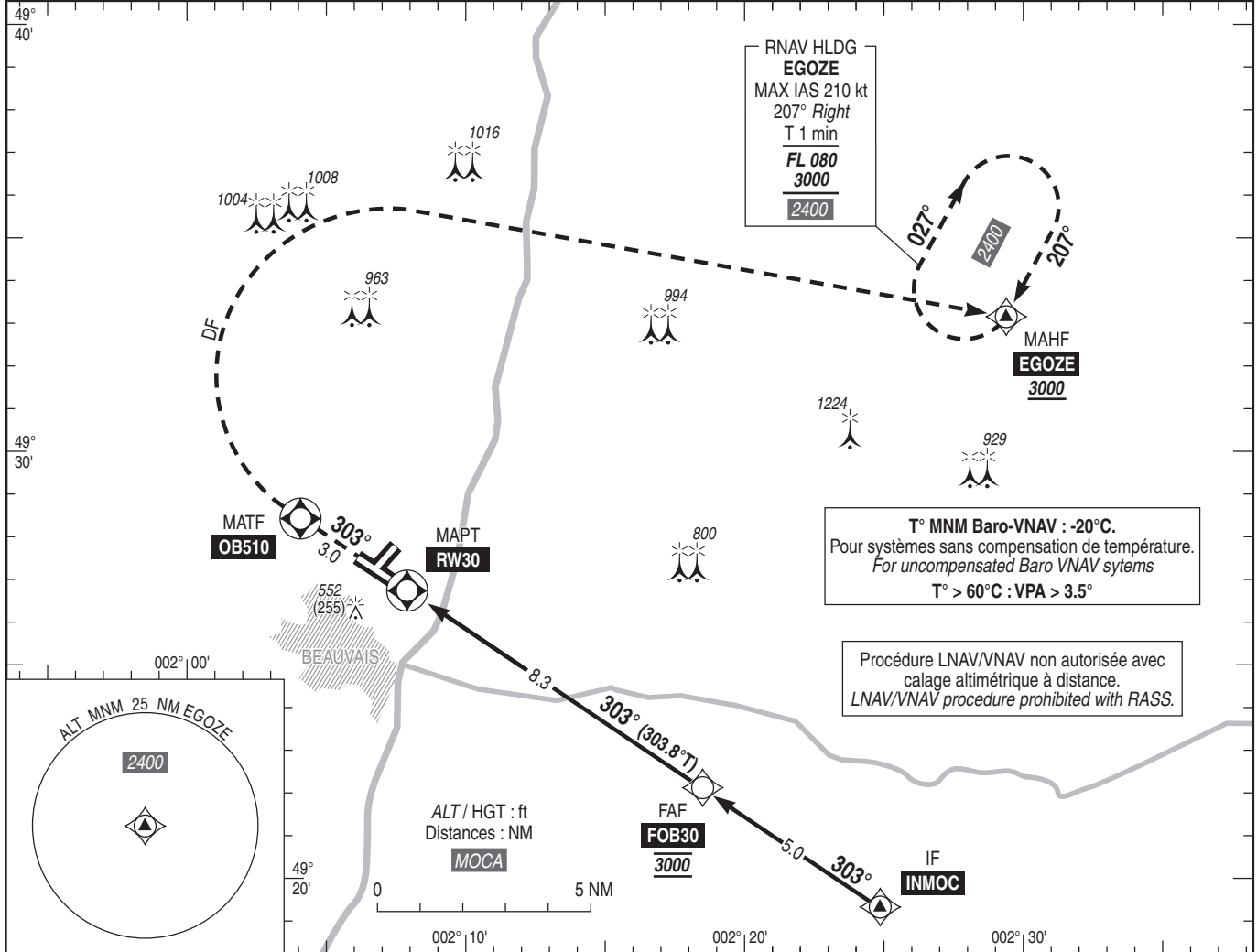
Instrument approach

CAT A B C D

ALT AD : 359, THR : 297 (11 hPa)

FNA RNP RWY 30

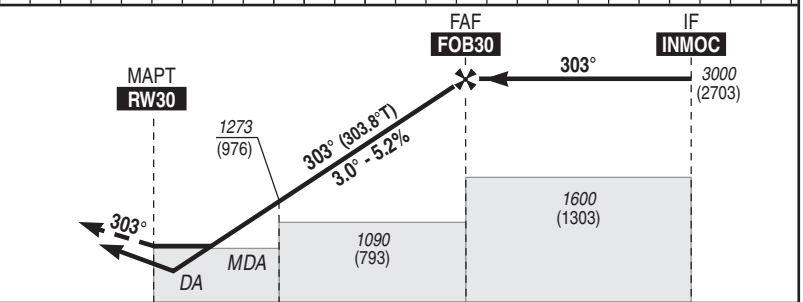
<b>ATIS</b> : BEAUVAIS 118.380 <b>APP</b> : BEAUVAIS Approche / Approach 123.985 <b>TWR</b> : BEAUVAIS Tour / Tower 121.400 Absence ATS : <b>A/A</b> FR seulement. Obtenir QNH PARIS LE BOURGET sur ATIS LE BOURGET 120.000 <b>A/A</b> FR only. Obtain QNH PARIS LE BOURGET from ATIS LE BOURGET 120.000	<b>RNP APCH</b>	<b>EGNOS</b> Ch 70898 E30A RDH : 53	VAR 1° E (20)
--	-----------------	--	---------------------



TA : 5000

API : Monter vers **OB510**, puis tourner à **droite** direct vers **EGOZE** pour intégrer l'attente en montée vers **3000** (2703) ou suivre les instructions du CTL.  
 Monter à **1600** (1303) avant d'accélérer en palier.

*Missed APCH* : Climb to **OB510**, then turn **right** direct to **EGOZE** to enter holding climbing to **3000** (2703) or proceed according to ATC instructions.  
 Climb up to **1600** (1303) prior to level acceleration.



THR ← (NM) 0 2.9 8.3 13.3

MNM AD : distances verticales en pieds, RVR et VIS en mètres / vertical distances in feet, RVR and VIS in metres. REF HGT : ALT THR

CAT	LPV			LNAV-VNAV			LNAV			MVL / Circling (1)		MVL / Circling Absence ATS HJ seulement/only (1)		DIST RW30				
	DA (H)	RVR	OCH	DA (H)	RVR	OCH	MDA (H)	RVR	OCH	MDA (H)	VIS	MDA (H)	VIS	NM	8	7	6	5
A			156	550 (250)	550	231	640 (350)	900	343	860 (560)	1500	1000 (700)	1500					
B	500 (200)	550	166	550 (250)	550	243				900 (600)	1600	1040 (740)	1600		4	3	2	1
C			178	560 (270)	600	262								1620	1310	990	670	
D			190	590 (290)	650	289	660 (370)	1000	362					(1323)	(1013)	(693)	(373)	

Observations / Remarks : (1) MVL CAT C et D interdites / Circling CAT C and D prohibited.  
 Panne de guidage GNSS lors de l'approche / Loss of GNSS guidance during approach : voir / see AIP ENR 1.5

FOB30 - RW30	8.3 NM	70 kt	85 kt	100 kt	115 kt	130 kt	160 kt	185 kt
		7 min 08	5 min 52	5 min 00	4 min 21	3 min 50	3 min 07	2 min 42
VSP (ft/min)		370	450	530	610	690	850	980