

**APPROCHE AUX INSTRUMENTS**

**BEAUVAIS TILLE**

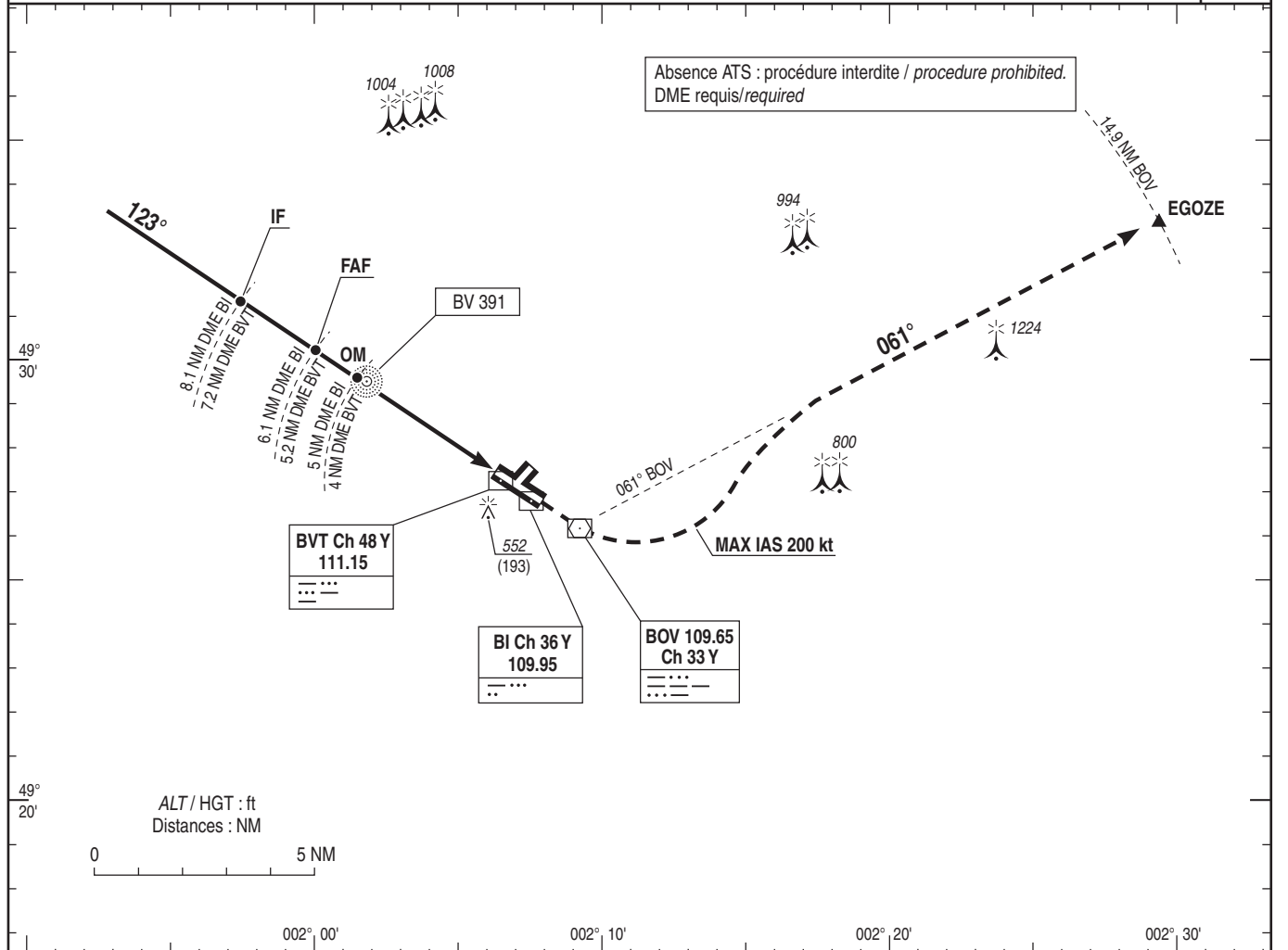
Instrument approach

CAT A B C D

ALT AD : 359 (13 hPa), DTHR : 352

FNA VOR Y RWY 12

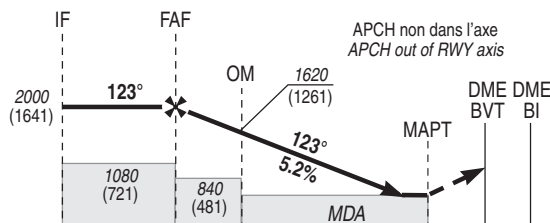
ATIS : BEAUVAIS : 118.380	VAR 1° E (20)
APP : BEAUVAIS Approche / Approach 123.985	
TWR : BEAUVAIS Tour / Tower 121.400	



TA : 5000

API : Monter dans l'axe. A 900 (541), tourner à gauche pour intercepter et suivre le RDL 061° BOV (RM 061°) vers EGOZE, en montée vers 3000 (2641).  
**Ne pas tourner avant le MAPT.**  
Monter à 1600 (1241) avant d'accélérer en palier.

Missed APCH : Climb straight ahead. At 900 (541), turn left to intercept and follow RDL 061° BOV (MAG 061°) to EGOZE, climbing up to 3000 (2641).  
**Do not turn before MAPT.**  
Climb up to 1600 (1241) prior to level acceleration.



→ DTHR (NM)	7.0	5.0	3.8	0.8	0	0
→ DME BVT (NM)	7.2	5.2	4	1	0	0
→ DME BI (NM)	8.1	6.1	5	2	1	0

MNM AD : distances verticales en pieds, RVR et VIS en mètres / vertical distances in feet, RVR and VIS in metres. REF HGT : ALT AD

CAT	VOR Y			MVL / Circling <sup>(1)</sup>		DME BVT										
	MDA (H)	RVR	OCH	MDA (H)	VIS	NM	8	7	6	5	4	3	2	1		
A	760 (400)	1400	397	860 (500)	1500	ALT	2890	2580	2260	1940	1620	1300	980	670		
B				900 (540)	1600	(HGT)	(2531)	(2221)	(1901)	(1581)	(1261)	(941)	(621)	(311)		
C				-	-	-	-	-	-	-	-	-	-	-	-	-
D				-	-	-	-	-	-	-	-	-	-	-	-	-

Observations / Remarks : (1) MVL CAT C et D interdites / Circling CAT C and D prohibited.

FAF - DTHR	5.0 NM	70 kt	85 kt	100 kt	115 kt	130 kt	160 kt	185 kt
VSP (ft/min)		370	450	530	610	690	850	985