

APPROCHE AUX INSTRUMENTS

BEZIERS VIAS

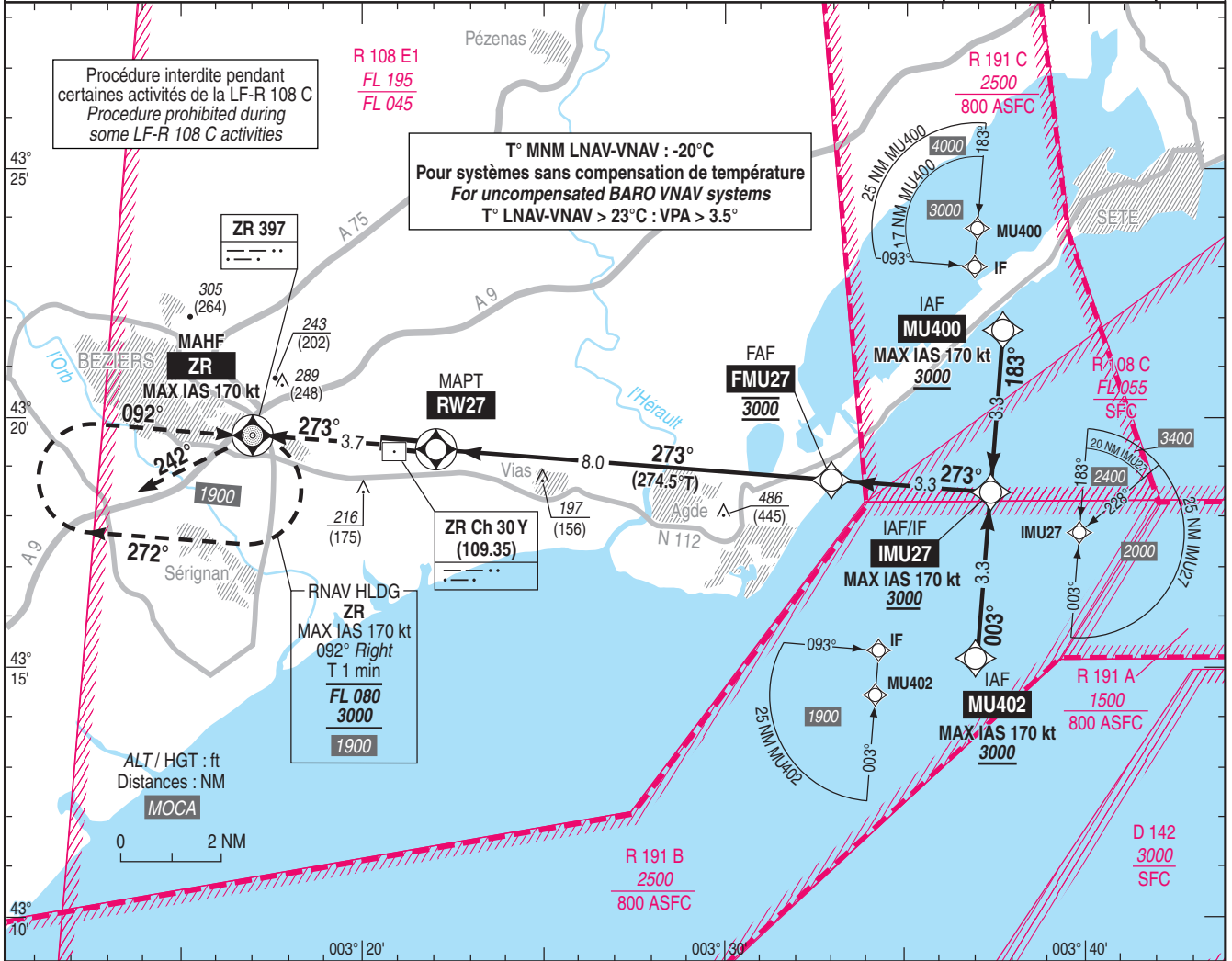
Instrument approach

CAT A B C

ALT AD : 56, THR : 41 (2 hPa)

RNP RWY 27

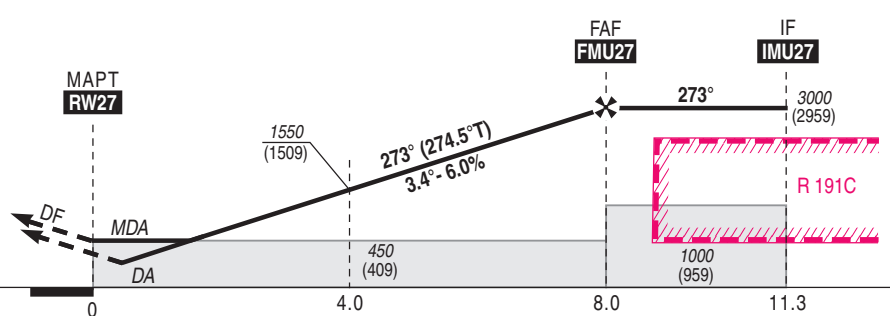
ATIS BEZIERS : 127.530 APP : MONTPELLIER Approche/Approach : Voir/See AD 2 LFMU COM 01 TWR : BEZIERS Tour/Tower : Voir/See AD 2 LFMU COM 01 (1) (1) Absence ATS : A/A en FR seulement, obtenir QNH local sur STAP. A/A FR only, obtain local QNH from STAP	RNP APCH	EGNOS Ch 51534 E27A RDH : 50	VAR 1°E (20)
--	----------	---------------------------------------	--------------------



TA : 5000

API : Monter vers ZR puis intégrer l'attente (MAX IAS 170 kt) en entrée décalée RM 242° en montée vers 3000 (2959) ou suivre instructions du contrôle.
Monter à 1000 (959) avant d'accélérer en palier.

Missed approach : Climb to ZR then enter holding pattern (MAX IAS 170 kt) indirect entry MAG 242° climbing up to 3000 (2959) or proceed according to ATC instructions.
Climb up to 1000 (959) prior to level acceleration.



RW27 ← (NM) 0 4.0 8.0 11.3

MNM AD : distances verticales en pieds, RVR et VIS en mètres / vertical distances in feet, RVR and VIS in metres. REF HGT : ALT THR

CAT	LPV			LNAV-VNAV			LNAV			MVL / Circling (1)		DIST RW27
	DA (H)	RVR	OCH	DA (H)	RVR	OCH	MDA (H)	RVR	OCH	MDA (H)	VIS	
A			222			222		1500		590 (550)	1500	NM 7 6 5 4 3 2 1 ALT (HGT) 2645 (2604) 2280 (2239) 1915 (1874) 1550 (1509) 1185 (1144) 820 (779) 455 (414)
B	300 (250)	1300	236	300 (250)	1300	236	450 (410)	1500	402	590 (550)	1600	
C			245			245		1900		750 (710)	2400	

Observations / Remarks : (1) MVL CAT B et C interdites au Sud de la piste / MVL CAT B and C prohibited South of RWY.
Panne de guidage GNSS lors de l'approche / Loss of GNSS guidance during approach : voir/see ENR 1.5

FAF - RW27	8.0 NM	70 kt	85 kt	100 kt	115 kt	130 kt	145 kt	160 kt
VSP (ft/min)		6 min 50	5 min 39	4 min 47	4 min 10	3 min 41	3 min 19	3 min 00
		430	520	610	700	790	880	970