

APPROCHE AUX INSTRUMENTS

BEZIERS VIAS

Instrument approach

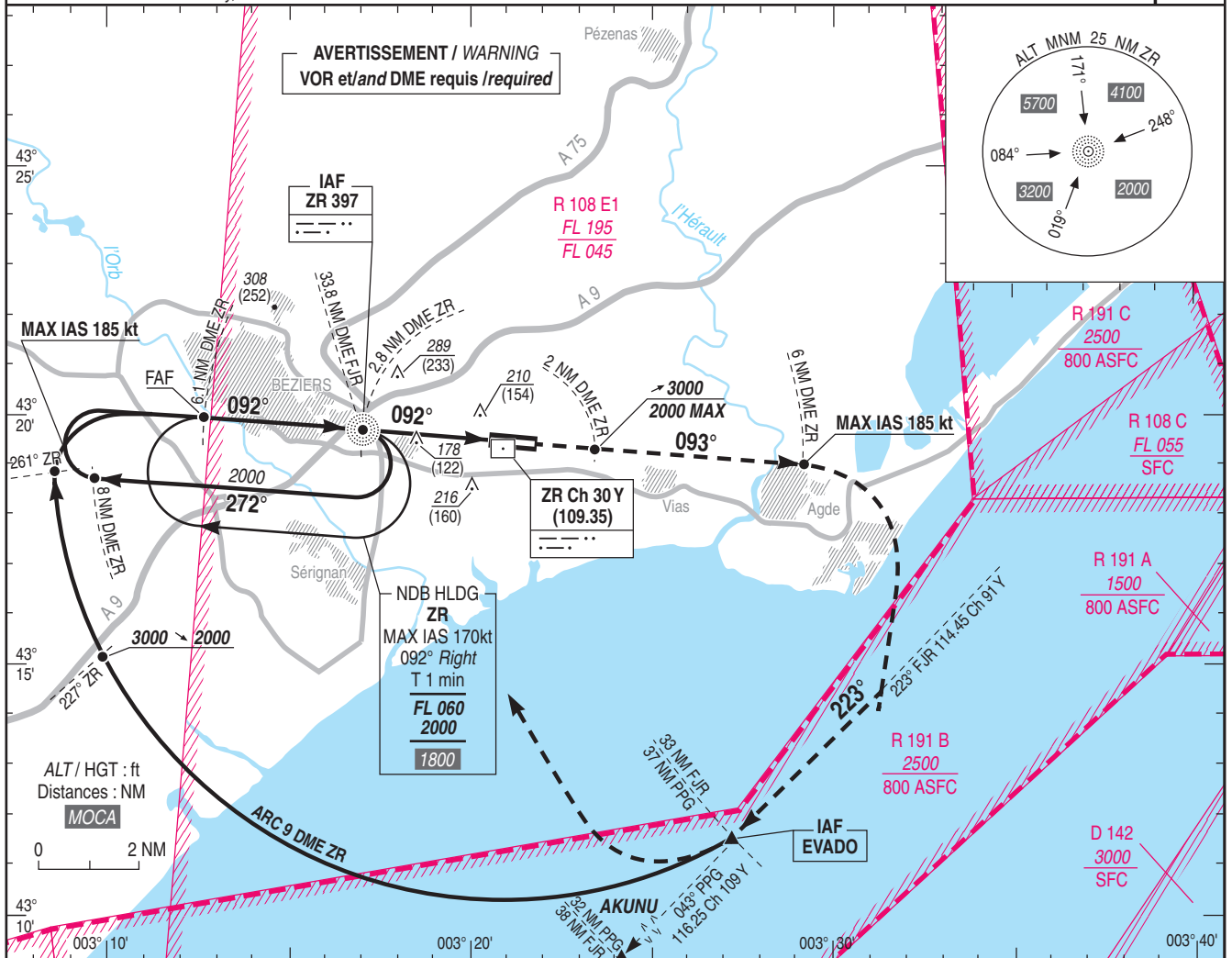
CAT A B C

NDB RWY 09

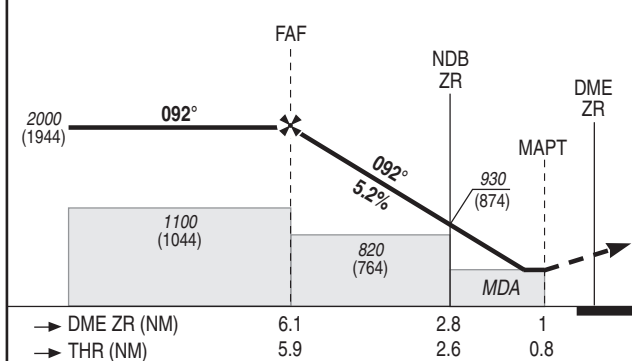
ALT AD : 56 (2 hPa), THR : 52

ATIS BEZIERS : 127.530
APP : MONTPELLIER Approche/Approach : Voir/See AD 2 LFMU COM 01
TWR : BEZIERS Tour/Tower : Voir/See AD 2 LFMU COM 01 (1)
(1) Absence ATS : A/A en FR seulement, obtenir QNH local sur STAP.
A/A FR only, obtain local QNH on STAP.

VAR
1°E
(20)



TA : 5000



API : Monter au QDR 093° de ZR (RM 093°).
A 6 DME ZR, tourner à droite, MAX IAS 185 kt pour intercepter et suivre le RDL 223° FJR / RDL 043° PPG (RM 223°) vers EVADO (33 NM FJR / 37 NM PPG) en montée vers 3000 (2944) (2000 MAX à 2 DME ZR en éloignement).
A EVADO sauf instruction contraire du contrôle, rejoindre l'attente ZR à 3000 (2944).
Pente ATS 7% jusqu'à 3000 (2944).

API : Climb on QDR 092° from ZR (MAG 092°).
At 6 DME ZR, turn right, MAX IAS 185 kt to intercept and follow RDL 223° FJR / RDL 043° PPG (MAG 223°) to EVADO (33 NM FJR / 37 NM PPG) climbing up to 3000 (2944) (2000 MAX at 2 DME ZR outbound).
At EVADO, unless otherwise instructed by ATC, join holding ZR at 3000 (2944).
ATS gradient 7% up to 3000 (2944).

MNM AD : distances verticales en pieds, RVR et VIS en mètres / Vertical distances in feet, RVR and VIS in metres.

REF HGT : ALT AD

CAT	NDB			MVL/Circling ⁽²⁾⁽³⁾		DME ZR				
	MDA (H)	RVR	OCH	MDA (H)	VIS	NM	5	4	3	2
A				590 (540)	1500	ALT	1640	1320	1000	680
B	460 (400)	1400	400	590 (540)	1600	(HGT)	(1584)	(1264)	(944)	(624)
C				770 (720)	2400					

Observations / Remarks : (2) Circuit AD RWY 27 : Droite / AD circuit RWY 27 : Right.

(3) MVL CAT B et C interdites au Sud de la piste / MVL CAT B and C prohibited South of RWY.