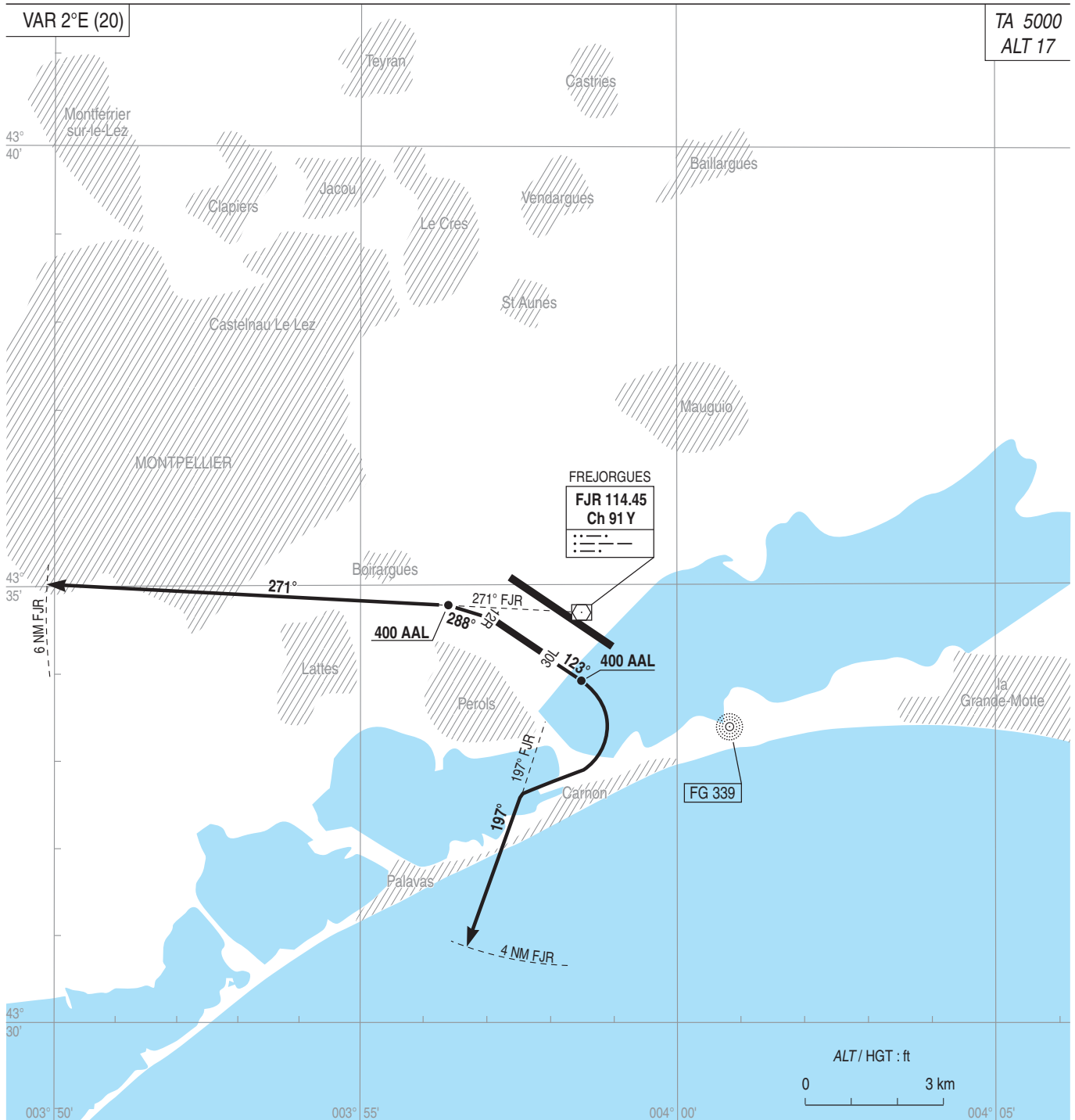


MONTPELLIER MEDITERRANEE
Départs omnidirectionnels type B RWY 12R / 30L
RWY 12R/30L B type multidirectional departures
(Protégés pour / Protected for CAT A, B)

ATIS : MONTPELLIER 124.130
FREQ : voir / see AD 2 LFMT COM 01



DEPARTS OMNIDIRECTIONNELS TYPE B :

RWY 30L :
Monter à 4,2% RM 288°. A 417 (400), rejoindre et suivre en montée à 4.2% le RDL 271° FJR jusqu'à 6 NM DME FJR (1).
Ensuite route directe en montée jusqu'à l'altitude de sécurité en route.
(1) Pente théorique de montée ; obstacle le plus pénalisant : relief (arbres) de 83 ft dans l'axe, à 535 m de la DER.

RWY 12R :
Monter RM 123°. A 417 (400), tourner à droite en montée pour rejoindre et suivre le RDL 197° FJR jusqu'à 4 NM DME FJR.
Ensuite route directe en montée jusqu'à l'altitude de sécurité en route.

B TYPE MUTIDIRECTIONAL DEPARTURES :

RWY 30L :
Climb 4,2% MAG track 288°. At 417 (400), join and follow climbing 4.2% RDL 271° FJR up to 6 NM DME FJR (1).
Then proceed direct route climbing up to enroute safety altitude.
(1) Theoretical climb gradient calculated by trees of 83 ft in height and located 535 m from DER on RWY axis.

RWY 12R :
Climb MAG track 123°. At 417 (400), turn right climbing to join and follow RDL 197° FJR up to 4 NM DME FJR.
Then proceed direct route climbing up to enroute safety altitude.