

**APPROCHE AUX INSTRUMENTS**

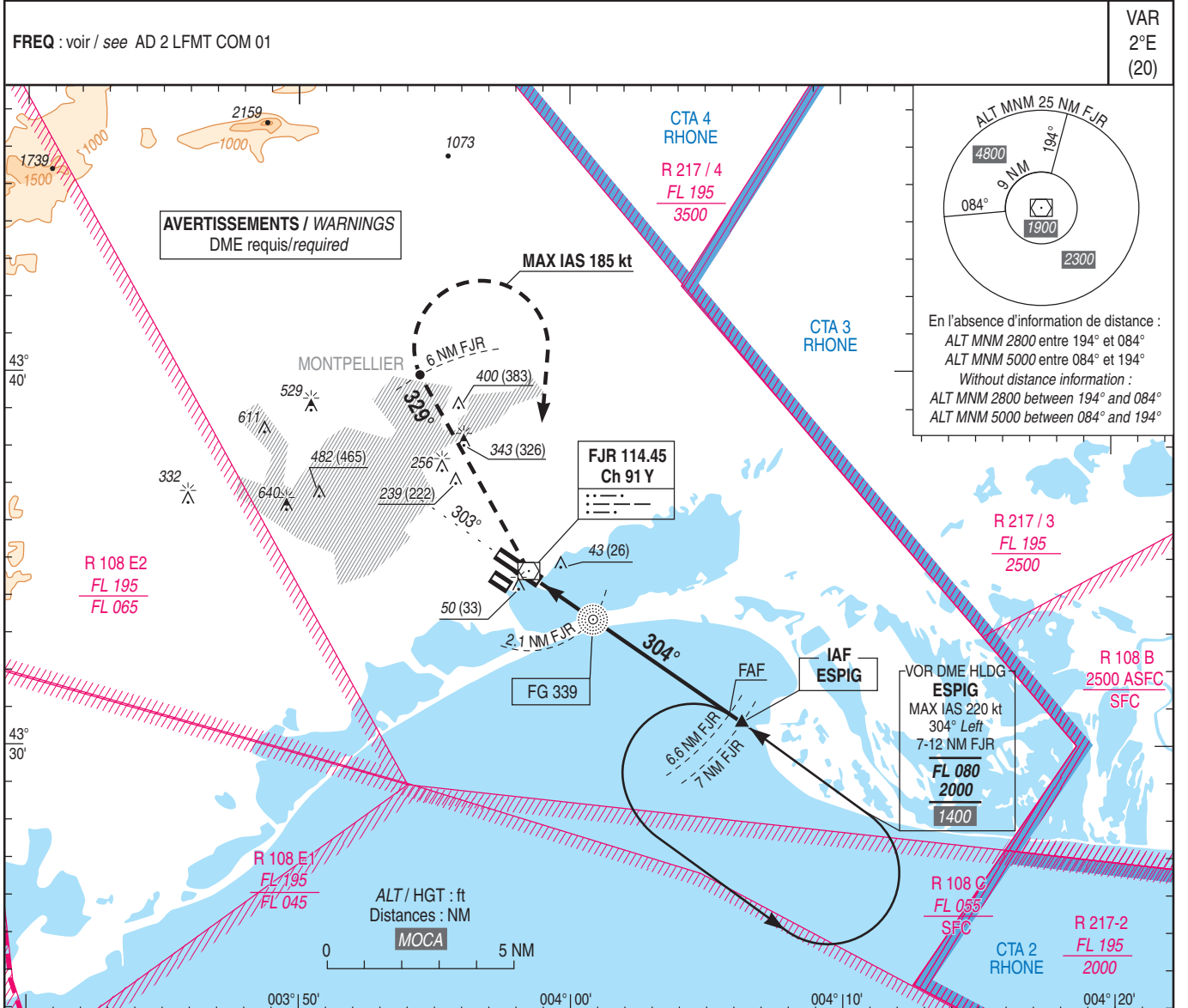
**MONTPELLIER MEDITERRANEE**

Instrument approach

CAT A B C D

ALT AD : 17 (1 hPa), THR : 6

VOR RWY 30R



TA : 5000

API : Au MAPT, tourner à droite pour suivre RDL 329° FJR (RM 329°) en montée vers 3000 (2983). A 6 NM DME FJR, tourner à droite pour rejoindre FJR. Ensuite, sauf instruction contraire du CTL, rejoindre l'attente ESPIG à 3000 (2983). Monter à 1400 (1383) avant d'accélérer en palier.

Missed APCH : At MAPT, turn right to follow RDL 329° FJR (MAG 329°) up to 3000 (2983). At 6 NM DME FJR, turn right to join FJR. Then, except opposite ATS clearance, join ESPIG holding at 3000 (2983). Climb up to 1400 (1383) prior to level acceleration.

APCH non dans l'axe  
APCH out of RWY axis

FJR      FG      FAF      IAF

MAPT      MDA      GAUCHE / LEFT      304° / 124°      2000 / (1983)

600 (583)      304°      3.0° - 5.2%

580 (563)      820 (803)

THR	← (NM)	1.7	6.2	6.6
DME FJR	← (NM)	1	2.1	6.6

MNM AD : distances verticales en pieds, RVR et VIS en mètres / vertical distances in feet, RVR and VIS in metres. REF HGT : ALT AD

CAT	VOR + DME FJR			MVL / Circling <sup>(1)</sup>		DME FJR	NM	6	5	4	3	2
	MDA (H)	RVR	OCH	MDA (H)	VIS							
A	290 (280)	900	272	540 (520)	1500	ALT	1820	1500	1180	860	550	
B				640 (630)	1600	(HGT)	(1803)	(1483)	(1163)	(843)	(533)	
C				800 (780)	2400							
D				880 (860)	3600							

Observations / Remarks : (1) MVL interdites au Sud-Ouest des pistes / Circling prohibited South-West of RWY.

	70 kt	85 kt	100 kt	115 kt	130 kt	160 kt	185 kt
VSP (ft/min)	370	450	530	610	690	850	980