

**APPROCHE AUX INSTRUMENTS**

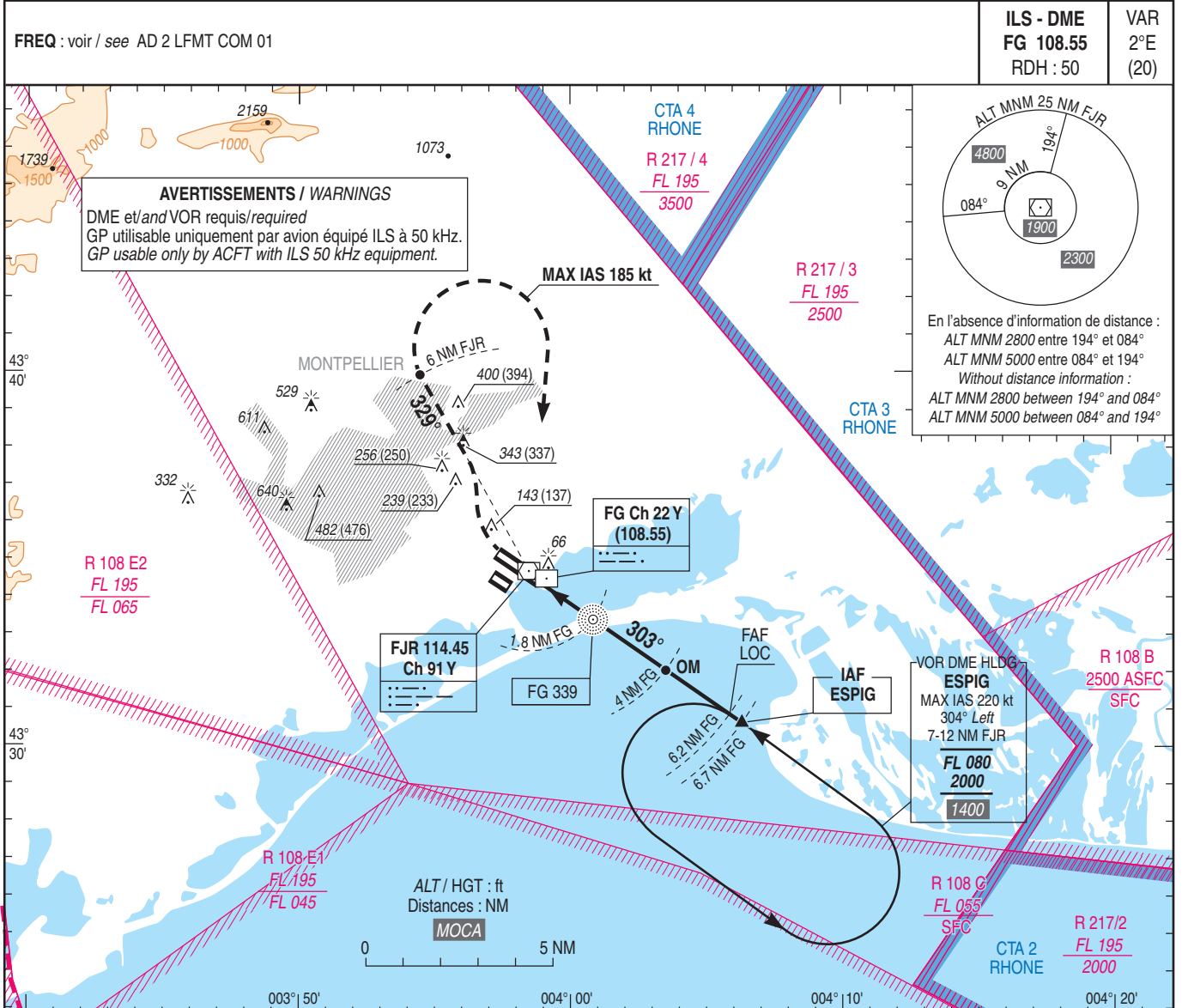
**MONTPELLIER MEDITERRANEE**

Instrument approach

CAT A B C D

ILS Z ou/ou LOC Z RWY 30R

ALT AD : 17, THR : 6 (1 hPa)



**API ILS :** Monter dans l'axe. A 310 (304), tourner à droite en montée vers 3000 (2994) pour rejoindre et suivre RDL 329° FJR (RM 329°). A 6 NM DME FJR, tourner à droite pour rejoindre FJR. Ensuite, sauf instruction contraire du CTL, rejoindre l'attente **ESPIG** à 3000 (2994). Monter à 1400 (1394) avant d'accélérer en palier.

**API LOC :** Dès l'appareil établi en montée, tourner à droite en montée vers 3000 (2994) pour rejoindre et suivre RDL 329° FJR (RM 329°). Ne pas tourner avant le MAPT. A 6 NM DME FJR, tourner à droite pour rejoindre FJR. Ensuite, sauf instruction contraire du CTL, rejoindre l'attente **ESPIG** à 3000 (2994). Monter à 1400 (1394) avant d'accélérer en palier.

**ILS missed APCH :** Climb straight ahead. At 310 (304), turn right up to 3000 (2994) to join and follow RDL 329° FJR (MAG 329°). At 6 NM DME FJR, turn right to join FJR. Then, except opposite ATS clearance, join **ESPIG** holding at 3000 (2994). Climb up to 1400 (1394) prior to level acceleration.

**LOC missed APCH :** As soon as climb is established, turn right up to 3000 (2994) to join and follow RDL 329° FJR (MAG 329°). Do not turn before MAPT. At 6 NM DME FJR, turn right to join FJR. Then, except opposite ATS clearance, join **ESPIG** holding at 3000 (2994). Climb up to 1400 (1394) prior to level acceleration.

**VOR DME HLDG ESPIG**  
MAX IAS 220 kt  
304° Left  
7-12 NM FJR  
FL 080  
2000  
1400

**MAPT LOC**    **FAF LOC**

**GAUCHE ← 304° 2000**  
**LEFT 124° → (1994)**

0 1.3 2.1 4.3 6.5 7.0  
0 1 1.8 4 6.2 6.7

MNM AD : distances verticales en pieds, RVR et VIS en mètres / vertical distances in feet, RVR and VIS in metres. REF HGT : ALT THR

CAT	ILS Z			LOC Z (2)			MVL / Circling (1)		DME FG									
	DA (H)	RVR	OCH	MDA (H)	RVR	OCH	MDA (H)	VIS	NM	ALT (HGT)	NM	ALT (HGT)	NM	ALT (HGT)				
A	210 (200)	750	191	330 (320)	1000	319	630 (610)	1500	6	1950 (1944)	5	1620 (1614)	4	1300 (1294)				
B	220 (210)	750	202				640 (640)	1600	3	970 (964)	2	650 (644)	6	1850 (1844)	5	1520 (1514)	4	1200 (1194)
C	220 (210)	750	210				800 (790)	2400	3	870 (864)	2	550 (544)	6	1850 (1844)	5	1520 (1514)	4	1200 (1194)
D	230 (220)	800	220				880 (870)	3600	3	870 (864)	2	550 (544)	6	1850 (1844)	5	1520 (1514)	4	1200 (1194)

Observations / Remarks : (1) MVL interdites au Sud-Ouest des pistes / Circling prohibited South-West of RWY.  
(2) Base OCH LOC+DME : NIL (position MAPT) / OCH base LOC+DME : NIL (MAPT position).

FAF - MAPT	5.3 NM	70 kt 4 min 31	85 kt 3 min 43	100 kt 3 min 10	115 kt 2 min 45	130 kt 2 min 26	145 kt 2 min 11	160 kt 1 min 59	185 kt 1 min 43
VSP (ft/min)		370	450	530	610	685	765	845	980