

APPROCHE AUX INSTRUMENTS

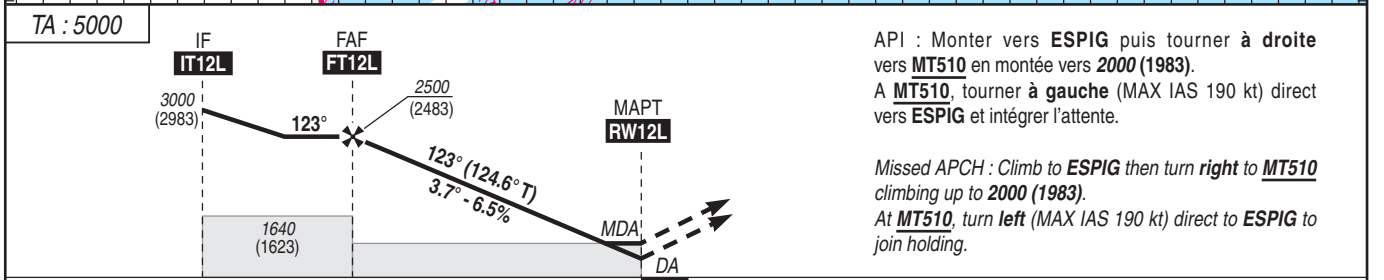
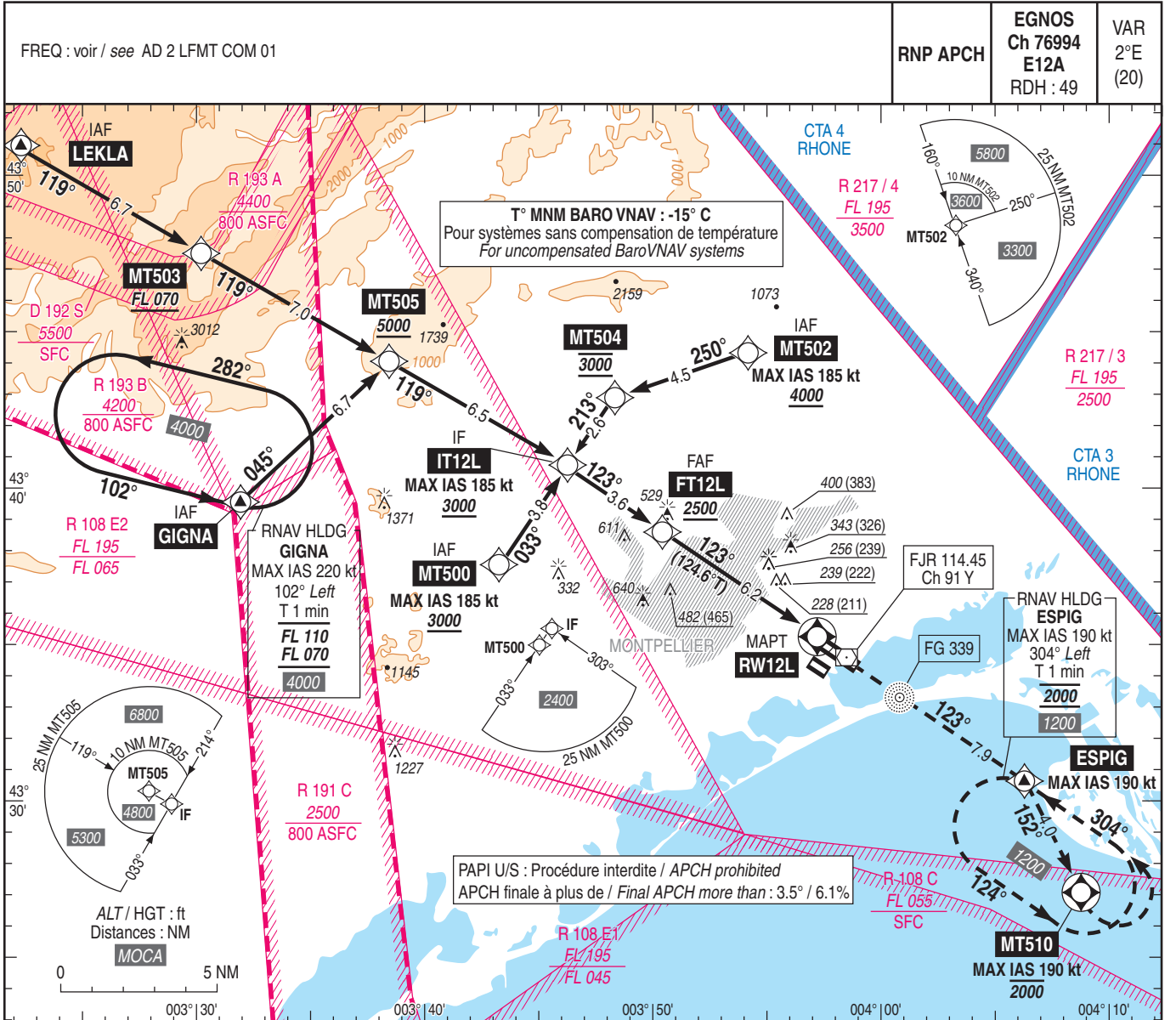
MONTPELLIER MEDITERRANEE

Instrument approach

CAT A B C D

ALT AD : 17, THR : 17 (1 hPa)

RNP RWY12L



API : Monter vers **ESPIG** puis tourner à **droite** vers **MT510** en montée vers **2000 (1983)**.
A MT510, tourner à **gauche** (MAX IAS 190 kt) direct vers **ESPIG** et intégrer l'attente.
 Missed APCH : Climb to **ESPIG** then turn **right** to **MT510** climbing up to **2000 (1983)**.
 At **MT510**, turn **left** (MAX IAS 190 kt) direct to **ESPIG** to join holding.

MNM AD : distances verticales en pieds, RVR et VIS en mètres / vertical distances in feet, RVR and VIS in metres. REF HGT : ALT THR

CAT	LPV			LNAV-VNAV			LNAV			MVL / Circling (1)		DIST RW12L
	DA (H)	RVR	OCH	DA (H)	RVR	OCH	MDA (H)	RVR	OCH	MDA (H)	VIS	
A			183	320 (300)	1400	299	640 (620)	1500		640 (620)	1500	NM: 6, 5, 4, 3, 2 ALT (HGT): 2420 (2403), 2030 (2013), 1640 (1623), 1240 (1223), 850 (833)
B	270 (250)	1300	200	340 (320)	1400	316	640 (620)	1500	617	640 (630)	1600	
C			211	350 (330)	1500	327	660 (650)	2400	642	800 (780)	2400	
D			225	360 (350)	1600	341	720 (700)	2400		860 (840)	3600	

Observations / Remarks : (1) MVL interdites au Sud-Ouest des pistes / Circling prohibited South-West of RWY
 Panne de guidage GNSS lors de l'approche / Loss of GNSS guidance during approach : voir / see ENR 1.5

FAF - THR	6.2 NM	70 kt 5 min 19	85 kt 4 min 22	100 kt 3 min 43	115 kt 3 min 14	130 kt 2 min 52	145 kt 2 min 34	160 kt 2 min 19	185 kt 2 min 01
VSP (ft/min)		455	555	650	750	850	945	1045	1210