

**APPROCHE AUX INSTRUMENTS**

**LE CASTELLET**

Instrument approach

CAT A B C

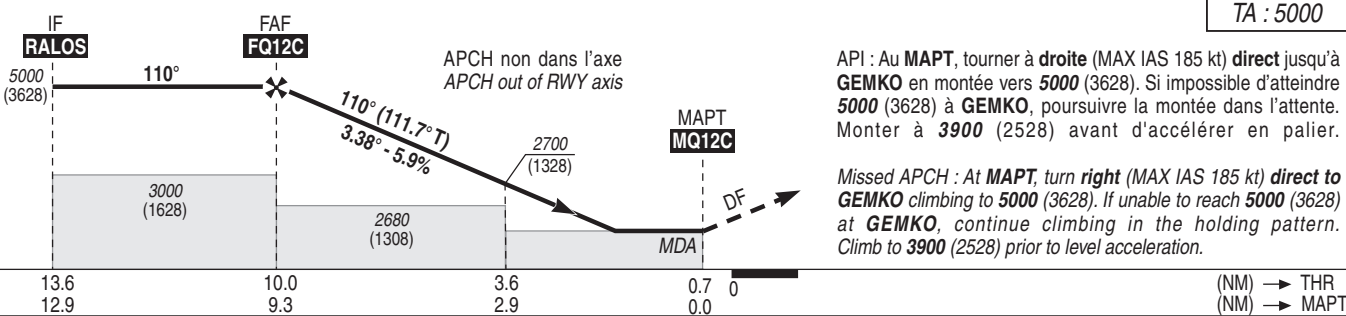
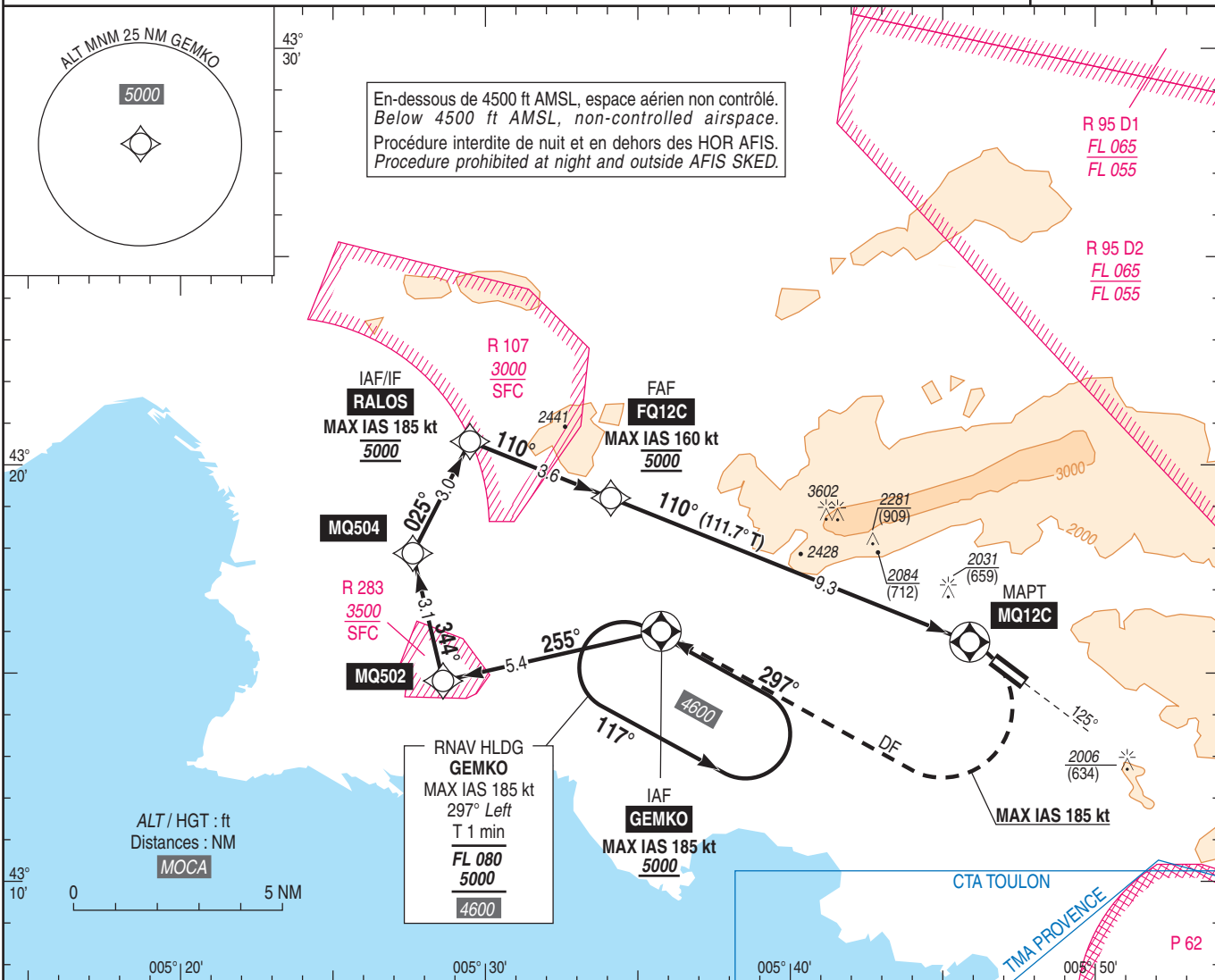
ALT AD : 1391, THR : 1372 (49 hPa)

RNP C RWY 12

APP : PROVENCE Approche / Approach : voir/see AD 2 LFML COM 01  
AFIS : LE CASTELLET Information 119.000

RNP APCH

VAR  
2°E  
(20)



MNM AD : distances verticales en pieds, VIS en mètres / vertical distances in feet, VIS in metres. REF HGT : ALT THR

CAT	(1)		Phase à vue : maintenir le palier à la MDA jusqu'à la verticale de l'aérodrome puis intégrer le circuit en se conformant à la carte d'atterrissage à vue (AD 2 LFMQ ATT 01). Visual phase : maintain level at MDA until overhead aerodrome then enter aerodrome circuit as described on the visual landing chart (AD 2 LFMQ ATT 01).	DIST MQ12C								
	MDA (H)	VIS		NM	ALT (HGT)	9	8	7	6	5	4	3
A	2330 (960)	1500		4900 (3528)	4540 (3168)	4180 (2808)	3820 (2448)	3460 (2088)	3110 (1738)	2750 (1378)	2390 (1018)	
B	2380 (1010)	2400										
C	2680 (1310)	3600										

Observations / Remarks : (1) MVL/Circling CAT C : MAX IAS 160 kt.  
Perte de guidage GNSS lors de l'approche / Loss of GNSS guidance during approach : voir / see ENR 1.5.

FAF - MQ12C	9.3 NM	70 kt	85 kt	100 kt	115 kt	130 kt	145 kt	160 kt
VSP (ft/min)	420	510	600	690	780	870	960	