

APPROCHE AUX INSTRUMENTS

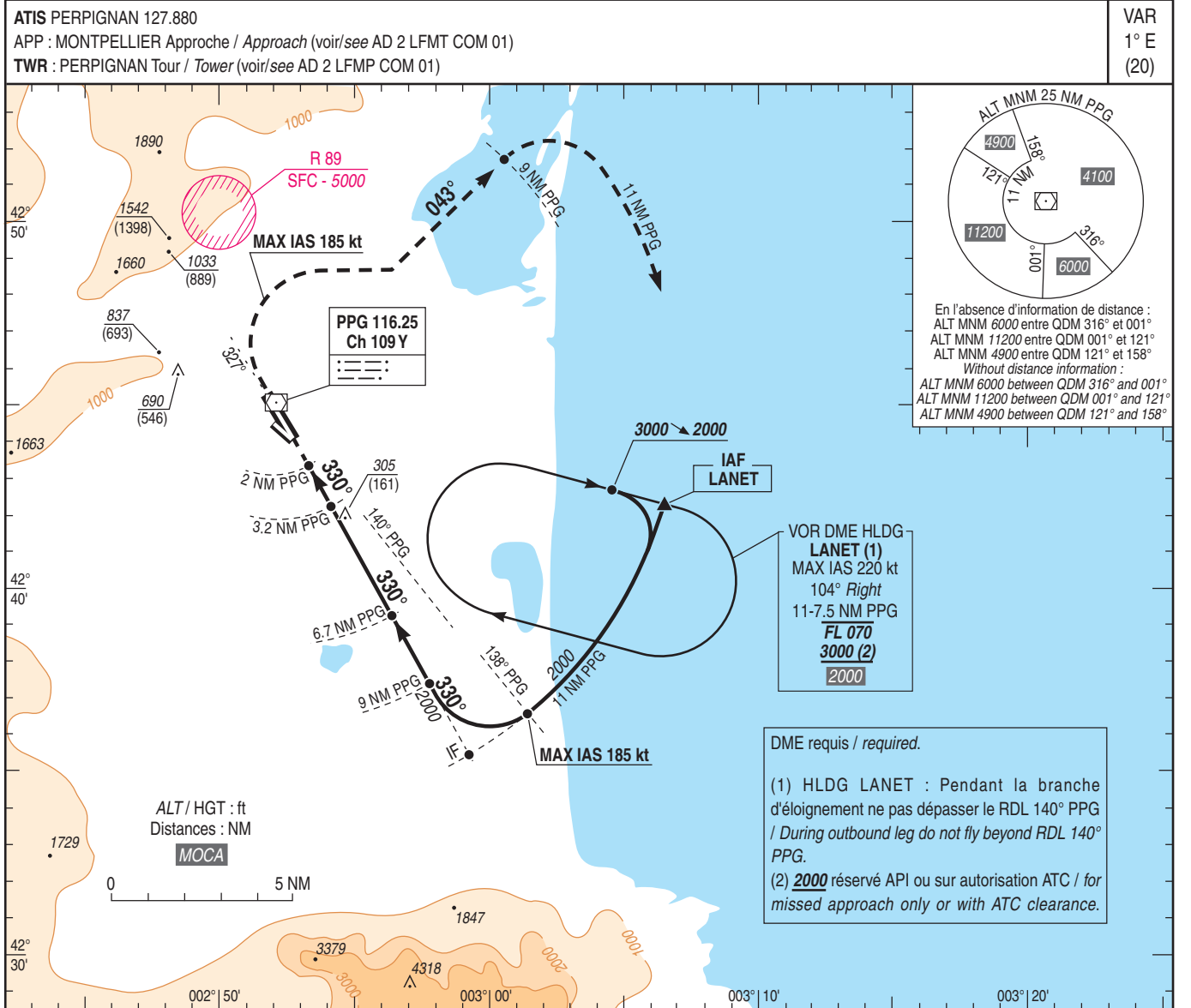
PERPIGNAN RIVESALTES

Instrument approach

CAT A B C D

ALT AD : 144 (6 hPa), DTHR : 135

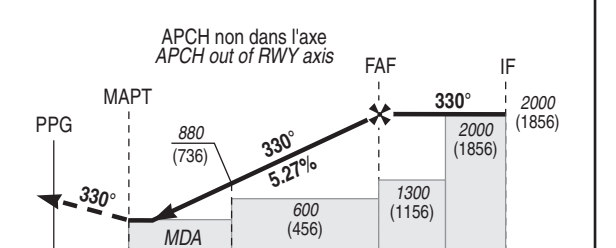
VOR RWY 33



TA : 5000

API : Monter sur **RDL 150° PPG** (RM 330°).
A **PPG**, tourner à **droite** pour rejoindre et suivre **RDL 043° PPG** (RM 043°) en montée vers **2000** (1856). A 9 NM PPG, tourner à **droite** pour suivre l'arc DME 11 NM PPG.
A **LANET** intégrer l'attente à **2000** (1856).
Monter à **1500** (1356) avant d'accélérer en palier.

Missed APCH : Climb **RDL 150° PPG** (MAG 330°).
At **PPG**, turn **right** to join and follow **RDL 043° PPG** (MAG 043°) climbing to **2000** (1856). At 9 NM PPG, turn **right** to follow **DME arc 11 NM PPG**.
At **LANET** join holding at **2000** (1856).
Climb to **1500** (1356) prior to level acceleration.



PPG ← (NM)	0	1	2	3.2	6.7	9	11
DTHR ← (NM)	0	1	2.2	5.7	8	10	

MNM AD : distances verticales en pieds, RVR et VIS en mètres / vertical distances in feet, RVR and VIS in metres. REF HGT : ALT AD

CAT	VOR+DME PPG			MVL / Circling ⁽¹⁾		DME PPG
	MDA (H)	RVR	OCH	MDA (H)	VIS	
A				750 (610)	1500	NM 6
B				1070 (940)	1600	ALT 1780
C	530 (390)	1500	382	1430 (1300)	2400	(HGT) (1636)
D				1940 (1810)	3600	5 1460 (1316)
						4 1140 (996)
						3 820 (676)

Observations/Remarks : (1) MVL CAT C et D : RWY 15/33 seulement et interdites à l'Ouest de la piste / Circling CAT C and D : RWY 15/33 only and prohibited West of RWY.

	70 kt	85 kt	100 kt	115 kt	130 kt	160 kt	185 kt
VSP (ft/min)	370	450	530	610	690	850	980