

**APPROCHE AUX INSTRUMENTS**

**PERPIGNAN RIVESALTES**

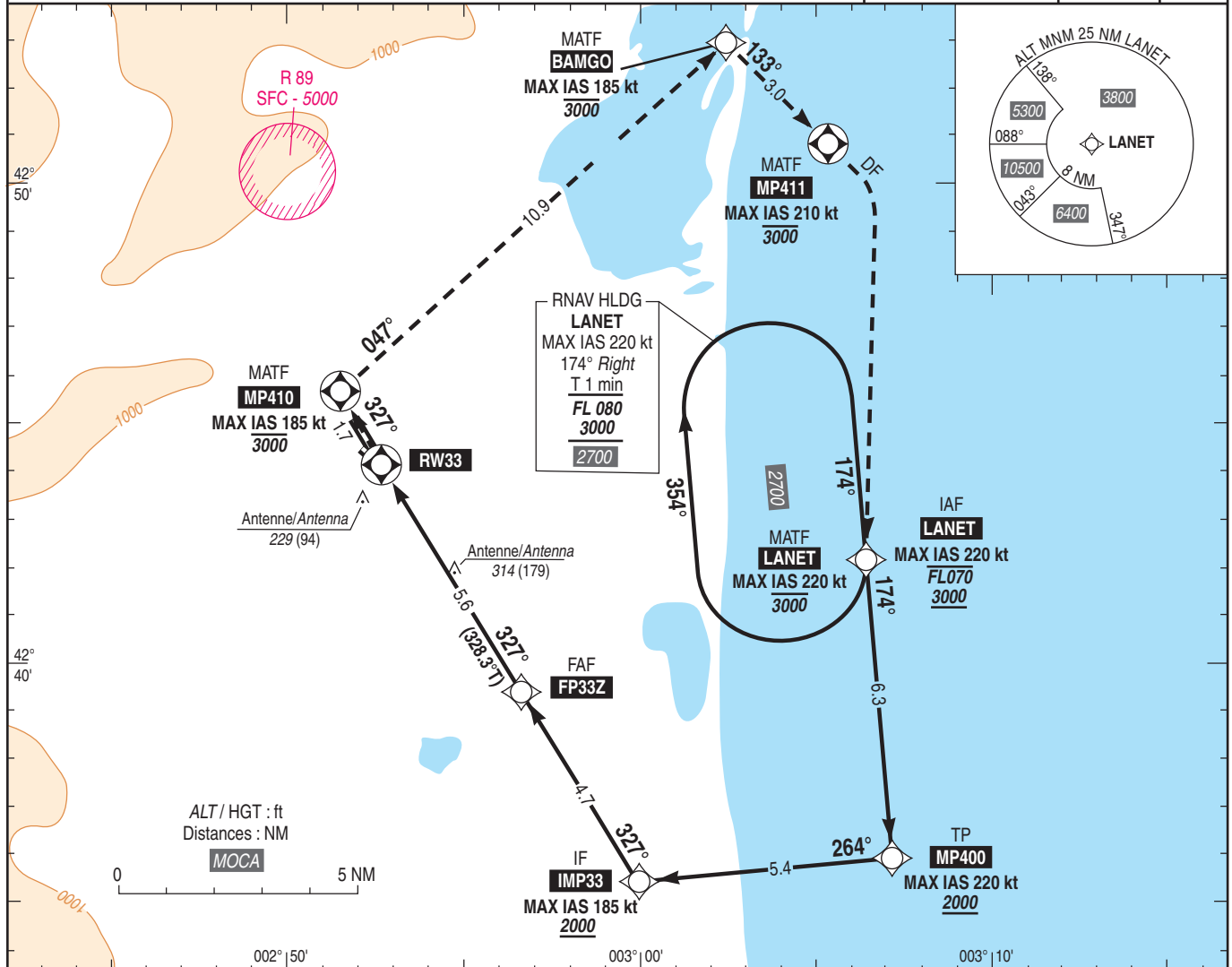
Instrument approach

CAT A B C D

ALT AD : 144, DTHR : 135 (5 hPa)

RNP Z RWY 33 (LPV only)

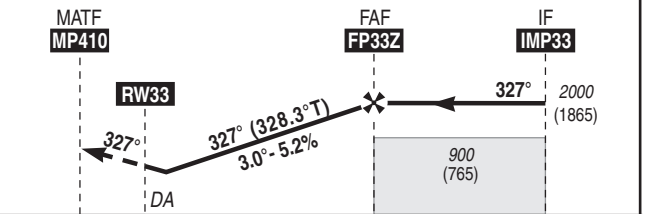
ATIS PERPIGNAN APP : MONTPELLIER Approche / Approach TWR : PERPIGNAN Tour / Tower	127.880 Voir/See AD 2 LFMT COM 01 Voir/See AD 2 LFMP COM 01	RNP APCH LPV seulement / only	EGNOS Ch 53866 E33A RDH : 52	VAR 1°E (20)
---	---	----------------------------------	---------------------------------------	--------------------



TA : 5000

API : Monter vers **MP410**, puis tourner à **droite** vers **BAMGO** (MAX IAS 185 kt), puis vers **MP411** (MAX IAS 210 kt), puis direct vers **LANET** pour intégrer l'attente en montée vers **3000** (2865), MAX IAS 220 kt. Monter à **1000** (865) avant d'accélérer en palier.

Missed APCH : Climb to **MP410**, then turn **right** to **BAMGO** (MAX IAS 185 kt), then to **MP411** (MAX IAS 210 kt), then direct to **LANET** to enter the holding climbing to **3000** (865), MAX IAS 220 kt. Climb to 1000 (865) prior to level acceleration.



RW33 ← (NM)	1.7	0	5.6	10.3
MP410 ← (NM)	0	1.7	7.3	12.0

MNM AD : distances verticales en pieds, RVR et VIS en mètres / vertical distances in feet, RVR and VIS in metres. REF HGT : ALT DTHR

CAT	LPV			MVL / Circling <sup>(1)</sup>	
	DA (H)	RVR	OCH	MDA (H)	VIS
A	370 (230)		223	750 (610)	1500
B	380 (250)	800	241	1070 (940)	1600
C	390 (250)		249	1430 (1300)	2400
D	400 (260)		259	1940 (1810)	3600

Observations / Remarks : (1) MVL CAT C et D : RWY 15/33 seulement et interdites à l'Ouest de la piste.  
(1) Circling CAT C and D : RWY 15/33 only and prohibited West of RWY.  
Panne de guidage GNSS lors de l'approche / Loss of GNSS guidance during approach : voir/see AIP ENR 1.5

FAF-THR	5.6 NM	70 kt 4 min 52	85 kt 4 min 00	100 kt 3 min 24	115 kt 2 min 57	130 kt 2 min 37	160 kt 2 min 08	185 kt 1 min 50
---------	--------	-------------------	-------------------	--------------------	--------------------	--------------------	--------------------	--------------------