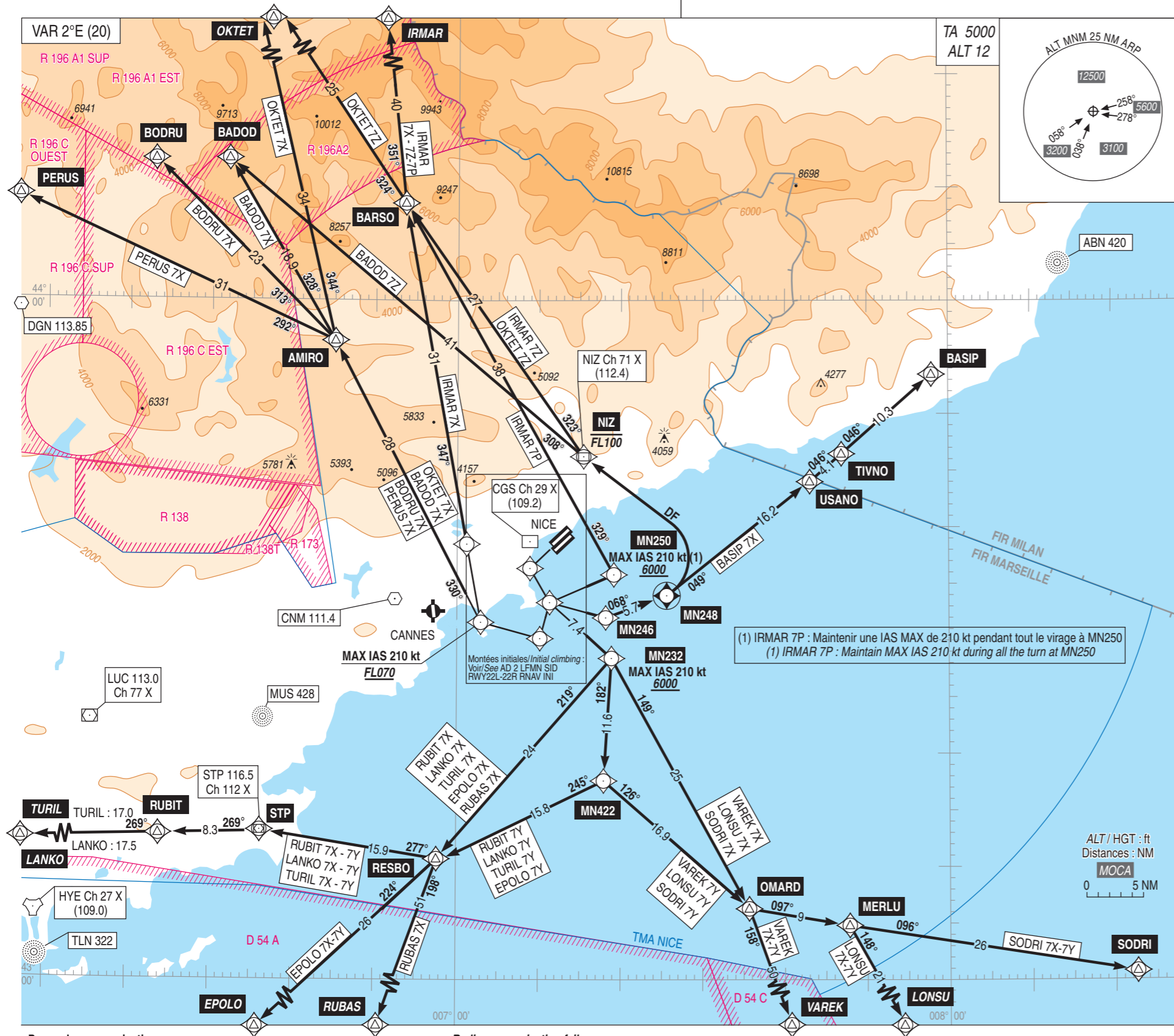


NICE COTE D'AZUR
SID RNAV RWY 22 L / R
(Protégés pour/Protected for CAT A, B, C, D)

FREQ : Voir / See AD 2 LFMN COM 01

RNAV 1
GNSS requis / GNSS required



(1) IRMAR 7P : Maintenir une IAS MAX de 210 kt pendant tout le virage à MN250
(1) IRMAR 7P : Maintain MAX IAS 210 kt during all the turn at MN250

Panne de communications :
Voir consignes particulières AD 2 LFMN.22

Radiocommunication failure:
See particular instructions AD 2 LFMN.22