

**APPROCHE AUX INSTRUMENTS**

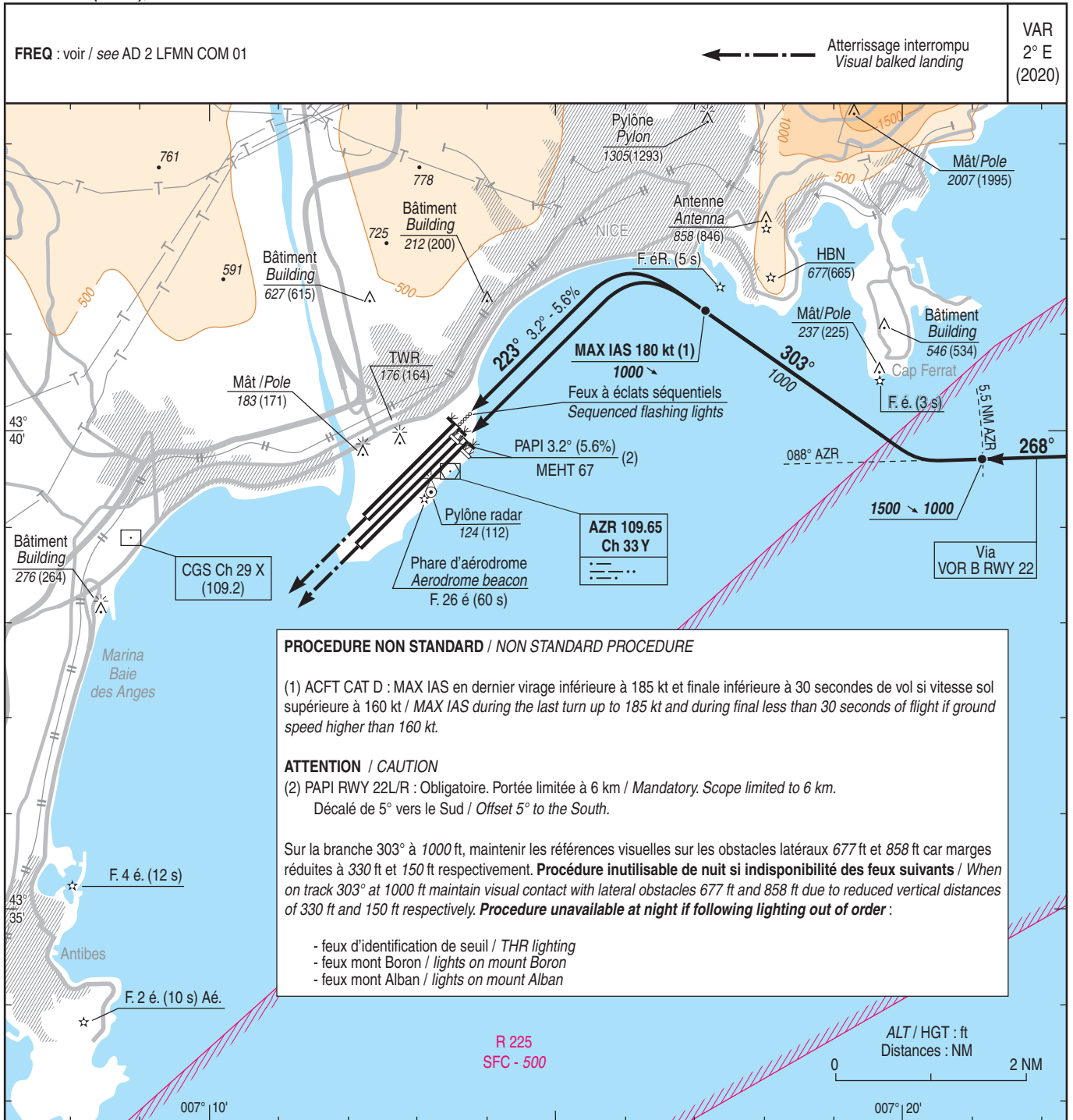
**NICE COTE D'AZUR**

Instrument approach

CAT A B C D (1)

ALT AD : 12 (1 hPa), THR : 10

VPT B RWY 22L/22R



**PROCEDURE NON STANDARD / NON STANDARD PROCEDURE**

(1) ACFT CAT D : MAX IAS en dernier virage inférieure à 185 kt et finale inférieure à 30 secondes de vol si vitesse sol supérieure à 160 kt / MAX IAS during the last turn up to 185 kt and during final less than 30 seconds of flight if ground speed higher than 160 kt.

**ATTENTION / CAUTION**

(2) PAPI RWY 22L/R : Obligatoire. Portée limitée à 6 km / Mandatory. Scope limited to 6 km.  
Décalé de 5° vers le Sud / Offset 5° to the South.

Sur la branche 303° à 1000 ft, maintenir les références visuelles sur les obstacles latéraux 677 ft et 858 ft car marges réduites à 330 ft et 150 ft respectivement. **Procédure inutilisable de nuit si indisponibilité des feux suivants / When on track 303° at 1000 ft maintain visual contact with lateral obstacles 677 ft and 858 ft due to reduced vertical distances of 330 ft and 150 ft respectively. Procedure unavailable at night if following lighting out of order :**

- feux d'identification de seuil / THR lighting
- feux mont Boron / lights on mount Boron
- feux mont Alban / lights on mount Alban

TA : 5000

Trajectoire d'atterrissage interrompu : **Monter dans l'axe vers 3000 (2988) puis prévoir sur clearance ATC un virage à gauche ; en cas de panne radio, monter dans l'axe vers 3000 (2988) et rejoindre NERAS à 3000 (2988).**  
Visual bailed landing : **Climb straight ahead up to 3000 (2988), when expect left turn on ATC clearance ; in case of radiocommunication failure, climb straight ahead up to 3000 (2988) and then join NERAS at 3000 (2988).**

MNM AD : distances verticales en pieds, VIS en mètres / vertical distances in feet, VIS in metres. REF HGT : ALT AD

CAT	VPT B		Conditions de mise en service VOR B RWY 22L / 22R : - Visibilité ≥ 8 km - Plafond ≥ 1500 ft
	MDA (H)	VIS	
A B C D	1500 (1490)	8000	Conditions needed to use VOR B RWY 22L / 22R : - Visibility ≥ 8 km - Ceiling ≥ 1500 ft

Observations / Remarks : NIL