

**APPROCHE AUX INSTRUMENTS**

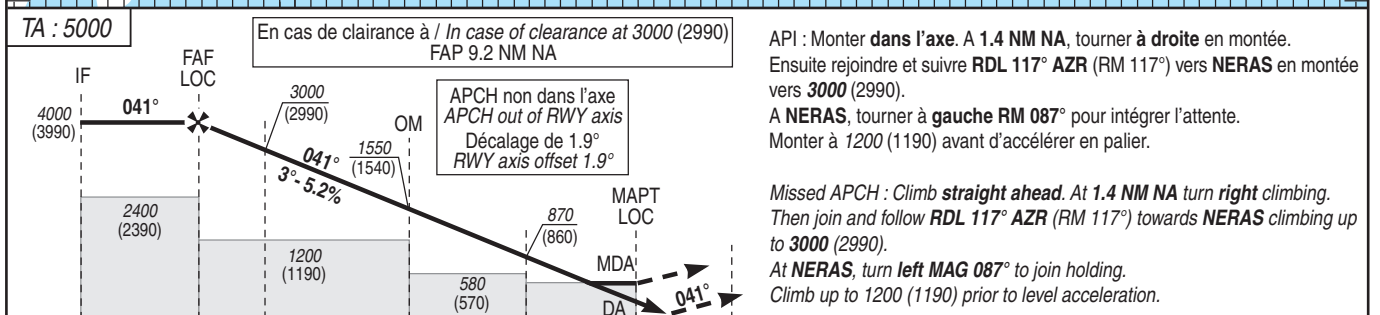
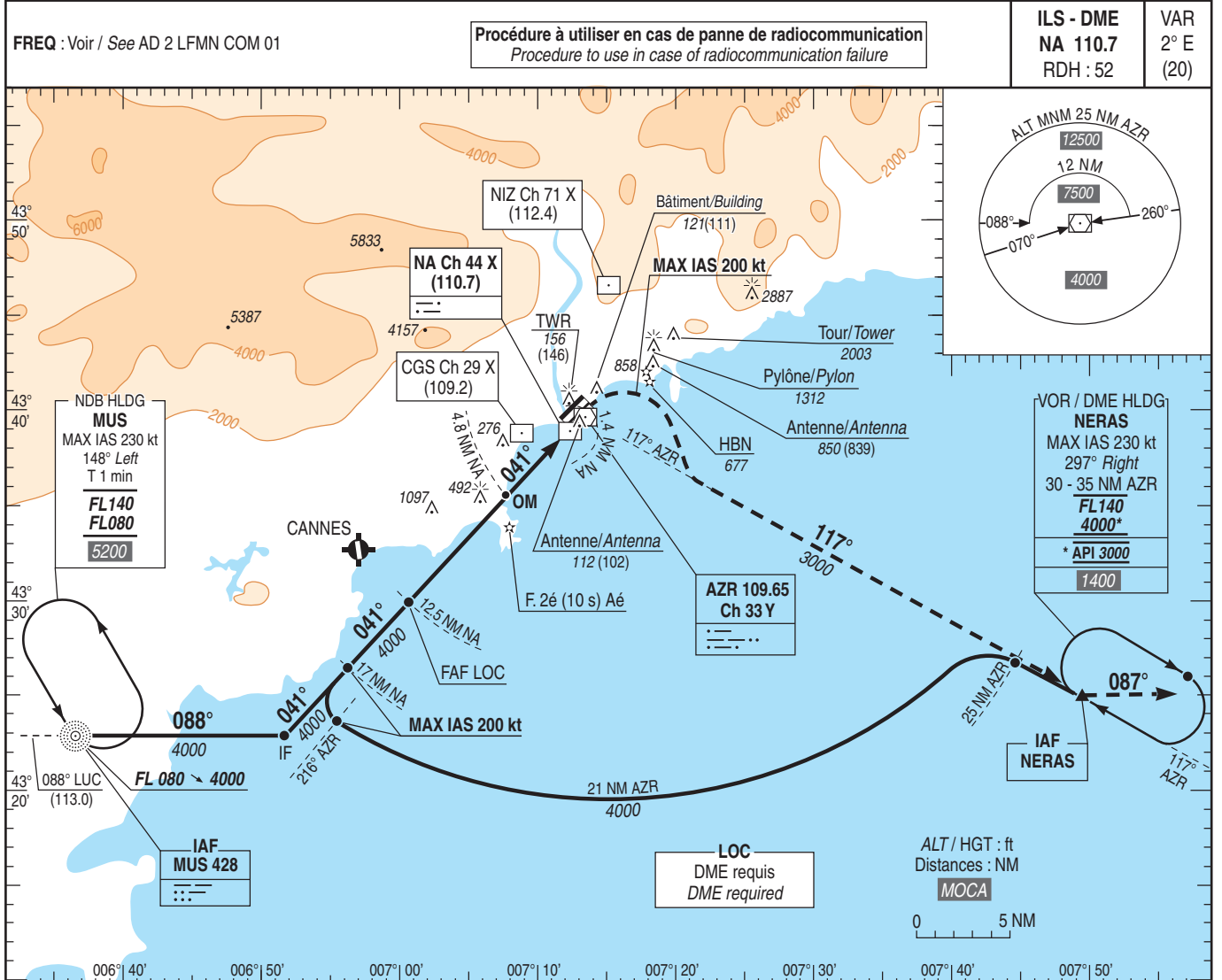
**NICE COTE D'AZUR**

Instrument approach

CAT A B C D

ALT AD : 12, THR : 10 (1 hPa)

ILS ou/ou LOC Y RWY 04R



→ THR (NM)	12.4	9.2	4.6	2.6	0.8	
→ DME NA (NM)	12.5	9.3	4.8	2.7	1.0	1.4

MNM AD : distances verticales en pieds, RVR et VIS en mètres / vertical distances in feet, RVR and VIS in metres. REF HGT : ALT THR

CAT	ILS API 2.5% (1)			ILS API 3% (1)			ILS API 4% (1)			LOC+DME NA			MVL / Circling (2)		DME NA						
	DA (H)	RVR	OCH	DA (H)	RVR	OCH	DA (H)	RVR	OCH	MDA (H)	RVR	OCH	MDA (H)	VIS	12	11	10	9	8	7	
A	280 (270)	1300	262	260 (250)	1300	244	260 (250)	1300	215				780 (770)	3600	3840 (3830)	3520 (3510)	3200 (3190)	2880 (2870)	2560 (2550)	2240 (2230)	
B	290 (280)	1300	271	270 (260)	1300	254	260 (250)	1300	225	390 (380)	1700	378	780 (770)	3600							
C	380 (370)	1700	369	280 (270)	1300	264	260 (250)	1300	235				1700 (1690)	5000	1920 (1910)	1610 (1600)	1290 (1280)	970 (960)	650 (640)	330 (320)	
D	390 (380)	1700	378	290 (280)	1300	274	260 (250)	1300	245				2420 (2410)	5000							
DL	390 (380)	1700	378	290 (280)	1300	274	260 (250)	1300	245												

Observations / Remarks : (1) Pour les opérations de transport public, l'utilisation de ces minima impose la prise en compte de la panne d'un moteur en API. For public transport operations, engine failure during missed APCH must be taken into account to use these minima. (2) MVL interdites au Nord-Ouest des pistes / Circling prohibited North-West of RWY.

OM - THR	4.6 NM	70 kt	85 kt	100 kt	115 kt	130 kt	145 kt	160 kt	185 kt
VSP (ft/min)		3 min 59	3 min 17	2 min 47	2 min 25	2 min 08	1 min 55	1 min 44	1 min 30
		370	450	530	610	690	770	850	980