

**APPROCHE AUX INSTRUMENTS**

**MARSEILLE PROVENCE**

Instrument approach

CAT A B C D

ALT AD : 70, DTHR : 52 (2 hPa)

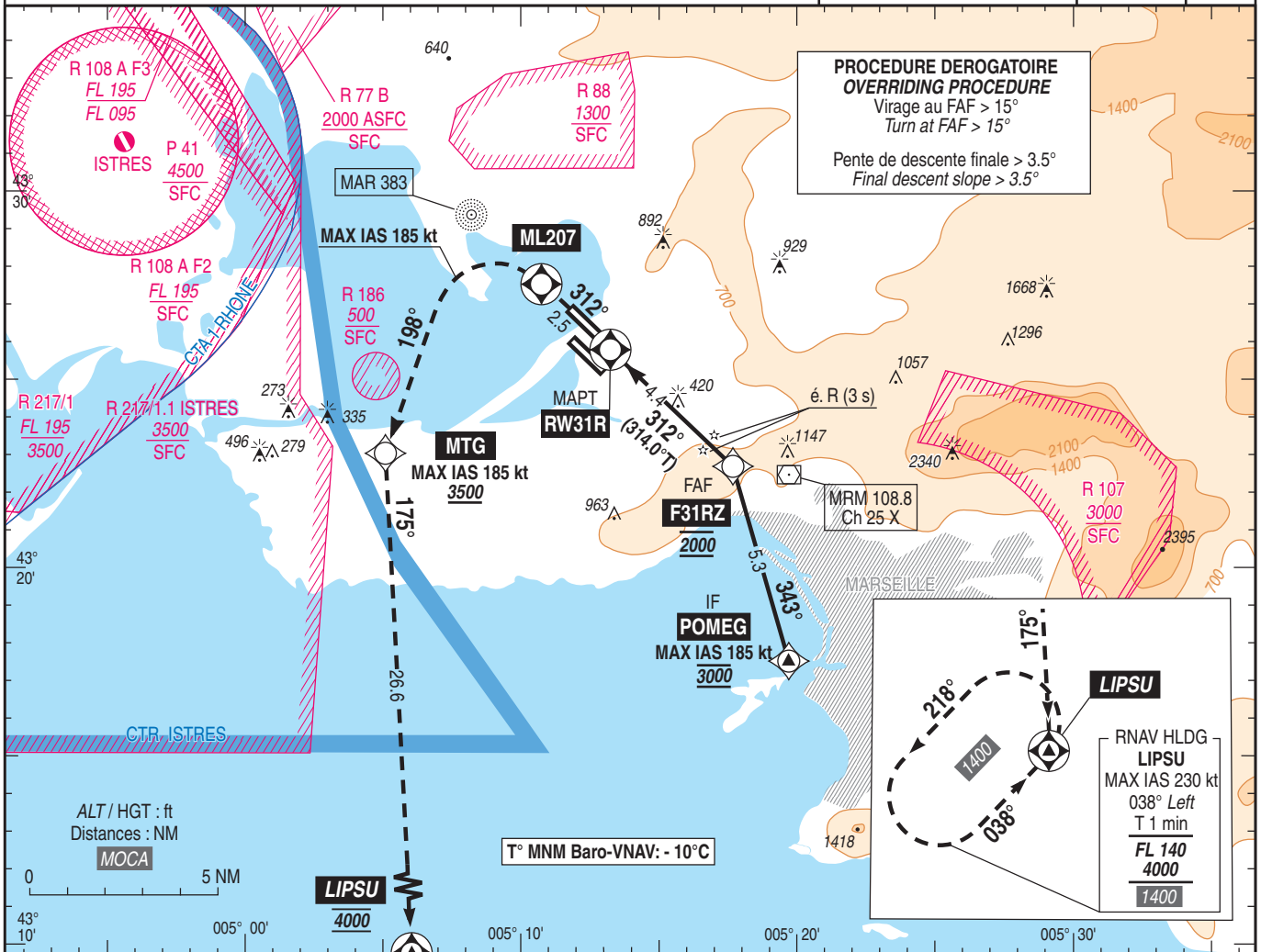
FNA RNP Z RWY31R

FREQ : voir/see AD 2 LFML COM 01

**RNP APCH  
RNAV 1**  
GNSS et/ou DME-DME requis  
GNSS and/or DME-DME required

RDH : 58

VAR  
2°E  
(20)



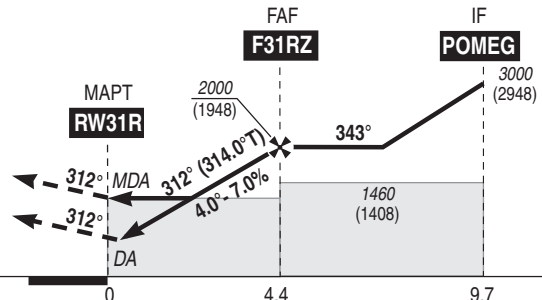
TA : 5000

API : Monter dans l'axe. A **ML207** tourner à gauche jusqu'à **MTG** (3500 MNM) direction **198°** (MAX IAS 185 kt) en montée vers **4000** (3948). Ensuite vers **LIPSU** et intégrer l'attente à **4000** (3948).

Pente ATS : Monter à 6% MNM jusqu'à **4000** (3948). En cas d'impossibilité, en aviser le contrôle.

Missed APCH : Climb straight ahead. At **ML207** turn left until **MTG** (3500 MNM) direction **198°** (MAX IAS 185 kt) climbing to **4000** (3948). Then to **LIPSU** and enter the holding at **4000** (3948).

ATS gradient : climb with MNM 6% up to **4000** (3948). If unable, advise ATC immediately.



RW31R (MAPT) ← (NM)

MNM AD : distances verticales en pieds, RVR en mètres / vertical distances in feet, RVR in metres.

REF HGT : ALT DTHR

CAT	LNAV-VNAV			LNAV			MVL / Circling <sup>(1)</sup>		DIST RW31R
	DA (H)	RVR	OCH	MDA (H)	RVR	OCH	MDA (H)	VIS	
A	370 (320)	700	312	1230 (1170)		1170	1230 (1170)	1500	NM 4 3 ALT 1810 1380 (HGT) (1758) (1328)
B	390 (340)	800	329	1230 (1170)		1170	1230 (1170)	1600	
C	400 (350)	900	344	1230 (1180)	5000	1178	1370 (1310)	2400	
D	420 (370)	1000	359	1230 (1180)		1178	1550 (1490)	3600	

Observations / Remarks : (1) MVL interdites à l'Est de la piste / Circling prohibited East of RWY.

	70 kt	85 kt	100 kt	115 kt	130 kt	145 kt	160 kt	185 kt
FAF - MAPT	4.4 NM	3 min 46	3 min 06	2 min 38	2 min 17	2 min 01	1 min 49	1 min 39
VSP (ft/min)		500	600	720	810	920	1030	1130