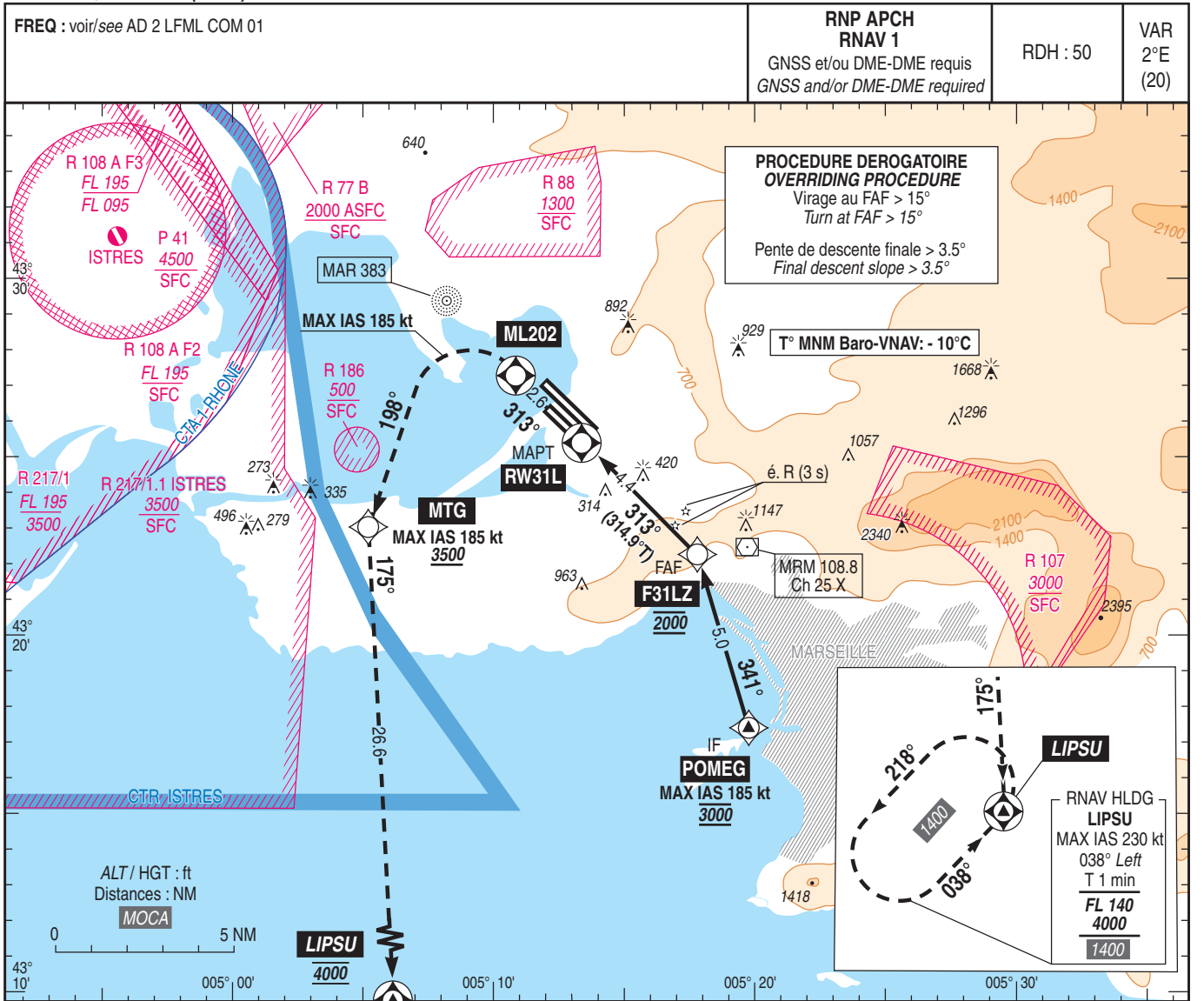


**APPROCHE AUX INSTRUMENTS**

**MARSEILLE PROVENCE**

Instrument approach  
CAT A B C D  
ALT AD : 70, DTHR : 61 (3 hPa)

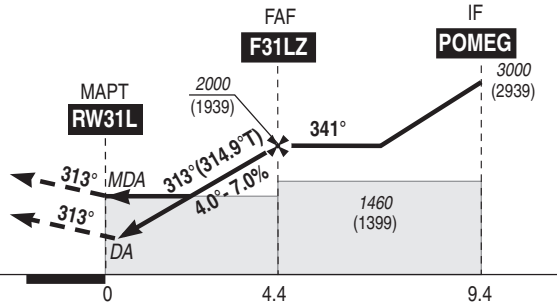
FNA RNP Z RWY31L



TA : 5000

API : Monter dans l'axe. A **ML202** tourner à gauche jusqu'à **MTG** (3500 MNM) direction **198°** (MAX IAS 185 kt) en montée vers **4000** (3939). Ensuite vers **LIPSU** et intégrer l'attente à **4000** (3939).  
Pente ATS : Monter à 6% MNM jusqu'à **4000** (3939). En cas d'impossibilité en aviser le contrôle.

Missed APCH : Climb straight ahead. At **ML202** turn left until **MTG** (3500 MNM) direction **198°** (MAX IAS 185 kt) climbing to **4000** (3939). Then to **LIPSU** and enter the holding at **4000** (3939).  
ATS gradient : climb with MNM 6% up to **4000** (3939). If unable, advise ATC immediately.



RW31L (MAPT) ← (NM)

MNM AD : distances verticales en pieds, RVR en mètres / vertical distances in feet, RVR in metres. REF HGT : ALT DTHR

CAT	LNAV-VNAV			LNAV			MVL / Circling <sup>(1)</sup>		DIST RW31L
	DA (H)	RVR	OCH	MDA (H)	RVR	OCH	MDA (H)	VIS	
A	500 (440)	2000	434	1230 (1170)	5000	1161	1230 (1170)	1500	NM 4 3
B	520 (460)	2100	451				1230 (1170)	1600	ALT 1810 1390
C	530 (470)	2200	466				1370 (1300)	2400	(HGT) (1749) (1329)
D	550 (490)	2300	481				1550 (1480)	3600	

Observations / Remarks : (1) MVL interdites à l'Est de la piste / Circling prohibited East of RWY.

FAF - MAPT	4.4 NM	70 kt 3 min 46	85 kt 3 min 06	100 kt 2 min 38	115 kt 2 min 17	130 kt 2 min 01	145 kt 1 min 49	160 kt 1 min 39	185 kt 1 min 25
VSP (ft/min)		500	600	710	810	920	1030	1130	1310