

APPROCHE AUX INSTRUMENTS

MARSEILLE PROVENCE

Instrument approach

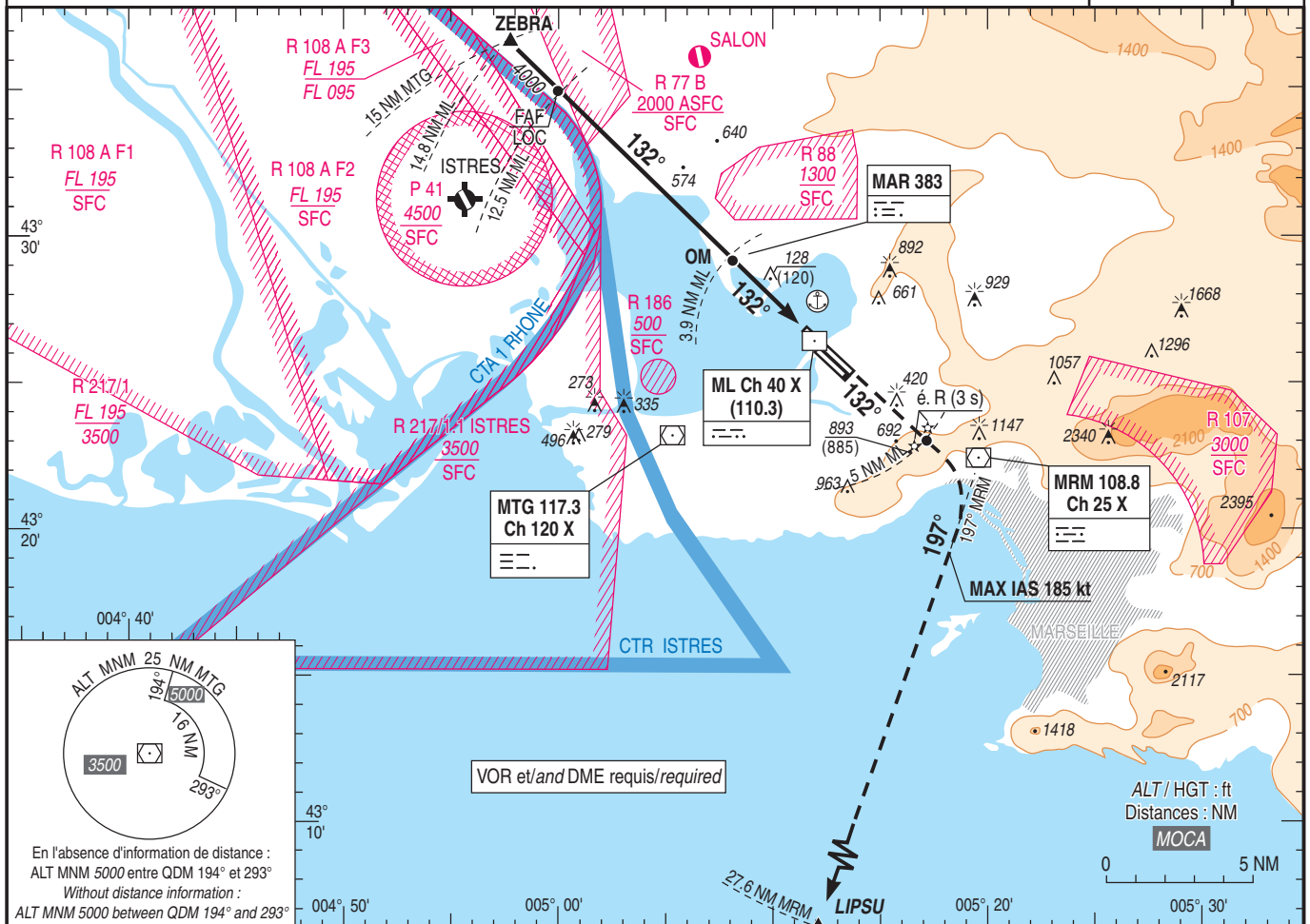
CAT A B C D

ALT AD : 70, DTHR : 8 (1 hPa)

FNA ILS Z CAT I ou/or ILS Z CAT II et/and III ou/or LOC Z RWY 13L
ou/or FNA ILS Y CAT I ou/or ILS Y CAT II et/and III ou/or LOC Y RWY 13L

FREQ : voir/see AD 2 LFML COM 01

ILS / DME	VAR
ML 110.3	2°E
RDH : 55	(20)



TA : 5000

ZEBRA 4000 (3992) 132° FAF LOC

Si clairance / If cleared 3000 (2992) FAP 9.4 NM ML

OM MAR

MAPT LOC

ML

132° 3.0° - 5.2%

1880 (1872)

1280 (1272)

870 (862)

MDA

132°

DA

API : Monter dans l'axe. A 2000 (1992), tourner à droite MAX IAS 185 kt (ne pas tourner avant 5 NM ML, sauf instruction contraire du CTL) et suivre le RDL 197° MRM (RM 197°) vers LIPSU, en montée vers 4000 (3992). Monter à 2000 (1992) avant d'accélérer en palier. Pente ATS : Monter à 5% MNM jusqu'à 2500 (2492) (1).

Missed APCH : Climb straight ahead. At 2000 (1992) turn right MAX IAS 185 kt (do not turn before 5 NM ML, unless otherwise instructed by ATC) and follow RDL 197° MRM (MAG 197°) towards LIPSU, up to 4000 (3992). Climb to 2000 (1992) prior to level acceleration. ATS gradient : climb with MNM 5% to 2500 (2492) (1).

→ DTHR (NM)	14.6	12.4	3.7	0.8	0
→ DME ML (NM)	14.8	12.5	3.9	1	0

MNM AD : distances verticales en pieds, RVR et VIS en mètres / vertical distances in feet, RVR and VIS in metres. REF HGT : ALT DTHR

CAT	ILS API 2.5 %			ILS API 2.7 % ⁽²⁾			OCH ILS CAT 2 API 3.2 %	LOC+DME ML			MVL / Circling ⁽³⁾		APCH 13L (2)(4) : - Homologuée CAT 2 et 3 sauf ACFT d'envergure > 65 m et sauf ACFT CAT D. - Approuvée pour CAT 2 and 3 except wingspan ACFT > 65 m and except CAT D ACFT. RVR MNM 125 m. API CAT 2 et/and 3 : 3.2%.
	DA (H)	RVR	OCH	DA (H)	RVR	OCH		MDA (H)	RVR	OCH	MDA (H)	VIS	
A	240 (230)		227	210 (200)	750	191	49				720 (710)	1500	DME ML NM 12 11 10 9 8 7 6 5 4 3 2 ALT 3830 3510 3190 2870 2560 2240 1920 1600 1280 960 640 (HGT) (3822)(3502)(3182)(2862)(2552)(2232)(1912)(1592)(1272)(952)(632)
B	250 (240)	800	237	220 (210)	750	201	60	380 (370)	1300	367	990 (980)	1600	
C	260 (250)		247	220 (210)	750	210	72				1360 (1350)	2400	
D	270 (260)		260	240 (230)	800	223	-				1540 (1530)	3600	

Observations/Remarks :
 (1) En cas d'impossibilité, en aviser immédiatement le CTL / If unable, advise ATC immediately. (2) Pour les opérations de transport public, l'utilisation de ces minima impose la prise en compte de la panne d'un moteur en API / For common carriage operations, the use of these minima requires to take into account the failure of one engine for missed APCH.
 (3) MVL interdites au Nord de la piste / Circling prohibited North of RWY. (4) Les APCH CAT 2 (OBST le plus pénalisant : plan sol) ou CAT 3 nécessitent une pente en API ≥ 3.2% / CAT 2 APCH (most penalizing OBST : ground level) or CAT3 require a slope for missed APCH ≥ 3.2%.

MAR - DTHR	3.7 NM	70 kt 3 min 10	85 kt 2 min 37	100 kt 2 min 13	115 kt 1 min 56	130 kt 1 min 42	160 kt 1 min 23	185 kt 1 min 12
VSP (ft/min)		370	450	530	610	690	850	980