

**APPROCHE AUX INSTRUMENTS**

**ISTRES LE TUBE**

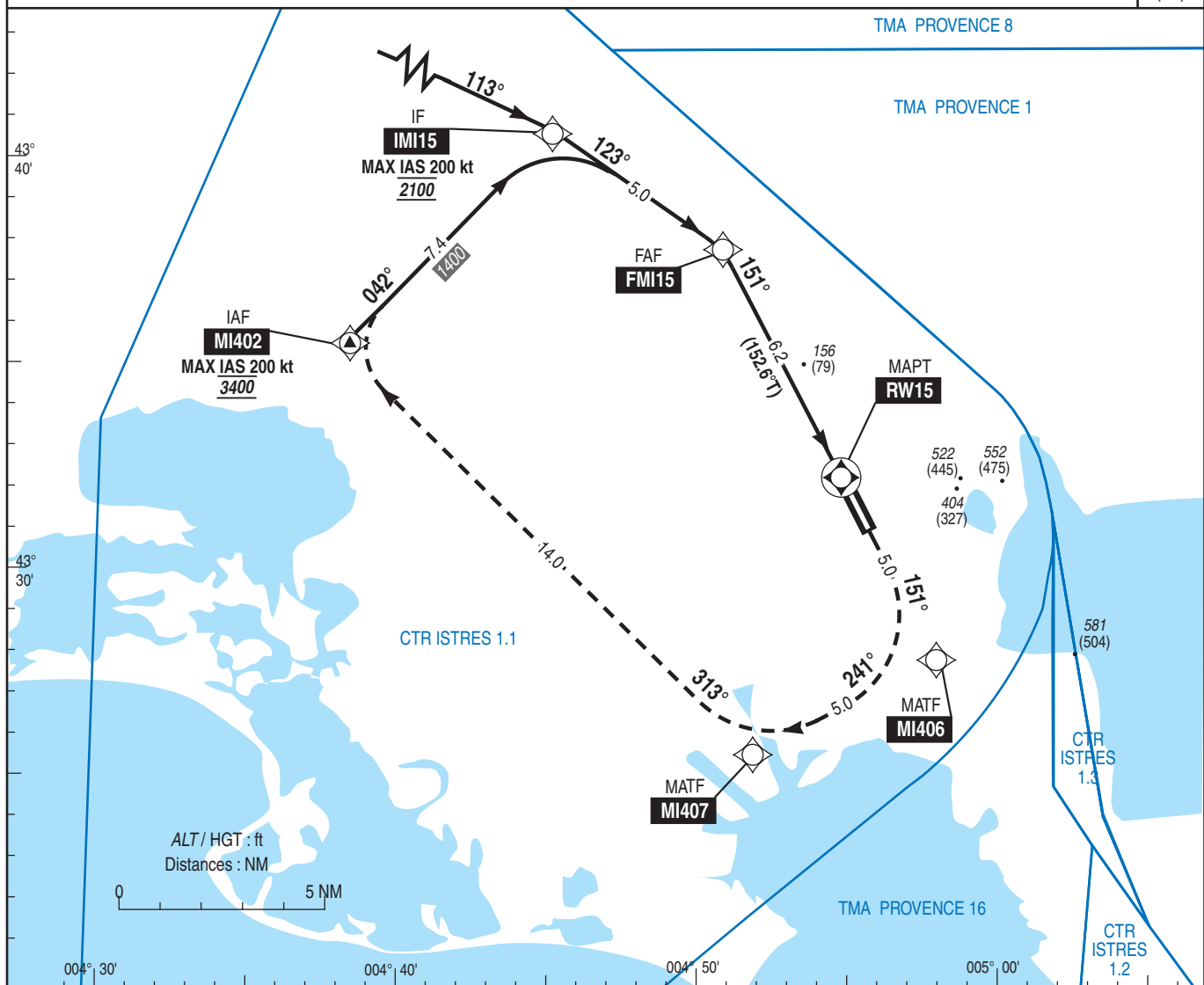
Instrument approach

CAT A B C D

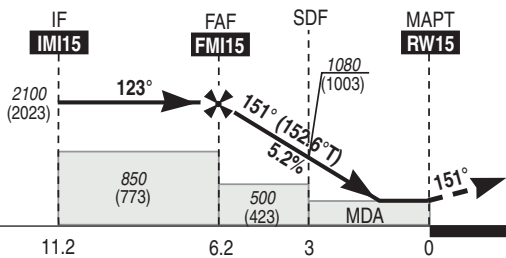
ALT AD : 82, THR : 77 (3hPa)

FNA RNP Z RWY15

APP : RHONE Contrôle / Control 119.475 280.625	VAR
ISTRES Approche / Approach 131.000 373.225	2°E
TWR : ISTRES Tour / Tower 123.600 377.600	(20)



TA : 5000



API : Monter à 3400 (3323) vers MI406 puis MI407 puis MI402.  
Monter à 900 (823) avant d'accélérer en palier

→ THR (NM)

MNM AD : distances verticales en pieds, RVR et VIS en mètres. / Vertical distances in feet, RVR and VIS in metres.

REF HGT : ALT THR

CAT	LNAV			MVL		DIST RW15						
	MDA (H)	RVR (1)	OCH	MDA (H)	VIS	NM	6	5	4	3	2	1
A	490 (410)	1500	325	700 (630)	1500	ALT	2040	1720	1400	1080	760	450
B	590 (510)	1600		820 (740)	1600	(HGT)	(1963)	(1643)	(1323)	(1003)	(683)	(373)
C	690 (610)	2400		950 (870)	2400							
D	790 (710)	3600		980 (900)	3600							

Observations/Remarks : (1) Minimums majorés / Increased minimums.

			70 kt	85 kt	100 kt	115 kt	130 kt	150 kt	185 kt
FAF - MAPT	6.2 NM	5 min 19	4 min 23	3 min 43	3 min 14	2 min 52	2 min 29	2 min 01	
VSP (ft/min)		370	450	530	610	690	800	980	