

**APPROCHE AUX INSTRUMENTS**

**ISTRES LE TUBÉ**

Instrument approach

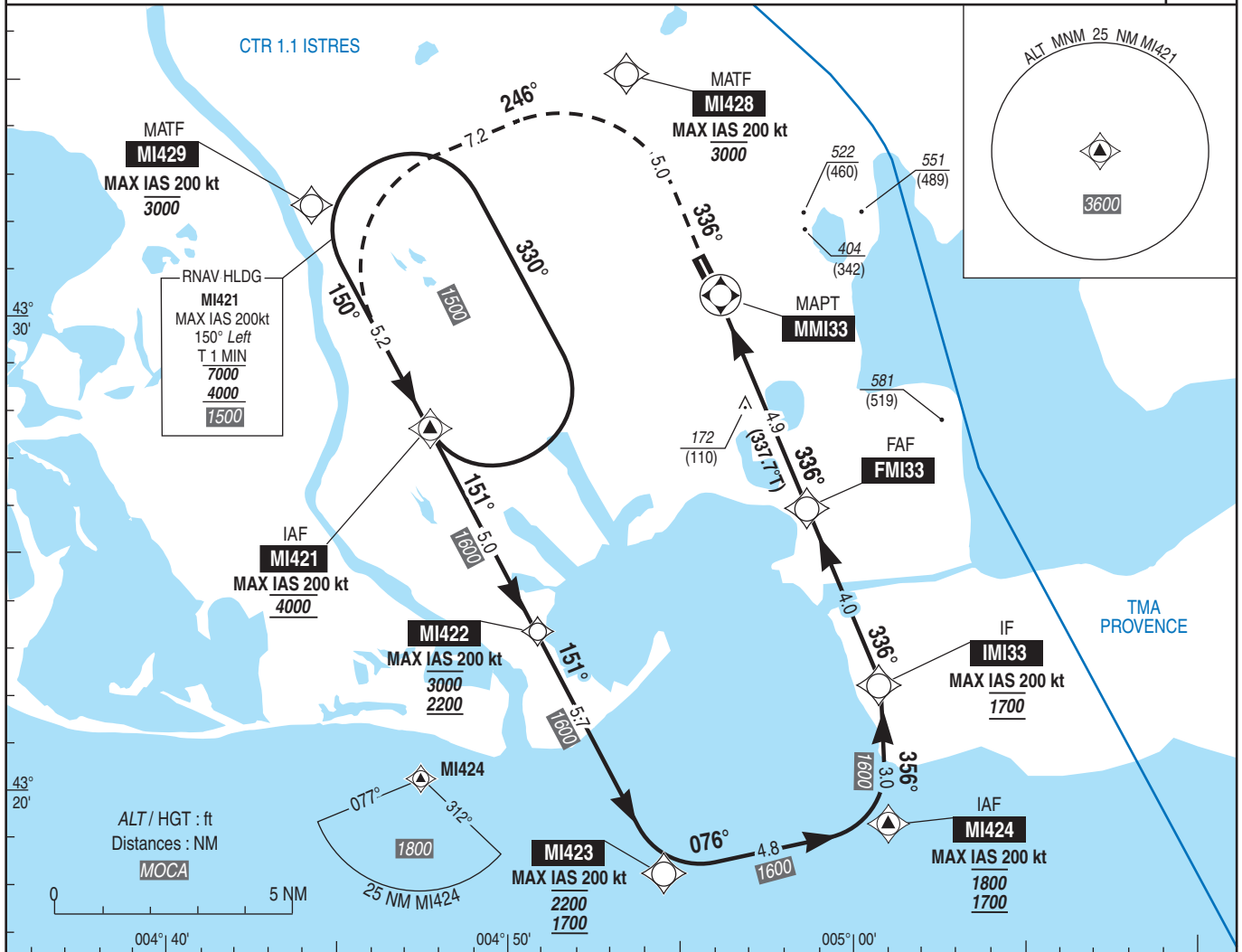
CAT A B C D

ALT AD : 82, THR : 62 (3hPa)

**RNP Z RWY33**

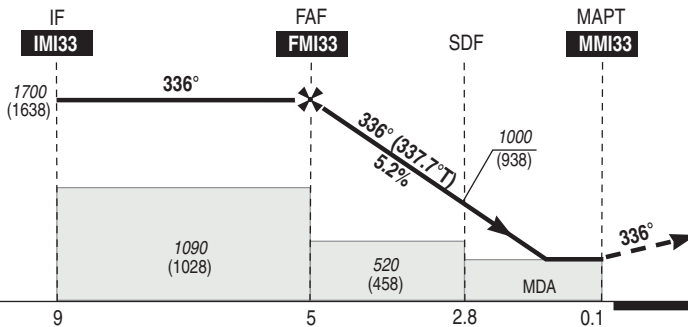
APP : RHONE Contrôle / Control 119.475 280.625  
ISTRES Approche / Approach 131.000 373.225  
TWR : ISTRES Tour / Tower 123.600 377.600

VAR  
2°E  
(20)



TA : 5000

APCH non dans l'axe



API : Monter à 3000 (2938) vers MI428, puis MI429, puis monter à 4000 (3938) vers MI421. Monter à 900 (838) avant d'accélérer en palier.

Missed approach : Climb up to 3000 (2938) to MI428, then MI429, then climb up to 4000 (3938) to MI421. Climb up to 900 (838) prior to level acceleration.

→ THR (NM) 9 5 2.8 0.1

Minimums standard : distances verticales en pieds, RVR et VIS en mètres.

REF HGT : ALT THR

CAT	LNAV (1)			MVL		DIST MMI33					
	MDA (H)	RVR	OCH	MDA (H)	VIS	4	3	2.7 (SDF)	2	1	
A	470 (400)	1500	356	700 (640)	1500	NM	4	3	2.7 (SDF)	2	1
B	570 (500)	1600		820 (760)	1600	ALT	1420	1100	1000	780	460
C	670 (600)	2400		950 (890)	2400	(HGT)	(1358)	(1038)	(938)	(718)	(398)
D	770 (700)	3600		980 (920)	3600						

Observations : (1) minimums majorés / minima increased.

	FAF/MAPT 4.9 NM	70 kt	85 kt	100 kt	115 kt	130 kt	160 kt	185 kt
VSP (ft / min)		4 min 12	3 min 28	2 min 56	2 min 33	2 min 16	2 min 02	1 min 35
		370	450	530	610	690	770	980