

APPROCHE AUX INSTRUMENTS

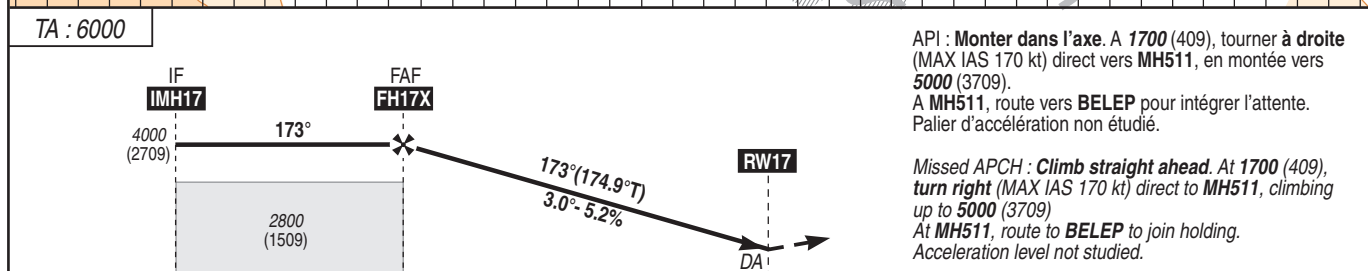
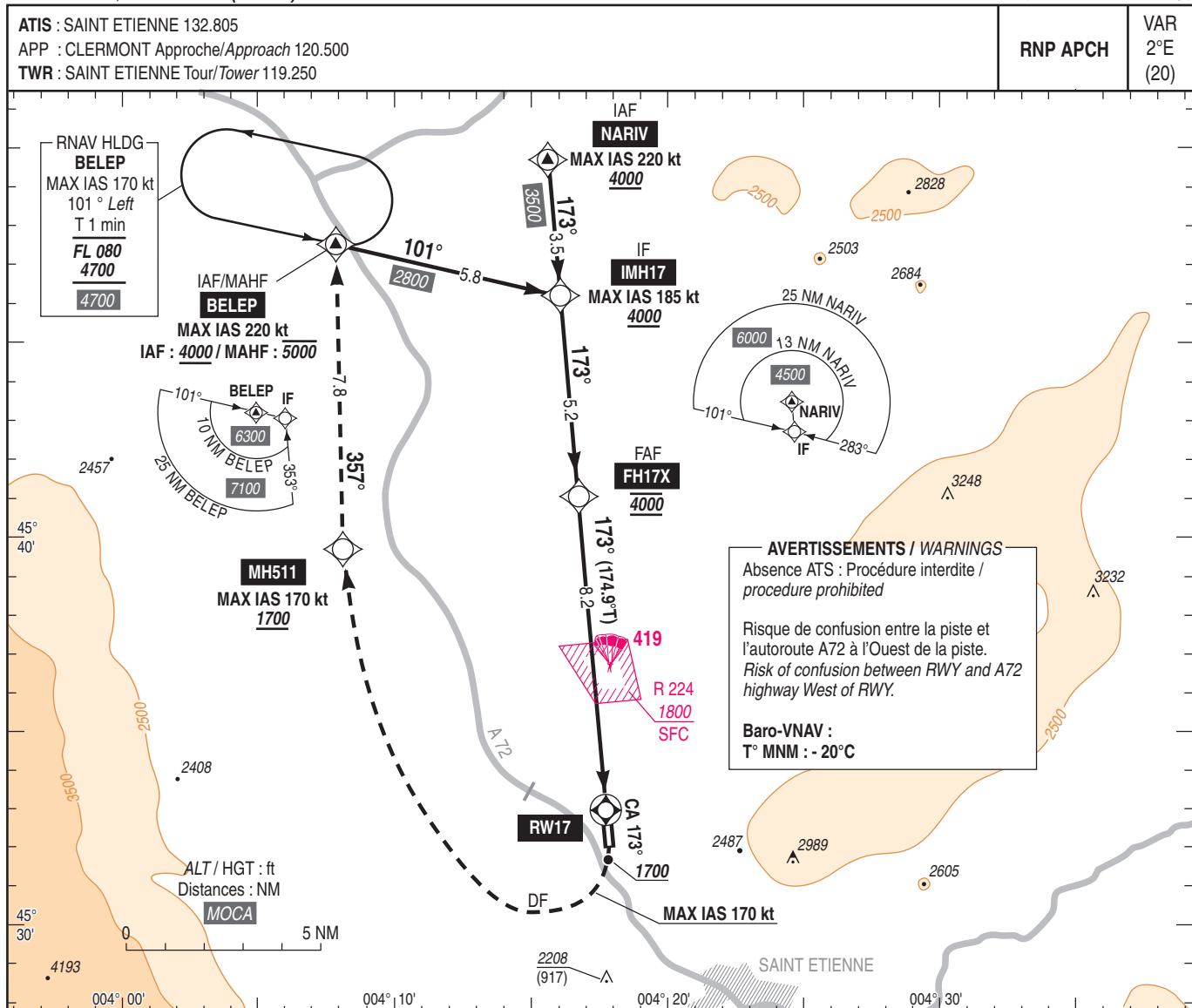
SAINT ETIENNE LOIRE

Instrument approach

CAT A B C

ALT AD : 1325, DTHR : 1291 (47 hPa)

RNP X RWY 17 (LNAV-VNAV only)



API : Monter dans l'axe. A 1700 (409), tourner à droite (MAX IAS 170 kt) direct vers MH511, en montée vers 5000 (3709).
A MH511, route vers BELEP pour intégrer l'attente. Palier d'accélération non étudié.

Missed APCH : Climb straight ahead. At 1700 (409), turn right (MAX IAS 170 kt) direct to MH511, climbing up to 5000 (3709).
At MH511, route to BELEP to join holding. Acceleration level not studied.

MNM AD : distances verticales en pieds, RVR et VIS en mètres / vertical distances in feet, RVR and VIS in metres. REF HGT : ALT DTHR

CAT	LNAV-VNAV API 2.5 %			LNAV-VNAV API 4 %			MVL / Circling (1)	
	DA (H)	RVR	OCH	DA (H)	RVR	OCH	MDA (H)	VIS
A	1680 (390)	1100	383	1540 (250)	550	234	2260 (970)	1500
B	1690 (400)	1100	395	1540 (250)	550	246	2480 (1190)	1600
C	1700 (410)	1200	403	1550 (260)	600	254	2660 (1370)	2400

Observations / Remarks : (1) - MVL interdites à l'Est de la piste / Circling prohibited East of RWY.
- MVL interdites de nuit si PAPI 35 U/S / Circling prohibited at night if PAPI 35 U/S.

	70 kt	85 kt	100 kt	115 kt	130 kt	160 kt
FH17X - RW17	8.2 NM	7 min 02	5 min 47	4 min 55	4 min 17	3 min 04
VSP (ft/min)	370	450	530	605	685	845