

APPROCHE AUX INSTRUMENTS

CANNES MANDELIEU

Instrument approach

CAT A B C

ALT AD : 14, DTHR : 8 (1 hPa)

FNA RNP Z RWY 35 (LPV ONLY)

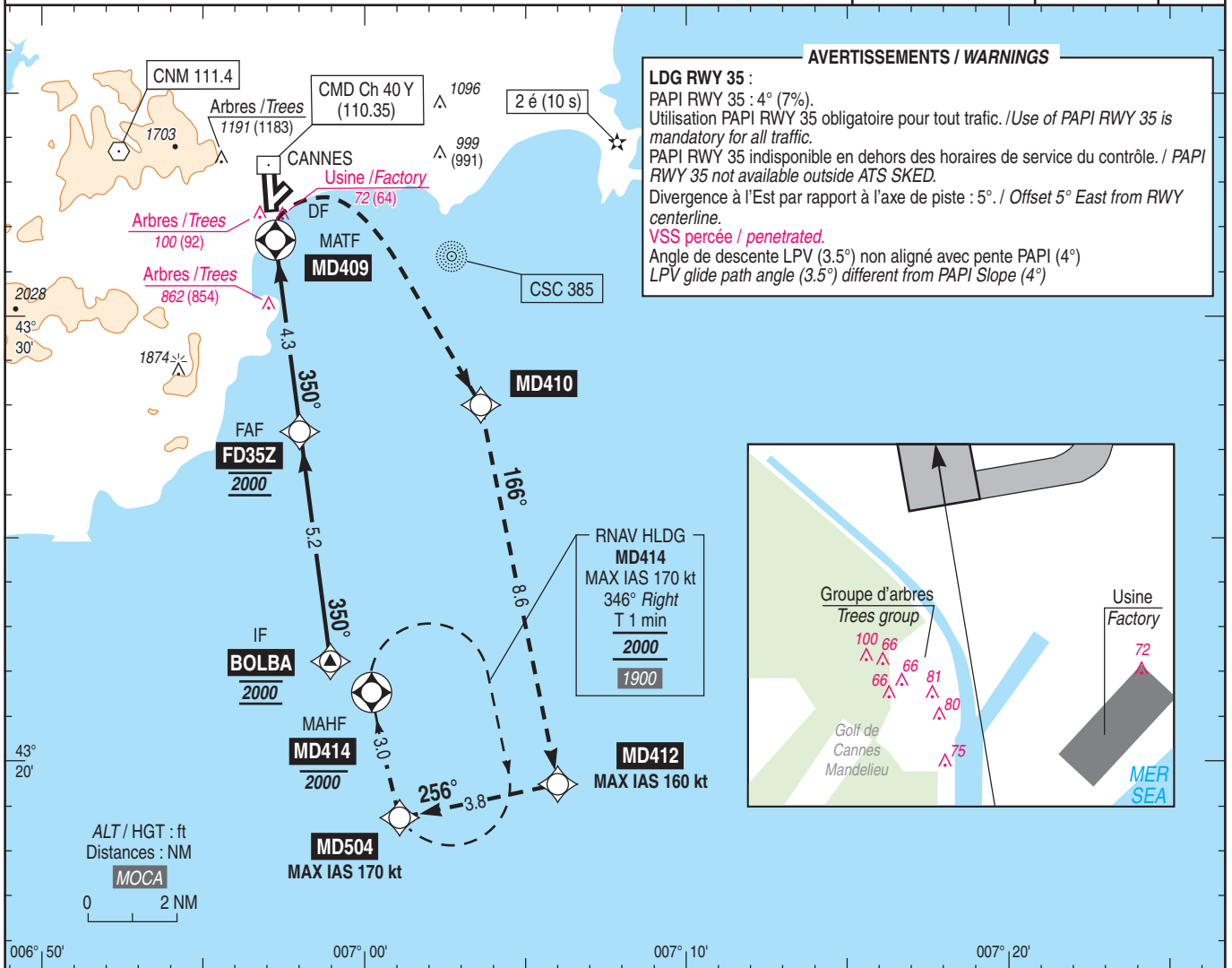
ATIS CANNES : 130.480
APP : NICE Approche / Approach : 134.475 (H) (1) - 124.180 (H) (2) - 120.655 (I) - 125.580 (s)
TWR : CANNES Tour / Tower : 118.625

(1) Secteur Ouest / West Sector
(2) Secteur Est / East Sector

RNP APCH
LPV seulement / only

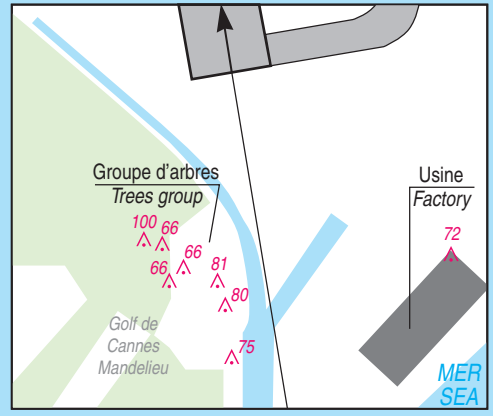
EGNOS
CH 75369
E35A
RDH/TCH : 50

VAR
2°E
(20)



AVERTISSEMENTS / WARNINGS

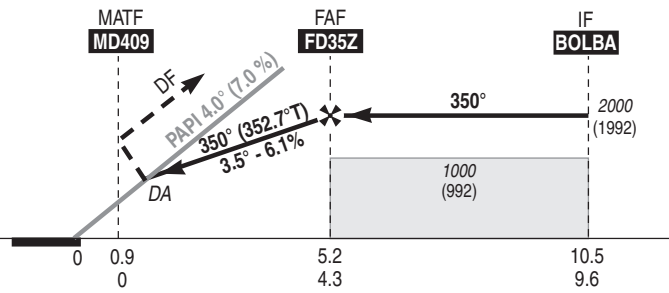
LDG RWY 35 :
PAPI RWY 35 : 4° (7%).
Utilisation PAPI RWY 35 obligatoire pour tout trafic. / Use of PAPI RWY 35 is mandatory for all traffic.
PAPI RWY 35 indisponible en dehors des horaires de service du contrôle. / PAPI RWY 35 not available outside ATS SKED.
Divergence à l'Est par rapport à l'axe de piste : 5°. / Offset 5° East from RWY centerline.
VSS percée / penetrated.
Angle de descente LPV (3.5°) non aligné avec pente PAPI (4°)
LPV glide path angle (3.5°) different from PAPI Slope (4°)



TA : 5000

API : A MD409 tourner à droite direct vers MD410 en montée vers 2000 (1992), puis vers MD412 (MAX IAS 160 kt), puis vers MD504 (MAX IAS 170 kt) puis intégrer l'attente MD414 ou suivre les instructions du CTL.
Monter à 1600 (1592) avant d'accélérer en palier.

Missed APCH : At MD409, turn right direct to MD410 climbing to 2000 (1992), then proceed to MD412 (MAX IAS 160 kt), then proceed to MD504 (MAX IAS 170 kt) then enter MD414 holding pattern or proceed according to ATC instructions.
Climb 1600 (1592) prior to level acceleration.



DTHR 35 ← (NM)
MD409 ← (NM)

MNM AD : distances verticales en pieds, RVR et VIS en mètres / vertical distances in feet, RVR and VIS in metres. REF HGT : ALT DTHR

CAT	LPV			MVL / Circling RWY 17 ⁽³⁾⁽⁴⁾⁽⁵⁾	
	DA (H)	RVR	OCH	MDA (H)	VIS
A	880 (870)	1500	866	1180 (1170)	3200
B	890 (880)	1600	880	1250 (1240)	3200
C	900 (890)	2400	890	1560 (1550)	5000

Observations / Remarks : (3) PAPI RWY 17 : 4° (7%). PAPI portée réduite à 11 km. / PAPI range reduced to 11 km.
(4) MVL interdites à l'Ouest de la piste 17/35 / Circling prohibited West of RWY 17/35. (5) HJ seulement / Daytime only.
Panne de guidage GNSS lors de l'approche / Loss of GNSS guidance during approach : voir / see AIP ENR 1.5.

	FAF - DTHR	70 kt	85 kt	100 kt	115 kt	130 kt	160 kt
	5.2 NM	3 min 07	2 min 34	2 min 11	1 min 54	1 min 41	1 min 22
VSP (ft/min)		440	530	620	720	810	1000