

**APPROCHE AUX INSTRUMENTS**

**CANNES MANDELIEU**

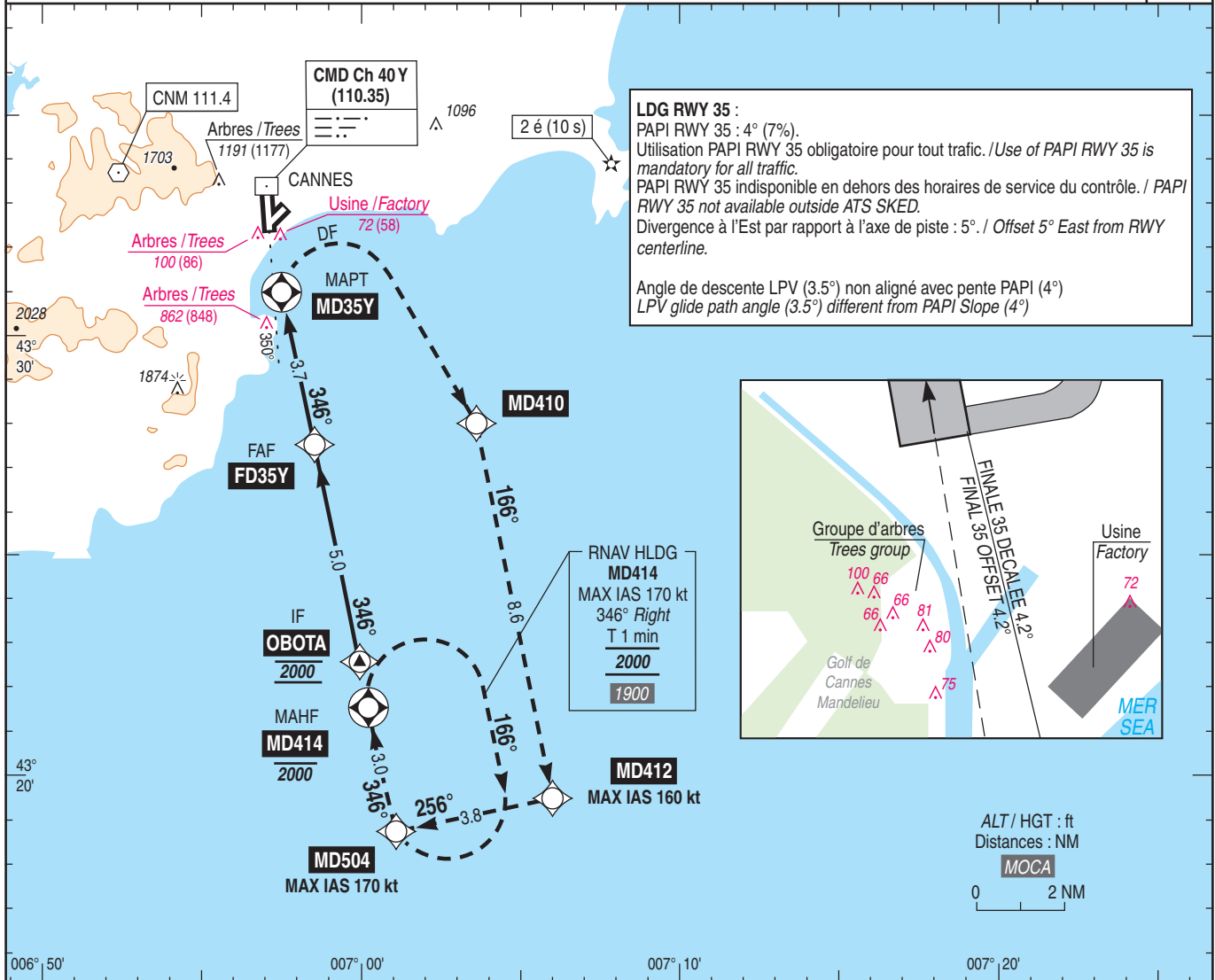
Instrument approach

CAT A B C

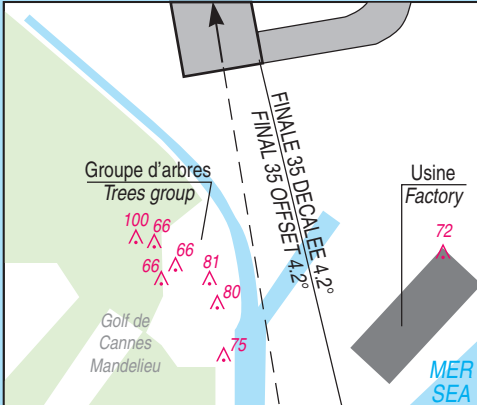
ALT AD : 14 (1 hPa), DTHR : 8

FNA RNP Y RWY 35

<b>ATIS</b> CANNES : 130.480	(1) Secteur Ouest / West Sector (2) Secteur Est / East Sector	<b>RNP APCH</b>	VAR 2°E (20)
<b>APP</b> : NICE Approche / Approach : 134.475 (H) (1) - 124.180 (H) (2) - 120.655 (I) - 125.580 (S)			
<b>TWR</b> : CANNES Tour / Tower : 118.625			



**LDG RWY 35 :**  
 PAPI RWY 35 : 4° (7%).  
 Utilisation PAPI RWY 35 obligatoire pour tout trafic. / Use of PAPI RWY 35 is mandatory for all traffic.  
 PAPI RWY 35 indisponible en dehors des horaires de service du contrôle. / PAPI RWY 35 not available outside ATS SKED.  
 Divergence à l'Est par rapport à l'axe de piste : 5° / Offset 5° East from RWY centerline.  
 Angle de descente LPV (3.5°) non aligné avec pente PAPI (4°)  
 LPV glide path angle (3.5°) different from PAPI Slope (4°)

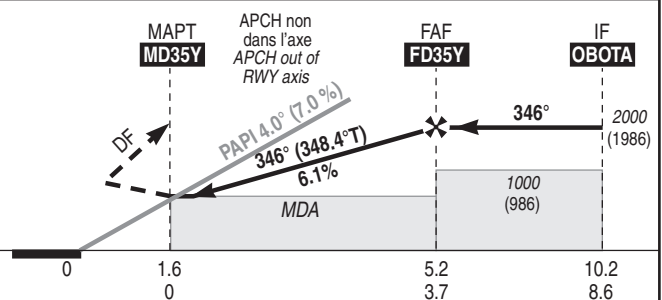


TA : 5000

API : Au **MAPT**, tourner à **droite** direct vers **MD410** en montée vers **2000** (1986), puis vers **MD412** (MAX IAS 160 kt), puis vers **MD504** (MAX IAS 170 kt), puis intégrer l'attente **MD414** ou suivre instructions du contrôle.  
 Monter à **1600** (1586) avant d'accélérer en palier.

Missed APCH : At **MAPT**, turn **right** direct to **MD410** climbing to **2000** (1986), then proceed to **MD412** (MAX IAS 160 kt), then proceed to **MD504** (MAX IAS 170 kt), then enter **MD414** holding pattern or proceed according to ATC.  
 Climb up to **1600** (1586) prior to level acceleration.

DTHR 35 ← (NM)  
 MD35Y ← (NM)



MNM AD : distances verticales en pieds, RVR et VIS en mètres / vertical distances in feet, RVR and VIS in metres. REF HGT : ALT AD

CAT	LNAV			MVL / Circling RWY 17 (3) (4) (5) (6)		DIST MD35Y			
	MDA (H)	RVR	OCH	MDA (H)	VIS	NM ALT (HGT)	1	2	3
A	2400			1180 (1170)	3200	1020	1390	1760	
B	980 (970)	2400	963	1250 (1240)	3200	(1006)	(1376)	(1746)	
C		3200		1560 (1550)	5000				

Observations / Remarks : (3) PAPI RWY 17 : 4° (7%). PAPI portée réduite à 11 km. / PAPI range reduced to 11 km.  
 (4) MVL interdites quand VPT en service / Circling prohibited when VPT is in force. (5) MVL interdites à l'Ouest de la piste 17/35 / Circling prohibited West of RWY 17/35. (6) HJ seulement / Daytime only.  
 Panne de guidage GNSS lors de l'approche / Loss of GNSS guidance during approach : voir/see AIP ENR 1.5.

FAF - MAPT	3.7 NM	70 kt	85 kt	100 kt	115 kt	130 kt	160 kt
VSP (ft/min)		3 min 07	2 min 34	2 min 11	1 min 54	1 min 41	1 min 22
		430	530	620	710	800	990