

APPROCHE AUX INSTRUMENTS

CANNES MANDELIEU

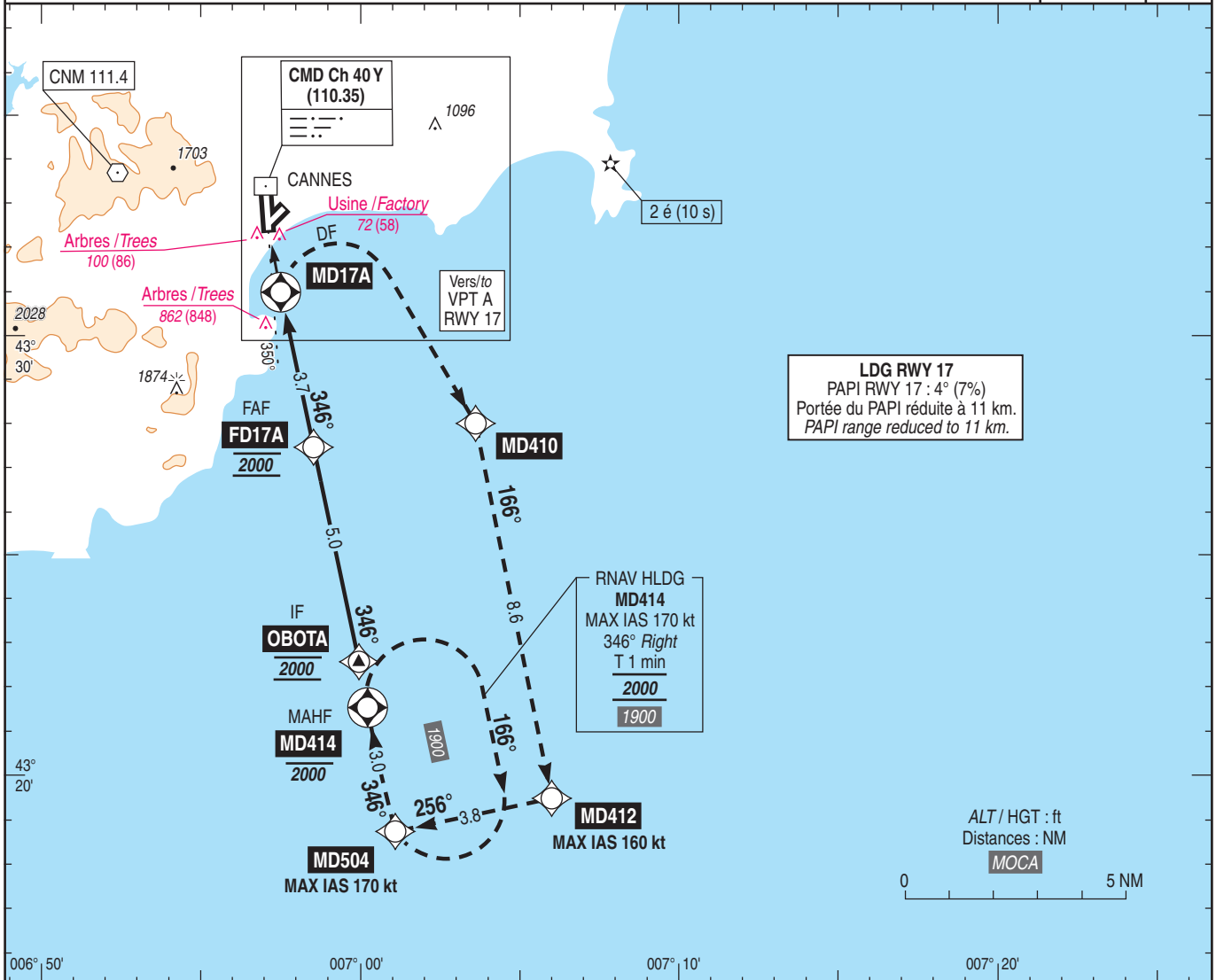
Instrument approach

CAT A B C

ALT AD : 14 (1 hPa), DTHR : 8

FNA RNP A RWY 17

<p>ATIS CANNES : 130.480 APP : NICE Approche / Approach : 134.475 (H) (1) - 124.180 (H) (2) - 120.655 (I) - 125.580 (S) TWR : CANNES Tour / Tower : 118.625</p>	<p>(1) Secteur Ouest / West Sector (2) Secteur Est / East Sector</p>	<p>RNP APCH</p>	<p>VAR 2°E (20)</p>
---	---	-----------------	-----------------------------



TA : 5000

API : Au MAPT, tourner à droite direct vers MD410 à 2000 (1986), puis vers MD412 (MAX IAS 160 kt), puis vers MD504 (MAX IAS 170 kt), puis intégrer l'attente MD414 ou suivre instructions du contrôle.

Missed APCH : At MAPT, turn right direct to MD410 at 2000 (1986), then proceed to MD412 (MAX IAS 160 kt), then proceed to MD504 (MAX IAS 170 kt), then enter MD414 holding pattern or proceed according to ATC.

DTHR 35 ← (NM)	0	1.6	5.2	10.2
MD17A ← (NM)	0	0	3.7	8.6

MNM AD : distances verticales en pieds, VIS en mètres / vertical distances in feet, VIS in metres.		REF HGT : ALT AD
CAT	VPT A RWY 17 (3) Suite/After RNP A RWY 17	
	MDA (H)	VIS
A		3200
B	2000 (1990)	3200
C		5000

Observations / Remarks : Panne de guidage GNSS lors de l'approche / Loss of GNSS guidance during approach : voir/see AIP ENR 1.5.
(3) De jour seulement / Daytime only.