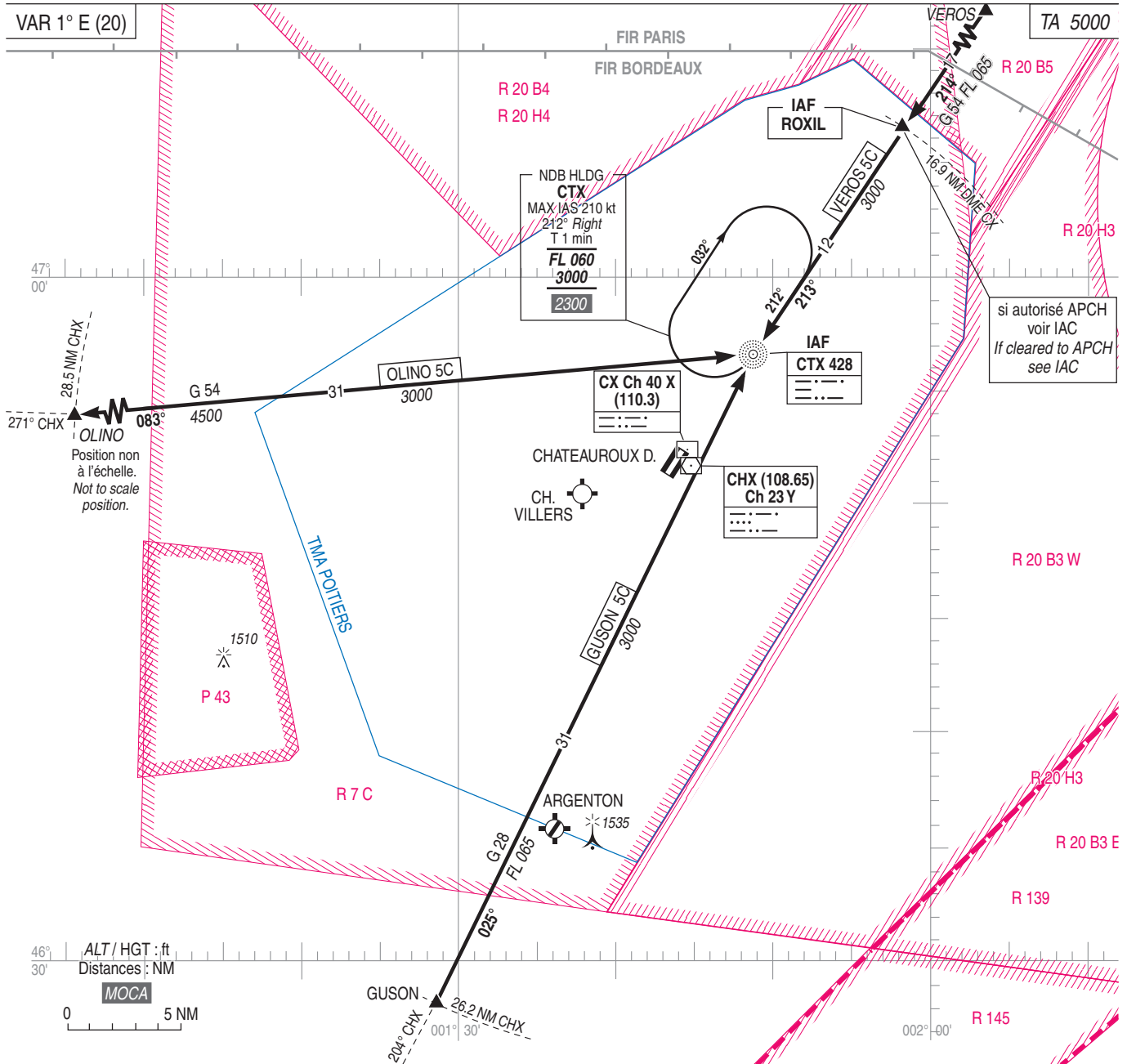


**CHATEAUROUX DEOLS  
STAR CONV RWY 21**  
(Protégées pour/Protected for CAT A, B, C, D)

APP POITIERS Approche/Approach 134.100  
TWR CHATEAUROUX Tour/Tower 125.875 - 133.805 (s)



**PANNE DE RADIOCOMMUNICATION**

Appliquer la procédure définie dans la réglementation nationale, l'HAP étant l'heure de début de l'approche initiale.

**PANNE DE RADIOCOMMUNICATION** suivie d'une API :

Appliquer la procédure d'API décrite sur le volet IAC et effectuer une nouvelle procédure d'approche.  
Si cette dernière échoue, appliquer la procédure de dégagement de la TMA.

**PROCEDURE DE DEGAGEMENT DE LA TMA**

Utiliser la trajectoire de départ omnidirectionnel (voir AD 2 LFLX.AD 2.22) au premier niveau de sécurité et rechercher les conditions VMC.

**RADIOCOMMUNICATION FAILURE**

Comply with the procedure as defined by the national regulation, the expected approach time (EAT) being the beginning of the initial approach.

**RADIOCOMMUNICATION FAILURE** followed by a missed approach procedure :

Comply with the missed approach procedure described by the IAC and perform a new approach procedure.  
If this second attempt fails, comply with the procedure to vacate the TMA.

**TMA VACATING PROCEDURE**

Vacate the TMA following omni-directional routing (see AD 2 LFLX.AD 2.22) at the first safety FL and seek VMC.