

APPROCHE AUX INSTRUMENTS

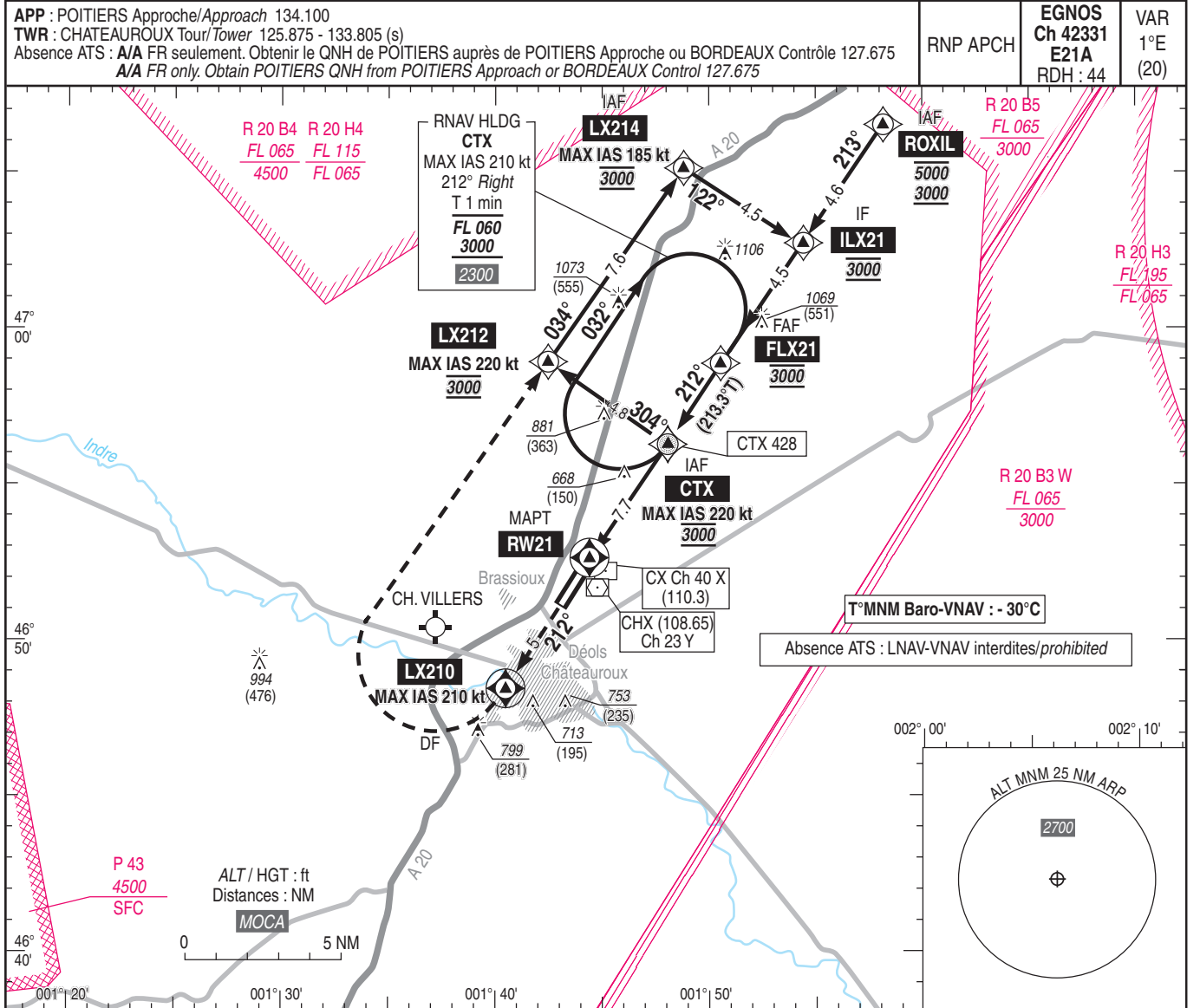
CHATEAUROUX DEOLS

Instrument approach

CAT A B C D

ALT AD : 529, THR : 518 (19 hPa)

RNP RWY 21



TA : 5000

API : Monter **RM 212°** vers **LX210**, jusqu'à **3000** (2482). A **LX210** tourner à **droite** (**MAX IAS 210 kt**) route direct vers **LX212** ou suivre instructions du CTL.
Monter à **1500** (982) avant d'accélérer en palier.

*Missed APCH : Climb **MAG 212°** to **LX210** up to **3000** (2482). At **LX210** turn **right** (**MAX IAS 210 kt**) direct to **LX212** or follow ATC instructions.
Climb up to **1500** (982) prior to level acceleration.*

THR ← (NM) 0 7.7 12.2

MNM AD : distances verticales en pieds, RVR et VIS en mètres. / Vertical distances in feet, RVR and VIS in metres. REF HGT : ALT THR

CAT	LPV			LNAV-VNAV			LNAV			MVL/Circling		MVL/Circling absence ATS HJ seulement/only		DIST RW21
	DA (H)	RVR	OCH	DA (H)	RVR	OCH	MDA (H)	RVR	OCH	MDA (H)	VIS	MDA (H)	VIS	
A	710 (200)		191	770 (250)		247				1000 (490)	1500	1280 (770)	1500	NM 7 6 5 4 3 2 ALT 2780 2460 2150 1830 1510 1200 (HGT) (2262) (1942) (1632) (1312) (992) (682)
B	720 (210)	550	201	780 (260)		257				1020 (500)	1600	1300 (780)	1600	
C	730 (220)		211	790 (270)	750	267	920 (410)	1200	401	1450 (930)	2400	1730 (1210)	2400	
D	740 (230)		221	810 (290)		287				1450 (930)	3600	1730 (1210)	3600	

Observations/Remarks : (1) MVL interdites à l'Est de la piste. En fonction des conditions MTO, MVL à 1500 ft AAL.
(1) Circling prohibited East of RWY. Depending on MET conditions, circling at 1500 ft AAL.

FAF - MAPT	7.7 NM	70 kt 6 min 36	80 kt 5 min 47	90 kt 5 min 06	100 kt 4 min 37	115 kt 4 min 01	130 kt 3 min 33	145 kt 3 min 11	160 kt 2 min 53	185 kt 2 min 30
VSP (ft/min)		370	420	470	530	610	690	770	840	980