

**APPROCHE AUX INSTRUMENTS**

**AURILLAC**

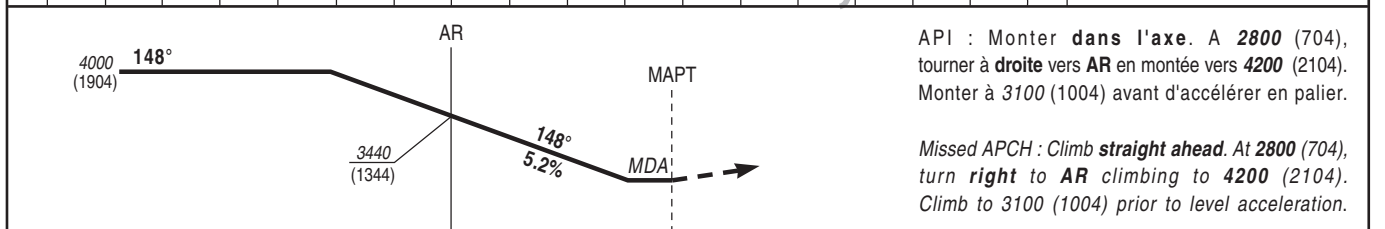
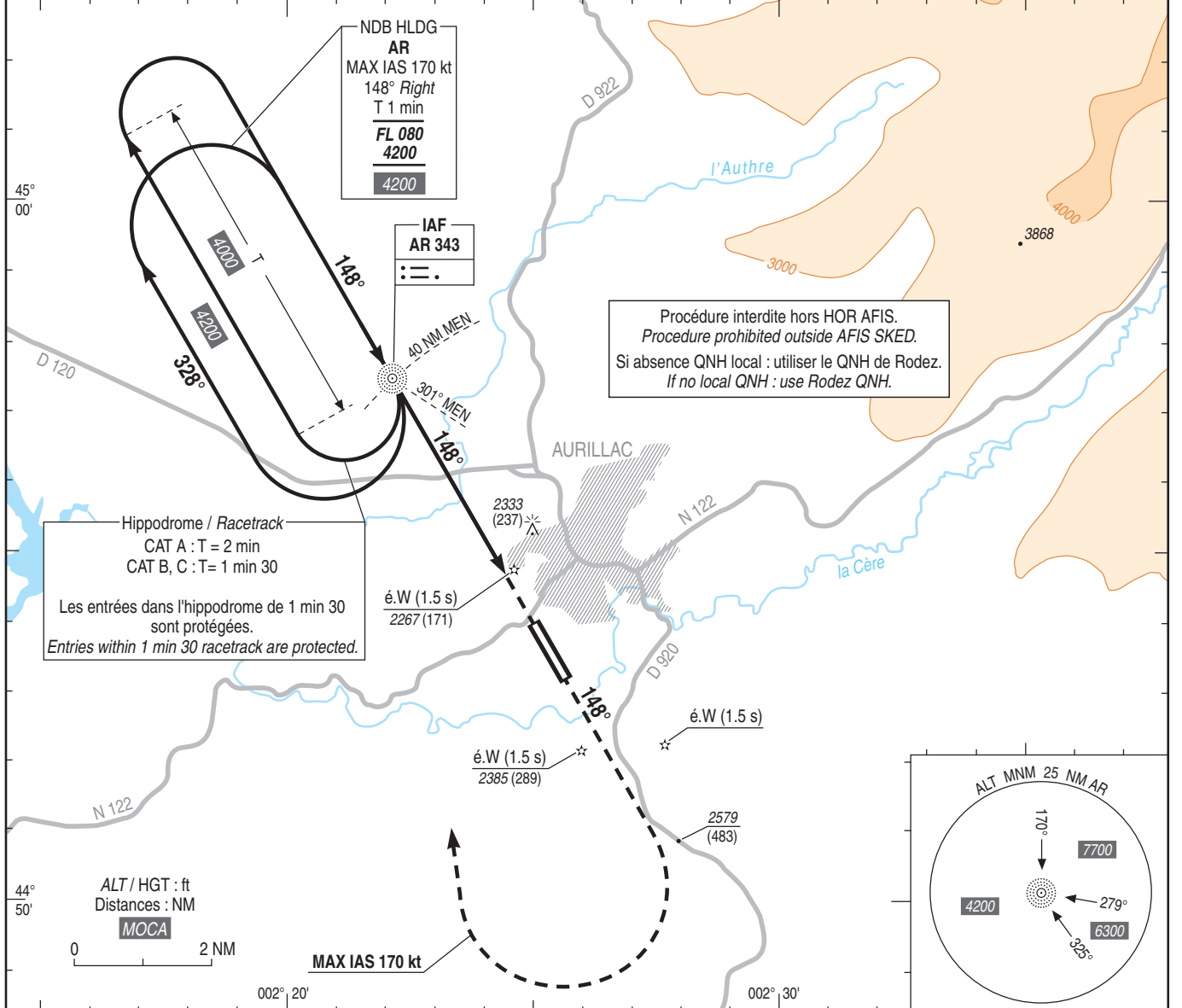
Instrument approach

CAT A B C

ALT AD : 2096 (75 hPa), THR : 2096

NDB RWY 15

APP : NIL	VAR
TWR : NIL	1° E
AFIS : AURILLAC Information 118.325	(20)



API : Monter **dans l'axe**. A **2800** (704), tourner à **droite** vers **AR** en montée vers **4200** (2104). Monter à **3100** (1004) avant d'accélérer en palier.

Missed APCH : Climb **straight ahead**. At **2800** (704), turn **right** to **AR** climbing to **4200** (2104). Climb to **3100** (1004) prior to level acceleration.

→ THR (NM)							4	1
MNM AD : distances verticales en pieds, RVR et VIS en mètres / vertical distances in feet, RVR and VIS in metres.							REF HGT : ALT AD	
CAT	NDB			MVL/Circling (1)(2)		MVL / Circling (1)(2) sans QNH local without local QNH		
	MDA (H)	RVR	OCH	MDA (H)	VIS	MDA (H)	VIS	
A		1500		<b>2880</b> (780)	1500	<b>3020</b> (920)	1500	
B	<b>2690</b> (590)	1500	588	<b>2900</b> (800)	1600	<b>3050</b> (950)	1600	
C		2300		<b>3100</b> (1000)	2400	<b>3240</b> (1140)	2400	
Observations / Remarks : (1) Secteur Est interdit / East sector prohibited. (2) HJ seulement / only.								
NDB - MAPT	3 NM	70 kt	85 kt	100 kt	115 kt	130 kt	145 kt	160 kt
VSP (ft/min)		370	450	530	610	685	765	845