

APPROCHE AUX INSTRUMENTS

VICHY CHARMEIL

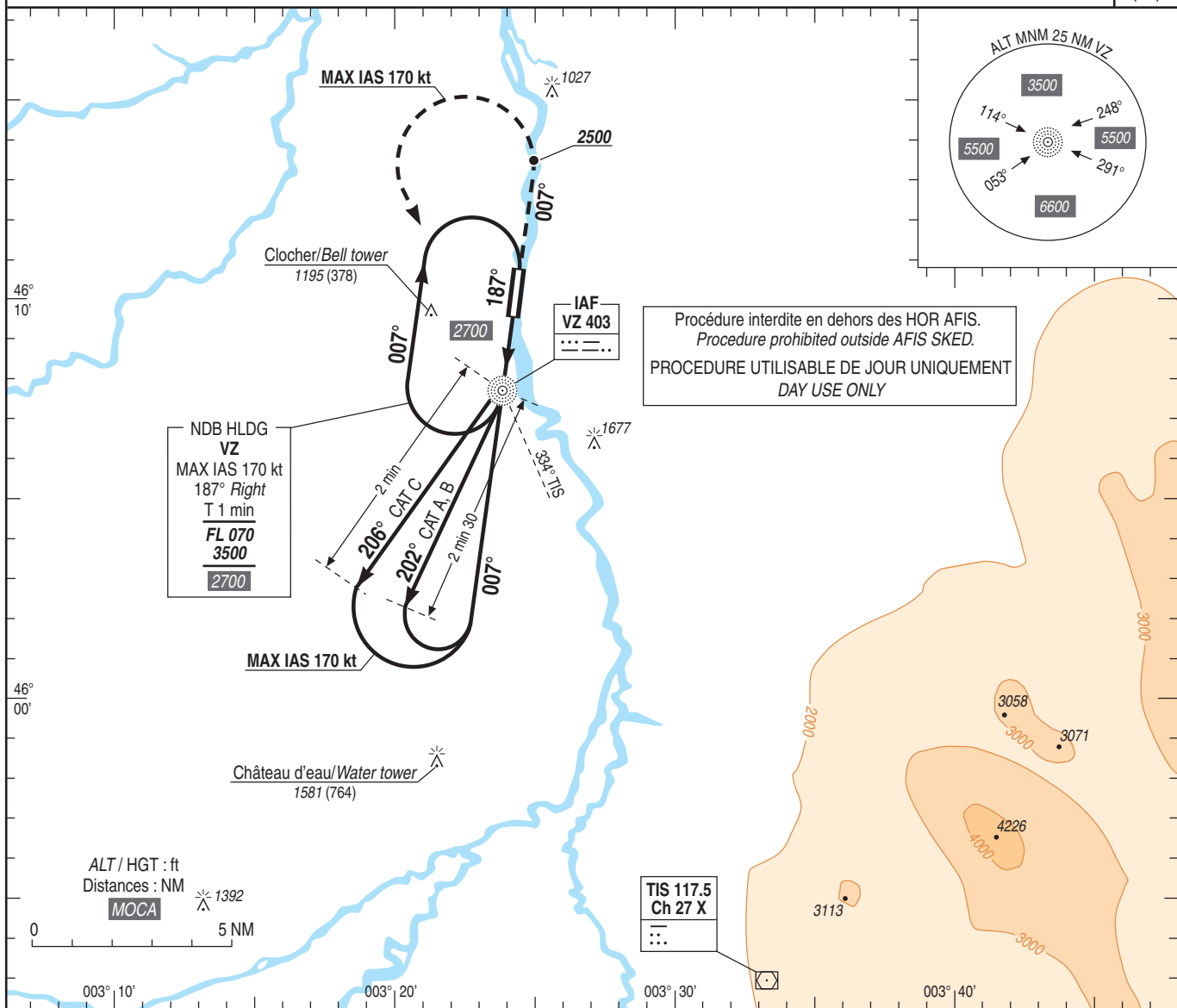
Instrument approach

CAT A B C

ALT AD : 817 (30 hPa), THR : 817

NDB RWY 01

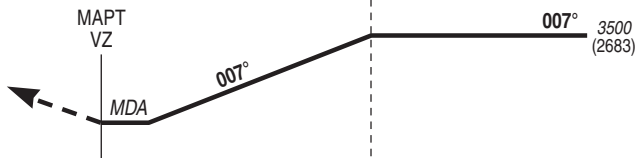
APP : CLERMONT Approche/Approach 122.225	VAR 1°E (20)
TWR : NIL	
AFIS : VICHY Information 121.405	



TA : 6000

API : Monter dans l'axe. A 2500 (1683), tourner à gauche (MAX IAS 170 kt) vers VZ et monter à 3500 (2683) dans l'attente.

Missed APCH : Climb straight ahead. At 2500 (1683), turn left (MAX IAS 170 kt) to VZ and climb up to 3500 (2683) in the holding.



THR ← (NM) 2 REF HGT : ALT AD

MNM AD : distances verticales en pieds, RVR et VIS en mètres. / Vertical distances in feet, RVR and VIS in metres.

CAT	NDB			MVL/Circling (1)	
	MDA (H)	RVR	OCH	MDA (H)	VIS
A		4900			4900
B	1880 (1060)	4900	1060	1880 (1060)	4900
C		4900			4900

Observations / Remarks : Circuit AD RWY 19 : Droite / Right.
(1) Secteur Est interdit / East sector prohibited.