

APPROCHE AUX INSTRUMENTS

VALENCE CHABEUIL

Instrument approach

CAT A B C

RNP RWY 19

ALT AD : 525, **DTHR : 518 (19 hPa)**

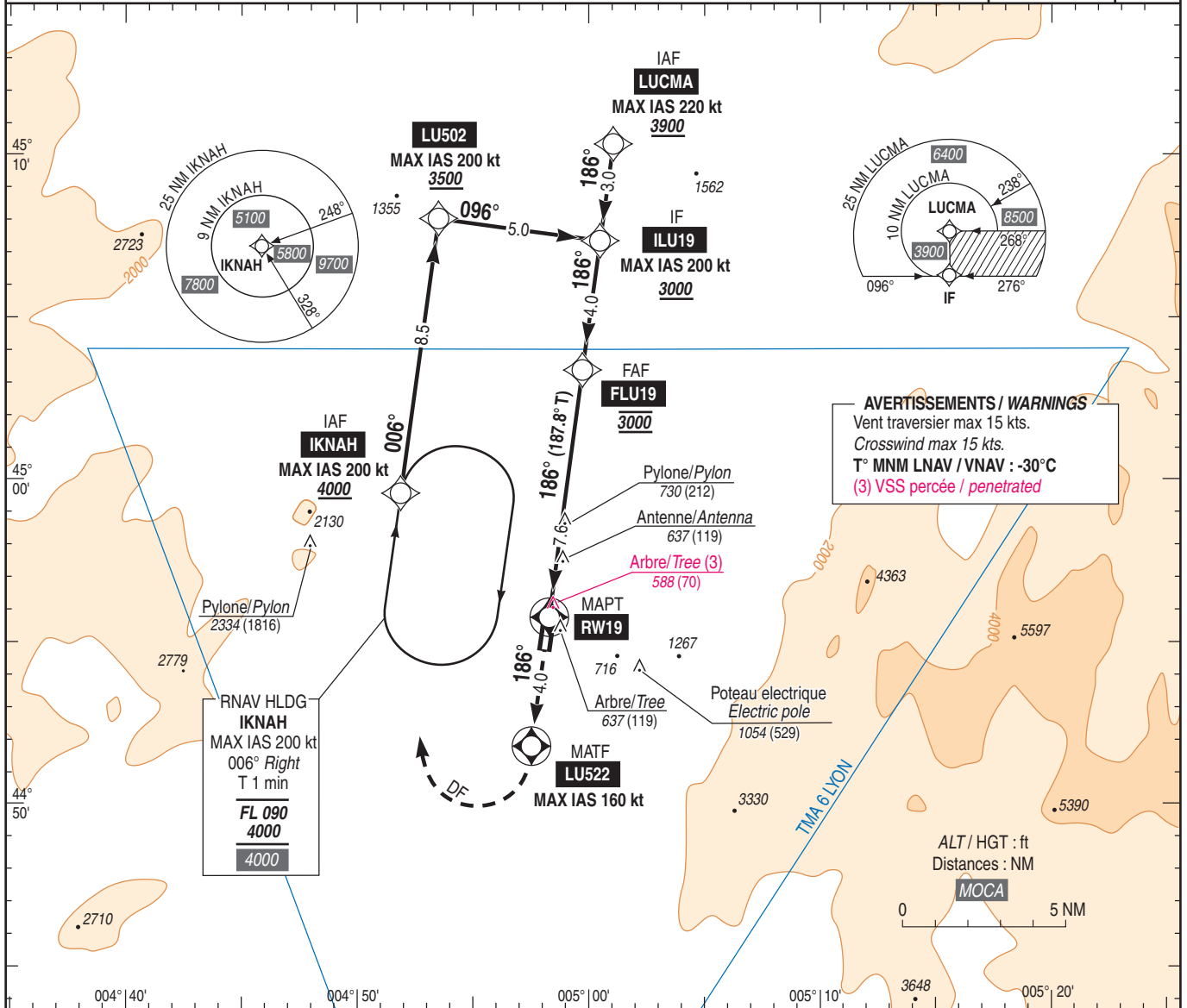
APP : LYON Approche / Approach 136.075, 133.150 (1) - 125.430, 131.315 (2) (1) Secteur Ouest/West sector (2) Secteur Est/East sector

AFIS : VALENCE Info 120.100

Absence ATS : A/A FR uniquement. Obtenir QNH local sur STAP.

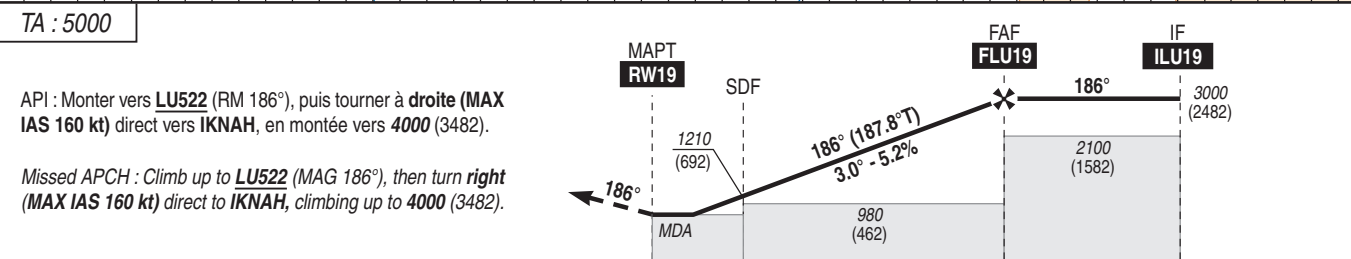
A/A FR only. Obtain local QNH on STAP.

EGNOS Ch 81065 E19A	VAR 2° E (2020)
RDH / TCH : 49	



AVERTISSEMENTS / WARNINGS
Vent traversier max 15 kts.
Crosswind max 15 kts.
T° MNM LNAV / VNAV : -30°C
(3) VSS percée / penetrated

RNAV HLDG
IKNAH
MAX IAS 200 kt
006° Right
T 1 min
FL 090
4000
4000



DTHR (NM) ← 0 2.0 7.6 11.6
MNM AD : distances verticales en pieds, RVR et VIS en mètres / vertical distances in feet, RVR and VIS in metres. REF HGT : ALT DTDR

CAT	LPV			LNAV-VNAV			LNAV			MVL / Circling		DIST RW19						
	DA (H)	RVR	OCH	DA (H)	RVR	OCH	MDA (H)	RVR	OCH	MDA (H)	VIS	NM	7	6	5	4	3	2
A			171	770 (250)		224		1500		1060 (550)	1500		2800	2480	2160	1840	1520	1210
B	770 (250)	1300	183	770 (250)	1300	236	890 (370)	1500	365	1350 (840)	1600		(2282)	(1962)	(1642)	(1322)	(1002)	(692)
C			203	780 (260)		255		1700		1710 (1200)	2400							

Observations / Remarks : PAPI obligatoire de jour pour les atterrissages RWY 19 pour les réacteurs et le transport public / PAPI mandatory for day landing RWY 19 for public transportation and jet ACFT.
PAPI obligatoire de nuit RWY 19 / PAPI mandatory at night RWY 19.
Panne de guidage GNSS durant l'approche / Loss of GNSS guidance during approach : voir/see AIP ENR 1.5.

FAF - RW19	7.6 NM	70 kt 6 min 31	85 kt 5 min 22	100 kt 4 min 34	115 kt 3 min 58	130 kt 3 min 31	145 kt 3 min 09	160 kt 2 min 51
VSP (ft/min)		370	450	530	610	690	770	850

