

APPROCHE AUX INSTRUMENTS

GRENOBLE ALPES ISERE

Instrument approach

CAT A B C D

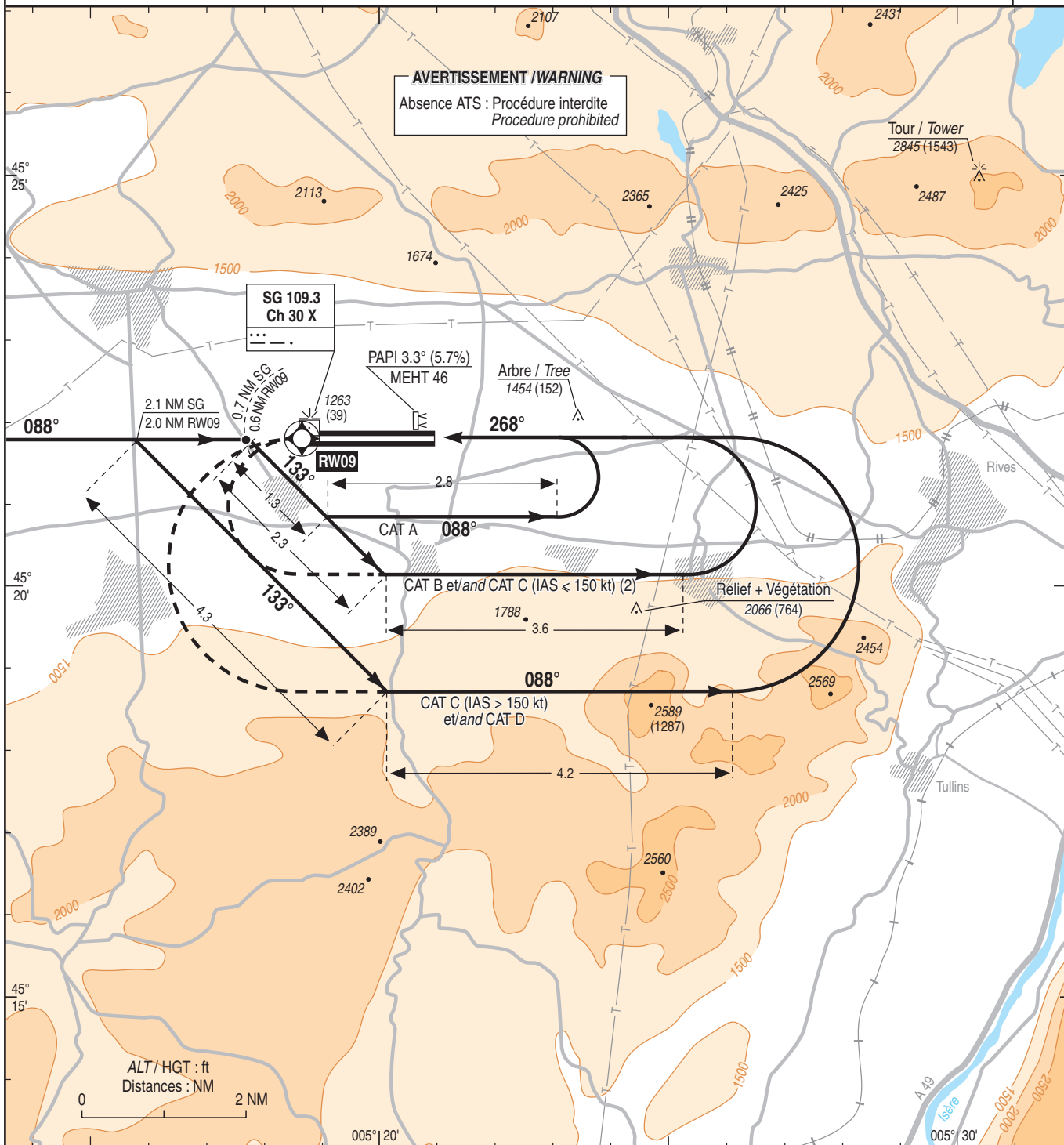
ALT AD : 1302 (47 hPa), THR : 1302

VPT RWY 27

ATIS GRENOBLE : 133.855
APP : LYON Approche/Approach 136.075 - 133.150(I)(1) - 131.315 - 125.430(I)(2)
TWR : GRENOBLE Tour/Tower 119.300

(1) Secteur Ouest / West area
(2) Secteur Est / East area

VAR
2°E
(2020)



MNM AD : distances verticales en pieds, VIS en mètres./Vertical distances in feet, VIS in metres.

REF HGT : ALT AD

CAT	VPT ILS (3) et/and LOC (4)		VPT NDB (3) (4)		VPT RNP (3) (4)	
	MDA (H)	VIS	MDA (H)	VIS	MDA (H)	VIS
A	1960 (660)	1500	2140 (830)	1500	1960 (660)	1500
B	2370 (1060)	1600	2370 (1060)	1600	2370 (1060)	1600
C	3040 (1730)	2400	3040 (1730)	2400	3040 (1730)	2400
D	3040 (1730)	3600	3040 (1730)	3600	3040 (1730)	3600

Observations : (3) HJ seulement. (4) MNM AD pour ACFT CAT C avec IAS < 150 kt : MDA (H) = 2460 (1160) - VIS = 2400.

Remarks : (3) Daytime only. (4) MNM AD for ACFT CAT C with IAS < 150 kt : MDA (H) = 2460 (1160) - VIS = 2400.