

**APPROCHE AUX INSTRUMENTS**

**GRENOBLE ALPES ISERE**

Instrument approach

CAT A B C D

ALT AD : 1302, THR : 1302 (47 hPa)

RNP RWY 27

ATIS GRENOBLE : 133.855

APP : LYON Approche/Approach 136.075 - 133.150(I)(1) - 131.315 - 125.430(I)(2)

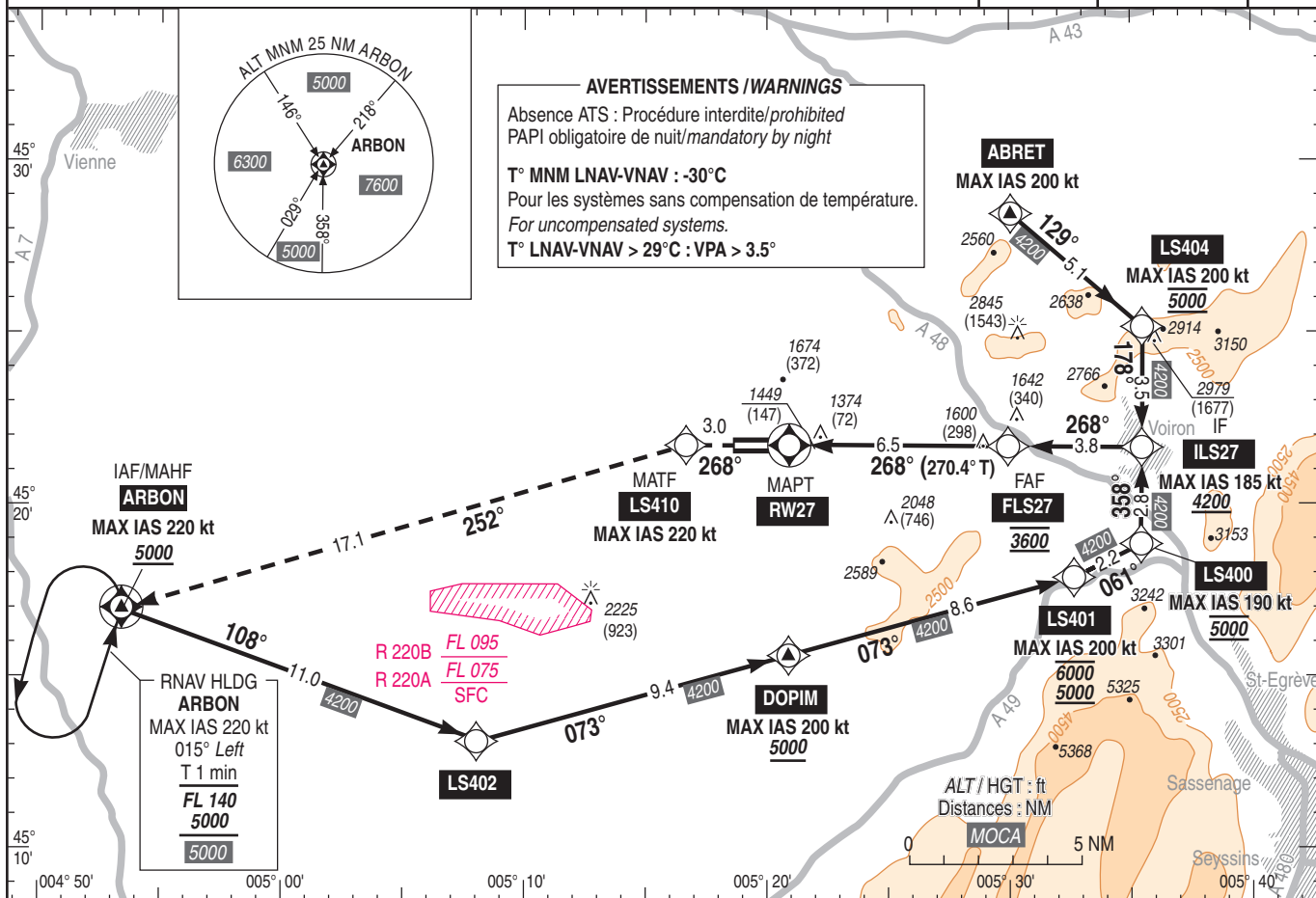
TWR : GRENOBLE Tour/Tower 119.300

(1) Secteur Ouest / West area  
(2) Secteur Est / East area

RNP APCH

EGNOS  
Ch 51693  
E27A  
RDH/TCH : 50

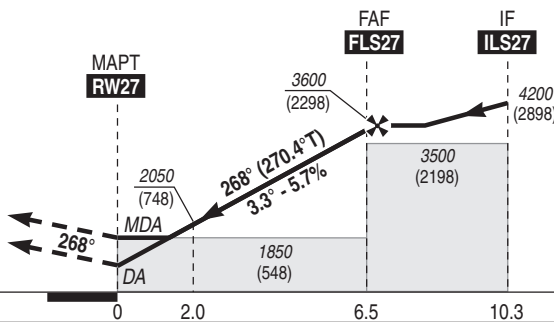
VAR  
2°E  
(2020)



TA : 5000

API : Monter vers LS410 puis tourner à gauche vers ARBON (MAX IAS 220 kt) en montée vers 5000 (3698) pour intégrer l'attente ARBON.  
Monter à 4100 (2798) avant d'accélérer en palier.

Missed APCH : Climb to LS410 then turn left to ARBON (MAX IAS 220 kt) climbing up to 5000 (3698) to join ARBON holding pattern.  
Climb up to 4100 (2798) prior to level acceleration.



← THR (NM)

MNM AD : distances verticales en pieds, RVR et VIS en mètres / vertical distances in feet, RVR and VIS in metres.

REF HGT : ALT THR

CAT	LPV			LNAV - VNAV			LNAV			MVL / Circling <sup>(3)</sup>		DIST RW27	
	DA (H)	RVR	OCH	DA (H)	RVR	OCH	MDA (H)	RVR	OCH	MDA (H)	VIS		
A			209	1590 (290)		284		1500		2140 (840)	1500	NM ALT (HGT)	
B	1560 (250)	1300	222	1600 (300)	1400	297	1740 (440)	1500	432	2370 (1070)	1600		6
C			230	1610 (310)		305		2400		3040 (1740)	2400		5
D			241	1620 (320)		316		2400		3040 (1740)	3600		4
												3	
												2	

Observations/Remarks : Panne de guidage GNSS durant l'approche / Loss of GNSS guidance during approach : voir/see AIP ENR 1.5  
(3) MVL CAT A et B interdites au Nord de l'AD / Circling CAT A and B prohibited North of AD.

FLS27 - RW27	6.5 NM	70 kt	85 kt	100 kt	115 kt	130 kt	145 kt	160 kt	185 kt
		5 min 34	4 min 34	3 min 54	3 min 23	3 min 00	2 min 41	2 min 26	2 min 07
VSP (ft/min)		410	490	580	670	750	840	930	1070