

APPROCHE AUX INSTRUMENTS

GRENOBLE ALPES ISERE

Instrument approach

CAT A B C D

ALT AD : 1302, THR : 1224 (44 hPa)

RNP RWY 09

ATIS GRENOBLE : 133.855

APP : LYON Approche/Approach 136.075 - 133.150(I)(1) - 131.315 - 125.430(I)(2)

(1) Secteur Ouest / West area
(2) Secteur Est / East area

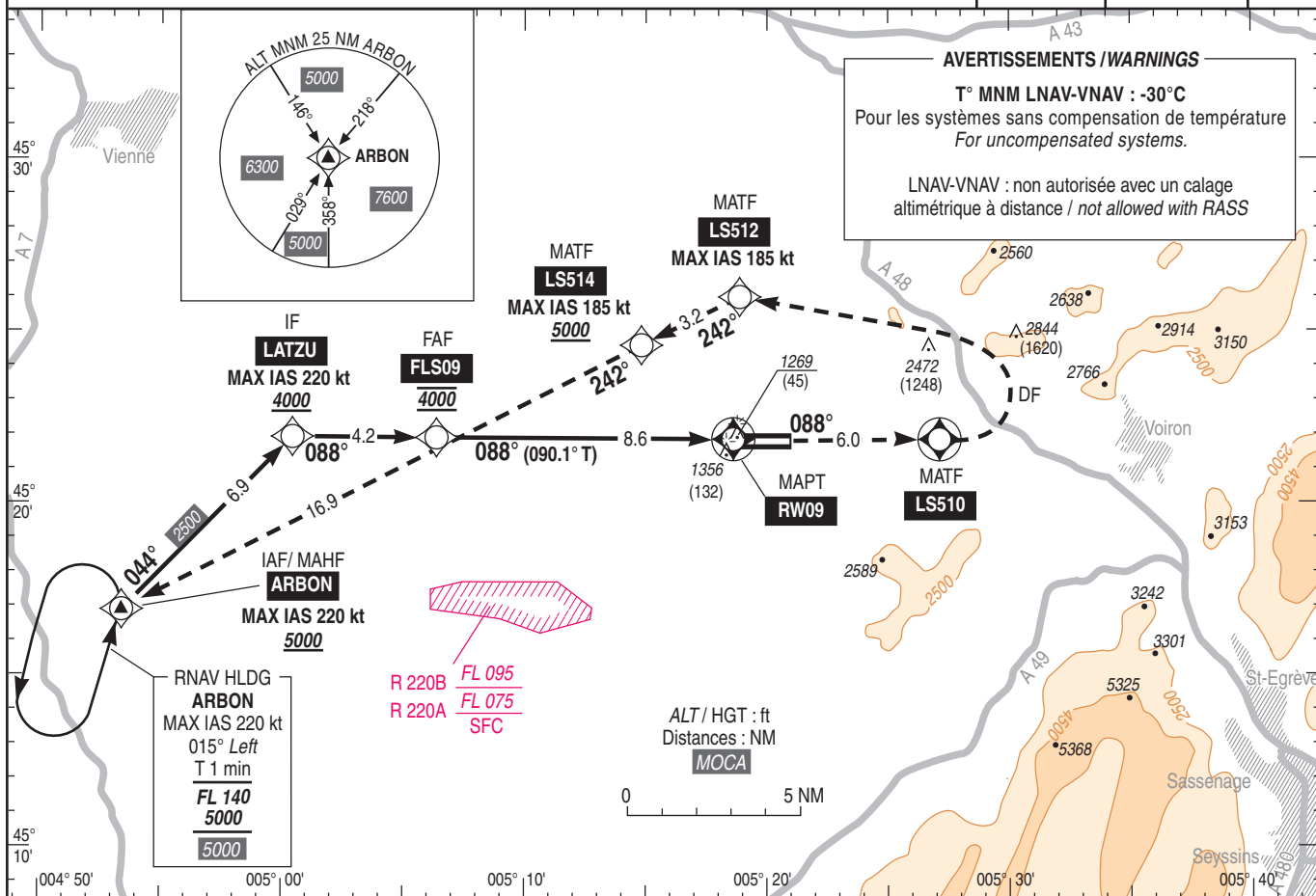
TWR : GRENOBLE Tour/Tower 119.300

Absence ATS : A/A (119.300) FR uniquement. Obtenir/Obtain QNH auprès de/ from LYON APP.

RNP APCH

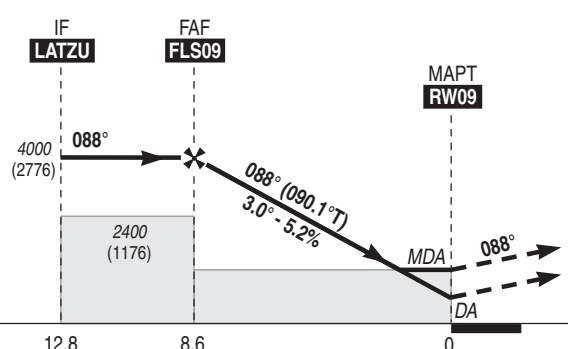
EGNOS
Ch 70894
E09A
RDH/TCH : 52

VAR
2°E
(2020)



AVERTISSEMENTS / WARNINGS
T° MNM LNAV-VNAV : -30°C
Pour les systèmes sans compensation de température
For uncompensated systems.
LNAV-VNAV : non autorisée avec un calage altimétrique à distance / not allowed with RASS

TA : 5000



API : Monter vers **LS510**. A **LS510**, tourner à gauche direct vers **LS512** (MAX IAS 185 kt), puis vers **LS514** (MAX IAS 185 kt), puis vers **ARBON** pour intégrer l'attente en montée vers 5000 (3776).
Monter à 3500 (2276) avant d'accélérer en palier.

Missed APCH : Climb to **LS510**. At **LS510**, turn left direct to **LS512** (MAX IAS 185 kt), then to **LS514** (MAX IAS 185 kt), then to **ARBON** to join holding pattern climbing up to 5000 (3776).
Climb up to 3500 (2276) prior to level acceleration.

MNM AD : distances verticales en pieds, RVR et VIS en mètres / vertical distances in feet, RVR and VIS in metres. REF HGT : ALT THR

CAT	LPV Pente API / Missed APCH slope : 2.5%			LPV Pente API / Missed APCH slope : 3.4%			LNAV/VNAV Pente API / Missed APCH slope : 2.5%			LNAV/VNAV Pente API / Missed APCH slope : 3.5%			LNAV			MVL / Circling (3)		MVL/Circling absence ATS (3)		DIST RW09							
	DA (H)	OCH	RVR	DA (H)	OCH	RVR	DA (H)	OCH	RVR	DA (H)	OCH	RVR	MDA (H)	OCH	RVR	MDA (H)	VIS	MDA (H)	VIS	NM	8	7	6	5			
A	1690 (470)	466	1500	1430 (200)	180	750	1760 (530)	527	1500	1490 (270)	262	900	1870 (650)	645	1500	2140 (920)	1500	2260 (1040)	1500	3720	3500	3180	2870				
B	1710 (480)	478	1500	1430 (200)	193	750	1770 (540)	539	1500	1500 (280)	275	900	1890 (670)	661	1500	2370 (1150)	1600	2490 (1270)	1600	(2596)	(2276)	(1956)	(1646)				
C	1720 (490)	487	1800	1430 (210)	201	750	1790 (560)	559	2100	1520 (300)	291	900	1910 (690)	685	2400	3040 (1820)	2400	3160 (1940)	2400								
D	1730 (500)	497	1800	1440 (220)	211	800	1810 (590)	586	2300	1550 (322)	322	1100	1930 (710)	704	2400	3040 (1820)	3600	3160 (1940)	3600	2550	2230	1910	1590				

Observations/Remarks : Panne de guidage GNSS durant l'approche / Loss of GNSS guidance during approach : voir/see AIP ENR 1.5
(3) MVL CAT A et B interdites au Nord de l'AD. RWY 27 : PAPI obligatoire de nuit / Circling CAT A and B prohibited North of AD. RWY 27 : PAPI mandatory by night.

FAF - RW09	8.6 NM	70 kt 7 min 22	85 kt 6 min 04	100 kt 5 min 09	115 kt 4 min 30	130 kt 3 min 57	160 kt 3 min 13	185 kt 2 min 47
VSP (ft/min)		370	450	530	605	685	845	975