

APPROCHE AUX INSTRUMENTS

GRENOBLE ALPES ISERE

Instrument approach

CAT A B C D

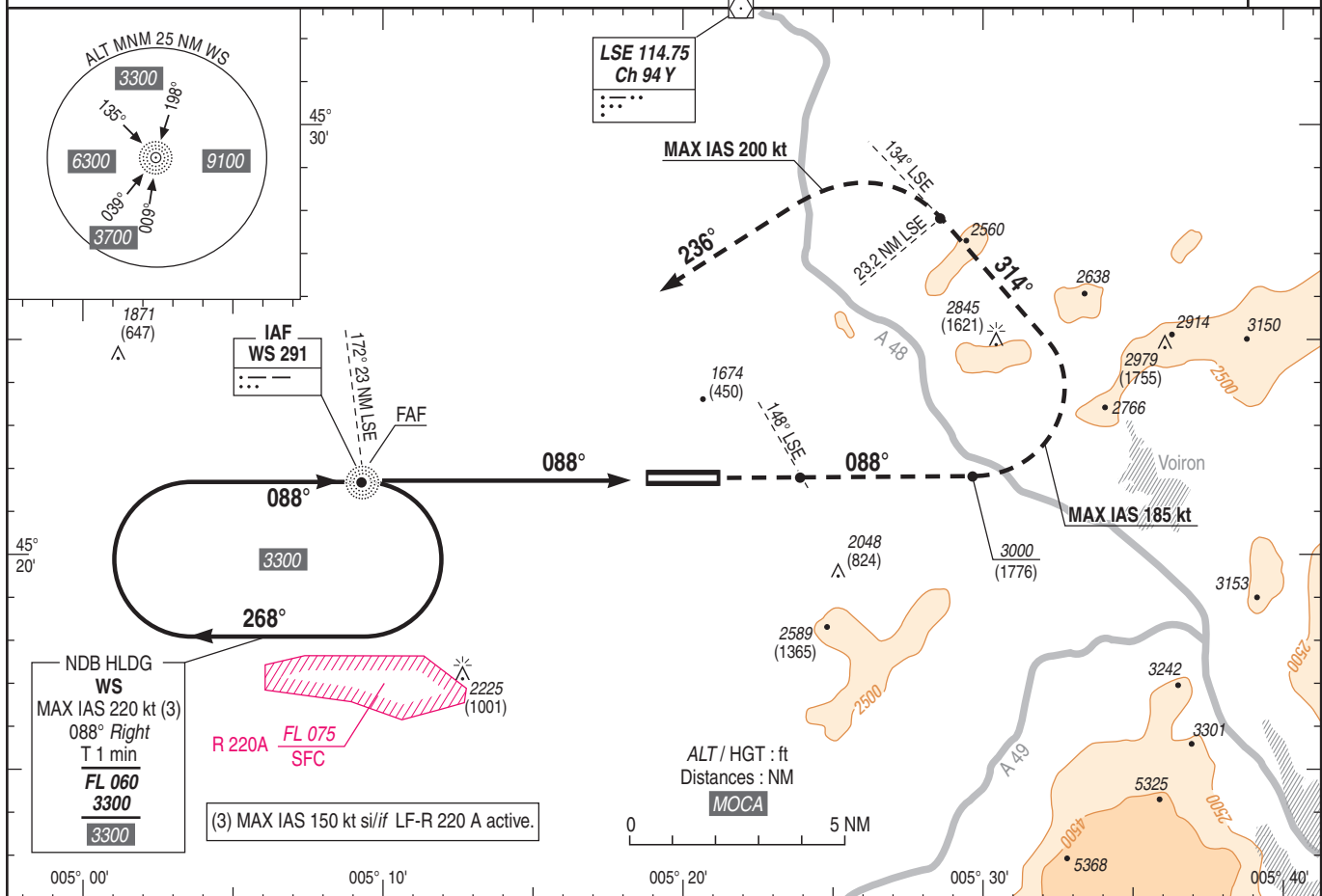
ALT AD : 1302, THR : 1224 (44 hPa)

FNA NDB WS RWY 09

ATIS GRENOBLE : 133.855
 APP : LYON Approche/Approach 136.075 - 133.150(I)(1) - 131.315 - 125.430(I)(2)
 TWR : GRENOBLE Tour/Tower 119.300
 Absence ATS : **A/A** FR uniquement. Obtenir/Obtain. QNH auprès de/ from LYON APP.

(1) Secteur Ouest / West area
(2) Secteur Est / East area

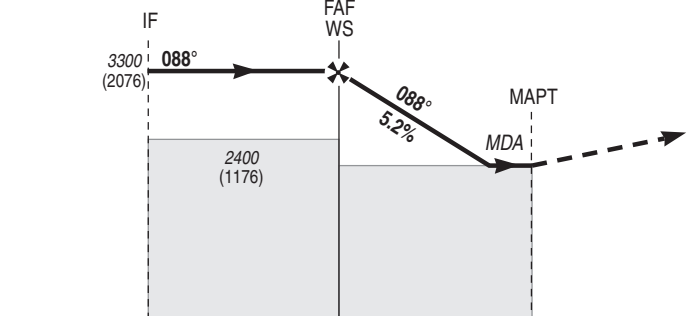
VAR
2°E
(20)



NDB HLDG
WS
MAX IAS 220 kt (3)
088° Right
T 1 min
FL 060
3300
3300

R 220A FL 075 SFC
(3) MAX IAS 150 kt si/iff LF-R 220 A active.

TA : 5000



API : Monter dans l'axe. A 3000 (1776), tourner à gauche (MAX IAS 185 kt) en montée vers 4300 (3076) pour rejoindre le RDL 134° LSE (RM 314°). A 23.2 LSE, tourner à gauche (MAX IAS 200 kt) pour intercepter le RDL 056° WS (RM 236°). A WS, s'intégrer dans l'attente. Sauf instruction contraire du CTL, ne pas tourner avant le RDL 148° LSE. Monter à 3500 (2276) avant d'accélérer en palier.

Missed APCH : Climb straight ahead. At 3000 (1776), turn left (MAX IAS 185 kt) up to 4300 (3076) to join RDL 134° LSE (MAG 314°). At 23.2 LSE, turn left (MAX IAS 200 kt) to intercept RDL 056° WS (MAG 236°). At WS, join holding. Except otherwise ATC instructed, do not turn before RDL 148° LSE. Climb up to 3500 (2276) prior to level acceleration.

THR (NM) 10.9 6.6 2.2
 MNM AD : distances verticales en pieds, RVR et VIS en mètres./Vertical distances in feet, RVR and VIS in metres. REF HGT : ALT THR

CAT	NDB WS			MVL / Circling ⁽⁴⁾		MVL / Circling absence ATS ⁽⁴⁾	
	MDA (H)	RVR	OCH	MDA (H)	VIS	MDA (H)	VIS
A	2030 (800)	1500	800	2140 (920)	1500	2260 (1040)	1500
B		1500	800	2370 (1150)	1600	2490 (1270)	1600
C		2400	800	3040 (1820)	2400	3160 (1940)	2400
D		2400	800	3040 (1820)	3600	3160 (1940)	3600

Observations/Remarks : (4) MVL CAT A et B interdite au Nord. RWY 27 : PAPI obligatoire de nuit.
 (4) Circling CAT A and B prohibited North of AD. RWY 27 : PAPI mandatory by night.

NDB WS - MAPT	4.4 NM	70 kt	85 kt	100 kt	115 kt	130 kt	160 kt	185 kt
		3 min 46	3 min 06	2 min 38	2 min 18	2 min 02	1 min 39	1 min 26
VSP (ft/min)		370	450	530	605	685	845	975