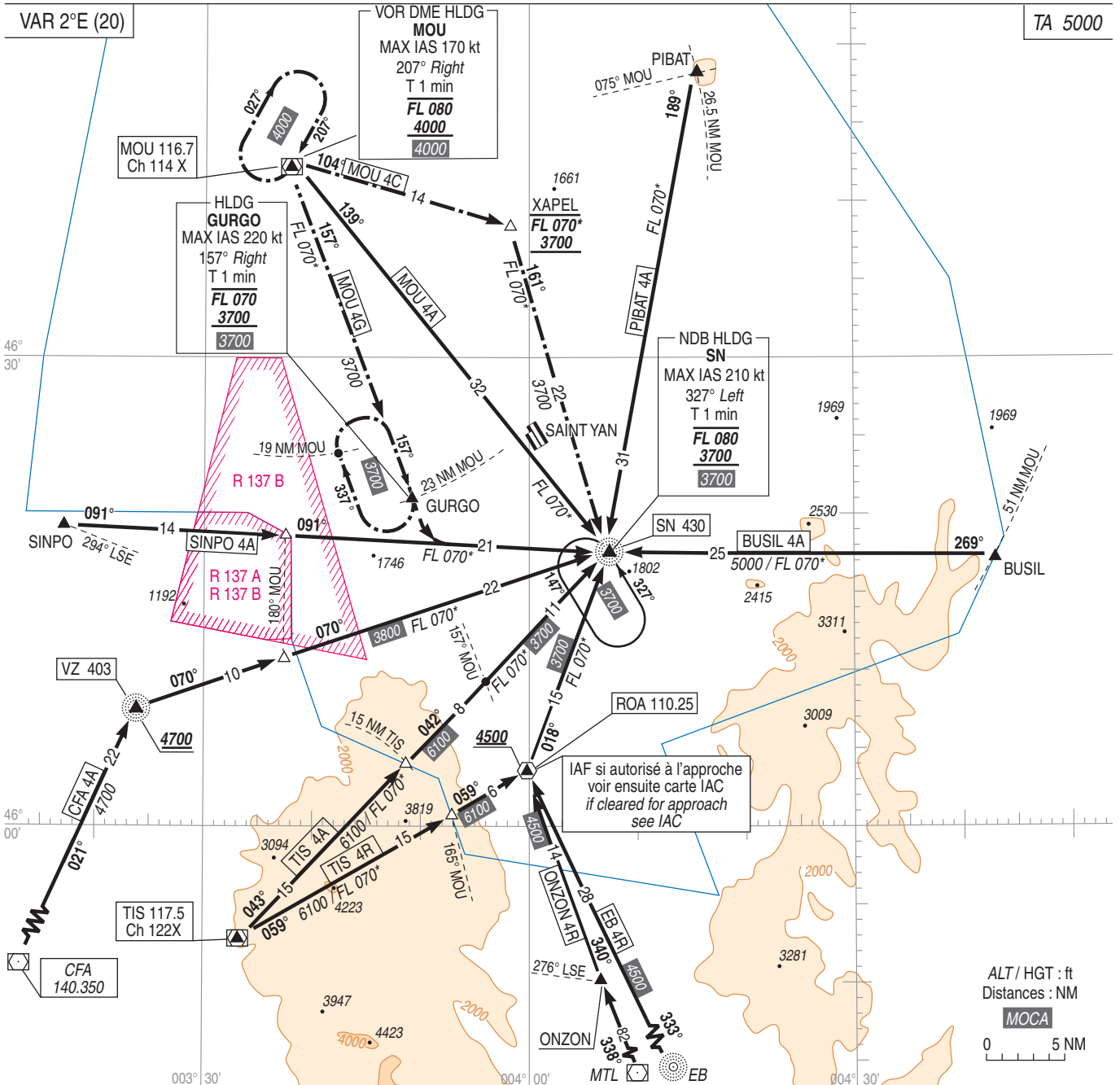


**SAINT YAN
STAR**
(Protégées pour/Protected for CAT A, B, C)

ATIS SAINT YAN : 132.480
FREQ : voir /see AD 2 LFLN COM 01

* Sauf clairance du contrôle et si activité vélocité en cours
Except ATC clearance and when gliding activity in progress

← Sauf autorisation particulière de l'APP
With APP clearance



PANNE DE COMMUNICATION

Afficher le code 7600.
Appliquer la procédure définie dans la réglementation nationale.

RADIO COMMUNICATION FAILURE

Set up code 7600.
Comply with procedure as defined in the National Regulation.

PANNE DE COMMUNICATION suivie d'une API

Appliquer la procédure d'API décrite sur le volet IAC pour effectuer une seconde présentation. Si cette deuxième tentative échoue, dégager la TMA en suivant le départ LESPI 5N ou 4S selon la piste en service et rechercher les conditions VMC.

RADIO COMMUNICATION FAILURE followed by a missed approach (API)

Comply with the API procedure described on IAC and try a new attempt. If this new procedure failed, leave the TMA complying with LESPI 5N or 4S depending on RWY in use and seek VMC.