

**APPROCHE AUX INSTRUMENTS**

**SAINT YAN**

Instrument approach

CAT A B C

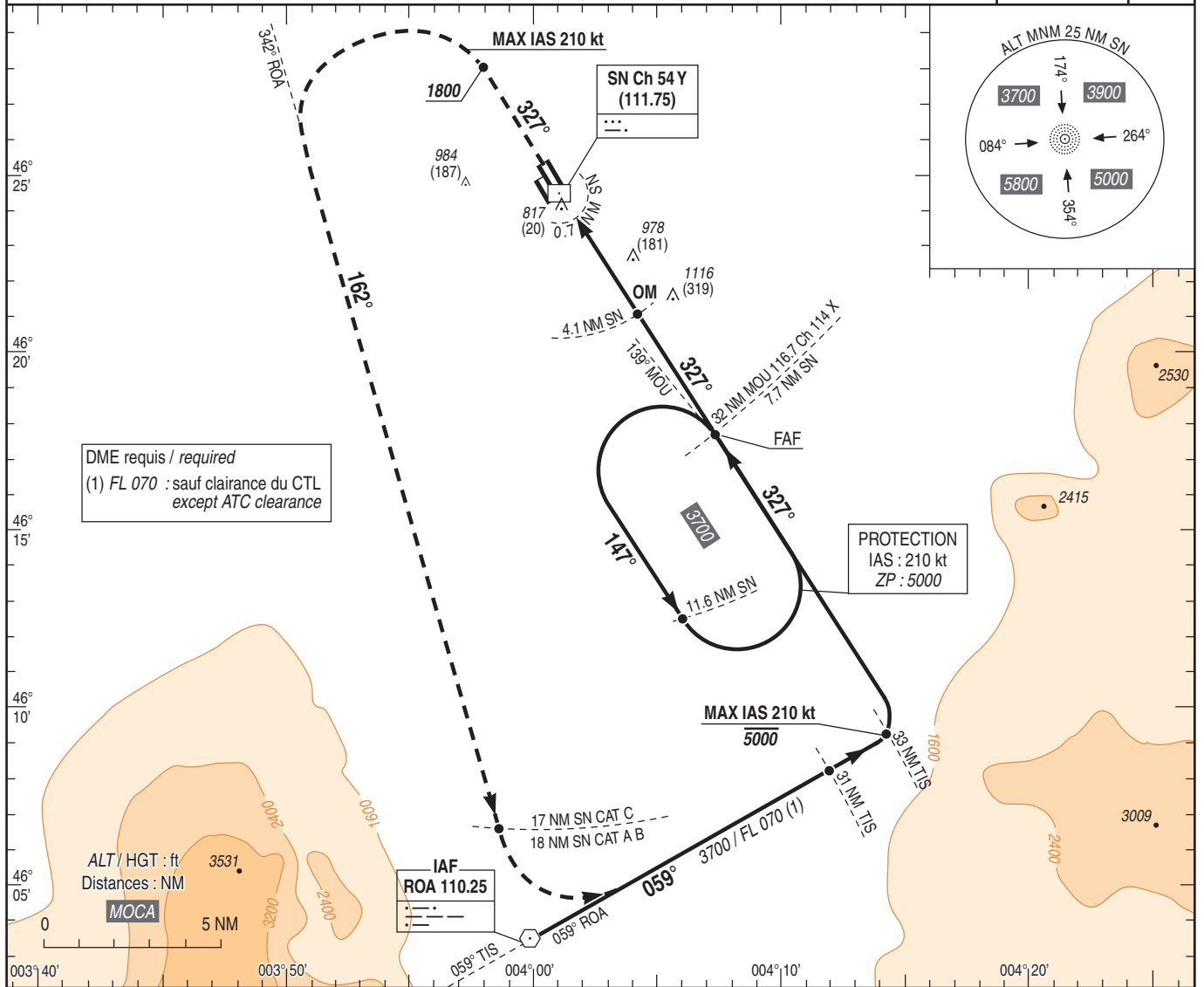
ALT AD : 797, THR : 797 (29 hPa)

LOC X RWY 33R

ATIS SAINT YAN : 132.480  
FREQ : voir / see AD 2 LFLN COM 01

LOC - DME  
SN 111.75

VAR  
2°E  
(20)



TA : 5000

API : Monter dans l'axe. A 1800 (1003), tourner à gauche en montée vers 3700 (2903) pour intercepter et suivre le RDL 342° ROA (RM 162°). A 17 NM SN CAT C, 18 NM SN CAT A B, tourner à gauche pour intercepter et suivre le RDL 059° ROA (RM 059°) et suivre les instructions du CTL.

Ne pas virer avant le MAPT.

Monter à 2700 (1903) avant d'accélérer en palier.

Missed APCH : Climb straight ahead. At 1800 (1003), turn left up to 3700 (2903) to intercept and follow RDL 342° ROA (MAG 162°). At 17 NM SN CAT C, 18 NM SN CAT A B, turn left to intercept and follow RDL 059° ROA (MAG 059°) and follow ATC instructions.

Do not turn before the MAPT.

Climb up to 2700 (1903) prior to level acceleration.

THR ← (NM)	0.5	4	7.5
DME ← (NM)	0.7	4.1	7.7

MNM AD : distances verticales en pieds, RVR et VIS en mètres / vertical distances in feet, RVR and VIS in metres.

REF HGT : ALT THR

CAT	LOC X			MVL / Circling (2)		MVL / Circling (2) absence ATS sans QNH local / without local QNH HJ seulement / only		DME SN NM	ALT (HGT)	7	6	5	4	3	2
	MDA (H)	RVR	OCH	MDA (H)	VIS	MDA (H)	VIS								
A				1330 (530)	1500	1560 (770)	1500		3020 (2223)	2700 (1903)	2390 (1593)	2070 (1273)	1750 (953)	1430 (633)	
B	1230 (430)	1300	427	1340 (540)	1600	1580 (780)	1600								
C				1580 (790)	2400	1820 (1020)	2400								

Observations / Remarks : (2) MVL interdites à l'Est des pistes, sauf clearance du CTL / Circling prohibited East of RWY, except ATC clearance.  
Circuit AD RWY 15 : Droite / Right hand circuit RWY 15.