

APPROCHE AUX INSTRUMENTS

SAINT YAN

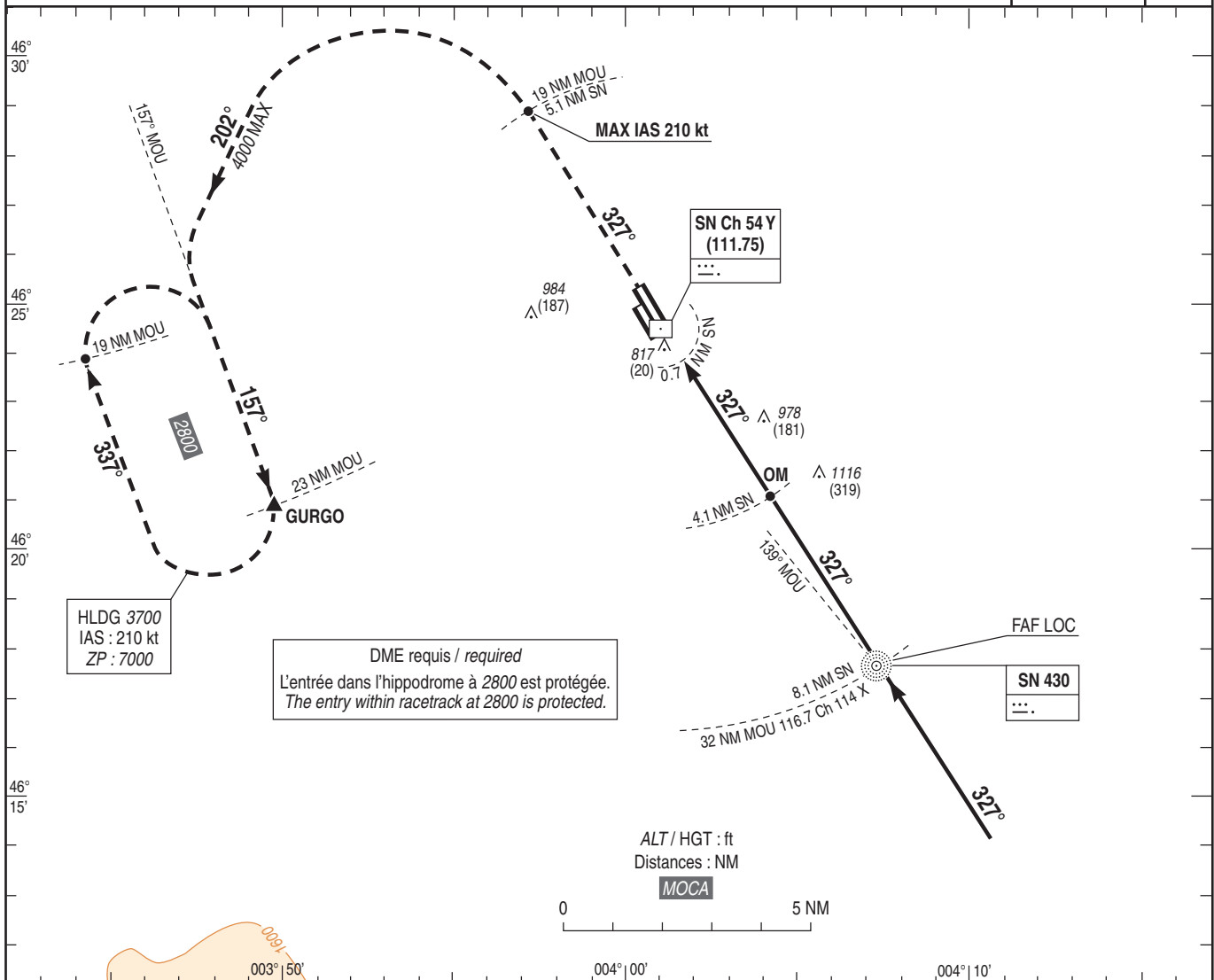
Instrument approach

CAT A B C

ALT AD : 797, THR : 797 (29 hPa)

FNA ILS Z ou/or LOC Z RWY 33R

ATIS SAINT YAN : 132.480 FREQ : voir / see AD 2 LFLN COM 01	ILS SN 111.75 RDH : 52	VAR 2°E (20)
--	------------------------------	--------------------



TA : 5000

API : Monter dans l'axe. A 19 NM MOU, tourner à gauche RM 202° pour intercepter et suivre le RDL 157° MOU (19 NM MOU MAX) et rejoindre l'hippodrome GURGO à 2800 (2003). Poursuivre la montée à 3700 (2903) dans l'attente GURGO. Monter à 2100 (1303) avant d'accélérer en palier.

Missed APCH : Climb straight ahead. At 19 NM MOU, turn left MAG 202° to intercept and follow RDL 157° MOU (19 NM MOU MAX) and join GURGO racetrack at 2800 (2003). Continue climbing up to 3700 (2903) within GURGO holding. Climb up to 2100 (1303) prior to level acceleration.

ALT / HGT : ft
Distances : NM

THR ← (NM)	0.5	4	7.9
DME ← (NM)	0.7	4.1	8.1

MNM AD : distances verticales en pieds, RVR et VIS en mètres / vertical distances in feet, RVR and VIS in metres. REF HGT : ALT THR

CAT	ILS Z			LOC Z			MVL / Circling ⁽¹⁾		MVL / Circling absence ATS sans QNH local / without local QNH HJ seulement / only ⁽¹⁾		DME SN NM ALT (HGT)	7 3020 (2223)	6 2700 (1903)	5 2390 (1593)	4 2070 (1273)	3 1750 (953)	2 1430 (633)
	DA (H)	RVR	OCH	DA (H)	RVR	OCH	MDA (H)	VIS	MDA (H)	VIS							
A			147				1330 (530)	1500	1560 (770)	1500							
B	1000 (200)	550	154	1230 (430)	1300	427	1340 (540)	1600	1580 (780)	1600							
C			164				1580 (790)	2400	1820 (1020)	2400							

Observations/Remarks : (1) MVL interdites à l'Est des pistes, sauf clairance du CTL / Circling prohibited East of RWY, except ATC clearance. Circuit AD RWY 15 : Droite / Right hand circuit RWY 15.

NDB - MAPT LOC	7.4 NM	70 kt 6 min 21	85 kt 5 min 14	100 kt 4 min 27	115 kt 3 min 52	130 kt 3 min 25	145 kt 3 min 04	160 kt 2 min 47
VSP (ft/min)		421	512	603	693	784	873	965